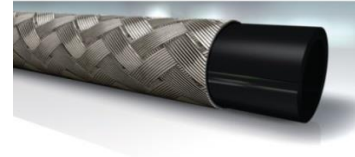


TUBAT PER NAFTE.....SI 100

Cilësitë	
Fusha e aplikimit	Në linjat me presion të ulët të furnizmit me nafte
Standarti	DIN EN ISO 6806
Shtresa e brendshme	Gomë sintetike rrezistente ndaj vajrave dhe hidrokarbureve
Thurja	Thurje me 1 shtresë-gërshet çeliku të zinkuar
Shtresa e jashtëme	Nuk ka
Ngjyra	Metalike
Temperatura maksimale	80 °C
Temperatura minimale	-35 °C
Lënda qarkulluese	Naftë, Vaj lubrifikues



Kodi	Diametri nominal	Inch	Size	Ø brend. (mm)	Ø jashtëm (mm)	Presioni i Punës (Bar)	Presioni i testimit (Bar)	Presioni i çarjes (Bar)	Rrezja min. e përkuljes (mm)	Gjatësia (m)	Njësia
SI 103	3	1/8"	2	4.5	9.5	20.0	30	60	25	50	rrotull
SI 104	4	3/16"	3	5.5	10.5	20.0	30	60	25	50	rrotull
SI 106	6	1/4"	4	7.5	12.5	15.0	25	50	30	50	rrotull
SI 108	8	5/16"	5	9.0	14.0	15.0	25	50	40	50	rrotull
SI 110	10	3/8"	6	11.5	18.0	15.0	25	50	45	50	rrotull
SI 113	12	1/2"	8	14.5	22.0	15.0	25	50	50	50	rrotull
SI 116	16	5/8"	10	17.0	25.0	15.0	25	50	70	50	rrotull

TUBAT PER NAFTE.....SI 200

Cilësitë	
Fusha e aplikimit	Në linjat me presion të ulët të furnizmit me nafte
Standarti	DIN 73379
Shtresa e brendshme	Gomë sintetike rrezistente ndaj vajrave dhe hidrokarbureve
Thurja	Thurje me 1 shtresë-gërshet tekstile
Shtresa e jashtëme	Nuk ka
Ngjyra	E zezë
Temperatura maksimale	80 °C
Temperatura minimale	-35 °C
Lënda qarkulluese	Naftë, Vaj lubrifikues



Kodi	Diametri nominal	Inch	Size	Ø brend. (mm)	Ø jashtëm (mm)	Presioni i Punës (Bar)	Presioni i testimit (Bar)	Presioni i çarjes (Bar)	Rrezja min. e përkuljes (mm)	Gjatësia (m)	Njësia
SI 202	2	3/32"	1	3.2	7.0	20.0	30	60	20	20	rrotull
SI 203	3	1/8"	2	4.5	9.5	20.0	30	60	25	20	rrotull
SI 204	4	3/16"	3	5.5	10.5	20.0	30	60	25	20	rrotull
SI 206	6	1/4"	4	7.5	12.5	15.0	25	50	30	20	rrotull
SI 208	8	5/16"	5	9.5	15.0	15.0	25	50	40	20	rrotull
SI 210	10	3/8"	6	11.5	17.0	15.0	25	50	45	20	rrotull
SI 213	12	1/2"	8	15.0	22.0	12.0	20	40	50	20	rrotull
SI 216	16	5/8"	10	18.0	26.0	12.0	20	38	70	20	rrotull

TUBAT PER NAFTE.....SI 200 RME

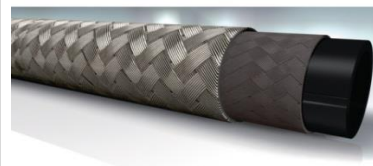
Cilësitë	
Fusha e aplikimit	Në linjat me presion të ulët të furnizmit me nafte
Standarti	DIN 73379
Shtresa e brendshme	Gomë NBR
Thurja	Thurje me shtresë spirale tekstile
Shtresa e jashtme	BNBR/EPDM e lëmuar
Ngjyra	E zezë
Temperatura maksimale	100 °C
Temperatura minimale	-30 °C
Lënda qarkulluese	Naftë, Vaj lubrifikues, Bio diesel



Kodi	Diametri nominal	Inch	Size	Ø brend. (mm)	Ø jashtem (mm)	Presioni i Punës (Bar)	Presioni i çarjes (Bar)	Rrezja min. e përkuljes (mm)	Gjatësia (m)	Njësia
SI 206 RME	6	1/4"	4	6.0	13	10.0	30	55	100	rrotull
SI 208 RME	8	5/16"	5	7.5	14	10.0	30	65	100	rrotull
SI 210 RME	10	3/8"	6	10.0	16	10.0	30	75	100	rrotull

TUBAT PER NAFTE.....SI 300

Cilësitë	
Fusha e aplikimit	Në linjat me presion të ulët të furnizmit me nafte
Standarti	DIN 73379
Shtresa e brendshme	Gomë sintetike rrezistente ndaj vajrave dhe hidrokarbureve
Thurja	Thurje me 1 shtresë-gërshet tekstile dhe 1 thurje-gërshet me fije çeliku
Shtresa e jashtme	Nuk ka
Ngjyra	Metalike
Temperatura maksimale	80 °C
Temperatura minimale	-35 °C
Lënda qarkulluese	Naftë, Vaj lubrifikues, etj



Kodi	Diametri nominal	Inch	Size	Ø brend. (mm)	Ø jashtem (mm)	Presioni i Punës (Bar)	Presioni i testimit (Bar)	Presioni i çarjes (Bar)	Rrezja min. e përkuljes (mm)	Gjatësia (m)	Njësia
SI 304	4	3/16"	3	5.5	11.5	30.0	40	60	40	20	rrotull
SI 306	6	1/4"	4	7.5	13.5	30.0	40	60	50	20	rrotull
SI 308	8	5/16"	5	9.0	16.0	25.0	35	45	60	20	rrotull
SI 310	10	3/8"	6	11.5	18.5	25.0	35	45	80	20	rrotull
SI 313	12	1/2"	8	15.0	23.0	25.0	35	45	80	20	rrotull
SI 316	16	5/8"	10	17.5	26.0	25.0	35	45	120	20	rrotull



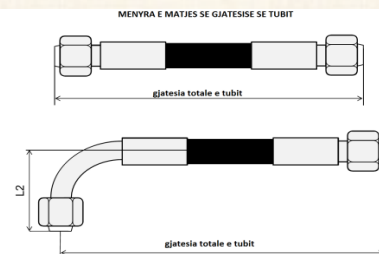
EMC Engineering Maintenance Center shpk

Beni kujdes kur t'i referoheni gjatësisë së tubit. Gjatësia totale e tij, kur ai është i asambeluar matet sipas një rregulli të përcaktuar.

Njohja e detajeve teknike e dallojnë një teknik nga një tjetër i zakonshëm.

EMC shpk Ju ndihmon të bëheni një teknik shumë i mirë në fushën hidraulike me presion të lartë.

Mos hezitoni të na kontaktoni në adresën: [e.ndreu@emc.com.al](mailto:e.ndreu@emc.com.al)



TUBAT PER DEPOZITAT E NAFTES.....TW

Cilësitë	
Fusha e aplikimit	Në depozita
Karakteristika të veçanta	Transporton vaj, benzin, naftë. Rrezistencë elektrike R më e vogël se 1 000 000 om. Rrezistencë elektrike nëpërmjet pareteve të tubit më e vogël se 1 000 000 000 om
Standarti	EN 12115 dhe TRBF 132/2
Shtresa e brendshme	Gomë NBR
Thurja	Thurje me 1 shtresë-gërshet çeliku dhe 1thurje-gërshet me fije bakri
Shtresa e jashtëme	NBR/SBR
Ngjyra	E zezë
Temperatura maksimale	100 °C
Temperatura minimale	-30 °C
Lënda qarkulluese	Gjithë tipet e vajrave mineral me maksimumin e përbërësve aromatik prej 50%



Kodi	Ø brend. (mm)	Ø jashtëm (mm)	Spesori (mm)	Presioni i Punës (Bar)	Presioni i çarjes (Bar)	Rrezja min. e përkuljes (mm)	Gjatësia (m)	Njësia
TW 20	19	31	6.0	16.0	64	65	40	rrotull
TW 25	25	37	6.0	16.0	64	90	40	rrotull
TW 32	32	44	6.0	16.0	64	120	40	rrotull
TW 38	38	51	6.5	16.0	64	155	40	rrotull
TW 50	50	66	7.0	16.0	64	215	40	Meter
TW 60	60	75	7.5	16.0	64	300	40	Meter
TW 63	64	80	7.5	16.0	64	275	40	Meter
TW 75	75	91	8.0	16.0	64	330	40	Meter
TW 100	100	116	8.0	16.0	64	450	40	Meter

HANSA/FLEX

TUBAT PER DEPOZITAT E NAFTES.....TW GW

Cilësitë	
Fusha e aplikimit	Në depozita
Karakteristika të veçanta	Transporton vaj, benzin, naftë. Rrezistencë elektrike R më e vogël se 10 000 000 om.
Standarti	EN 12115 dhe TRBF 132/2
Shtresa e brendshme	Gomë NBR
Thurja	Thurje me 1 shtresë-gërshet çeliku dhe 1thurje-gërshet me fije bakri
Shtresa e jashtëme	NBR/SBR
Ngjyra	E zezë
Temperatura maksimale	100 °C
Temperatura minimale	-30 °C
Lënda qarkulluese	Gjithë tipet e vajrave mineral me maksimumin e përbërësve aromatik prej 50%



Kodi	Ø brend. (mm)	Ø jashtëm (mm)	Spesori (mm)	Presioni i Punës (Bar)	Presioni i çarjes (Bar)	Rrezja min. e përkuljes (mm)
TW 50 GW	50	66	8.0	10.0	40	180
TW 75 GW	75	91	8.0	10.0	40	280

HANSA/FLEX

**TUBAT PER DEPOZITAT E NAFTES.....TW OW**

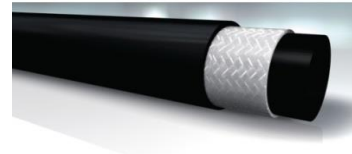
Cilësitë	
Fusha e aplikimit	Në depozita
Karakteristika të veçanta	Rrezistencë elektrike R më e vogël se 1 000 000 om. Rrezistencë elektrike nëpërmjet paretëve të tubit më e vogël se 1 000 000 000 om
Standarti	EN 1360, EN 12115 dhe TRBF 132/2
Shtresa e brendshme	Gomë NBR
Thurja	Thurje me 1 shtresë-gërshet tekstile dhe 1 thurje-gërshet me fije bakri
Shtresa e jashtme	NBR/SBR
Ngjyra	E zezë
Temperatura	-20 °C deri në 65 °C
Lënda qarkulluese	Gjithë tipet e vajrave mineral me maksimumin e përbërësve aromatik prej 50%



Kodi	Inch	Øbrend (mm)	Spesori (mm)	Presioni i Punës (Bar)	Presioni i çarjes (Bar)	Rrezja min. e përkuljes (m)	Gjatësia (m)	Njësia
TW OW 25	1"	25	6.0	16.0	64	150	40	rrotull
TW OW 32	1.1/4"	32	6.0	16.0	64	190	40	rrotull
TW OW 38	1.1/2"	38	6.5	16.0	64	230	40	rrotull

**TUBAT PER DRENAZHIM TE NAFTES.....ZSS OW**

Cilësitë	
Fusha e aplikimit	Për drenazhime
Karakteristika të veçanta	Gomë antistatike jashtë dhe brenda
Standarti	EN 1360
Shtresa e brendshme	Gomë NBR
Thurja	Thurje me 1 shtresë-gërshet tekstile
Shtresa e jashtme	Gomë NBR
Ngjyra	E zezë
Temperatura maksimale	55 °C
Temperatura minimale	-25 °C
Lënda qarkulluese	Gjithë tipet e vajrave mineral me maksimumin e përbërësve aromatik prej 50%



Kodi	Ø brend. (mm)	Ø jashtëm (mm)	Presioni i Punës (Bar)	Presioni i çarjes (Bar)	Rrezja min. e përkuljes (mm)	Gjatësia (m)	Njësia
ZSS OW 20	19.0	31	16.0	48	95	40	rrotull
ZSS OW 25	25.4	38	16.0	48	152	40	rrotull

**TUBAT PER GRASATIM .....FP 104**

Cilësitë	
Fusha e aplikimit	Për pajisjet e grasatimit
Lidhja 1	Me fileta të jashtëme cilindrike METRIKE ose BSP
Lidhja 2	Kokë lubrifikimi
Forma e izolimit 1	Metalike
Shtresa e brendshme	Polyester
Shtresa e jashtme	PVC
Ngjyra	E zezë
Lënda qarkulluese	Graso



Kodi	G1	Presioni i çarjes (Bar)	Gjatësia (mm)
FP 104-300 HM	M 10 x 1	1000	300
FP 104-500 HM	M 10 x 1	1000	500
FP 104-300 HR	R 1/8"	1000	300
FP 104-500 HR	R 1/8"	1000	500