

## METRIKE-METRIKE

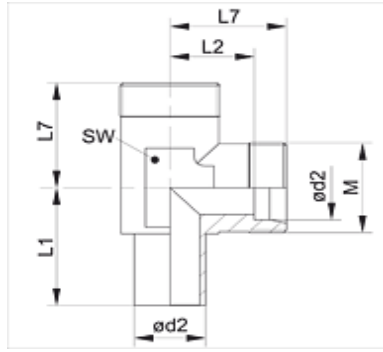
### Cilësitë

<b>Lidhja 1</b>	Me dado me fileta METRIKE
<b>Forma e Izolimit 1</b>	Kokë konike me kënd 24°, me garnicion O-Ring
<b>Lidhja 2 dhe 3</b>	Me fileta të jashtëme METRIKE, cilindrike
<b>Forma e Izolimit 2 dhe 3</b>	Fole konike me kënd 24°
<b>Dizenjo</b>	Rakord adaptor "T", forma 'L' femër-mashkull-mashkull
<b>Forma e rakordit</b>	Forma 'L'
<b>Standarti</b>	ISO 8434-4
<b>Furnizohet</b>	Pa dadot dhe pa unaza prerëse
<b>Materiali</b>	Çelik
<b>Sipërfaqja</b>	E elektrogalvanizuar

### Shënim

Informacione më të detajuara për rakorderitë, mënyrën e instalimit, presionin e punës, temperaturën e lejuar të punës mund të gjenden në informacionin teknik për rakorderitë e tubave metalik

Kodi	Seria	Presioni I Punës (Bar)	Ø d2 (mm)	G1	L1 (mm)	L2 (mm)	L7 (mm)	Çelësi për mont. SW	Çelësi për mont. S1	OR
XVELO NW 04 HL	L	PN 315	6	M 12 x 1.5	26,0	12,0	19	12	14	4.0 x 1.5
XVELO NW 06 HL	L	PN 315	8	M 14 x 1.5	26,5	14,0	21	12	17	6.0 x 1.5
XVELO NW 08 HL	L	PN 315	10	M 16 x 1.5	29,0	15,0	22	14	19	7.5 x 1.5
XVELO NW 10 HL	L	PN 315	12	M 18 x 1.5	29,5	17,0	24	17	22	9.0 x 1.5
XVELO NW 13 HL	L	PN 315	15	M 22 x 1.5	33,0	21,0	28	19	27	12.0 x 2.0
XVELO NW 16 HL	L	PN 315	18	M 26 x 1.5	35,5	23,5	31	24	32	15.0 x 2.0
XVELO NW 20 HL	L	PN 160	22	M 30 x 2	38,5	27,5	35	27	36	20.0 x 2.0
XVELO NW 25 HL	L	PN 160	28	M 36 x 2	43,0	30,5	38	36	41	26.0 x 2.0
XVELO NW 32 HL	L	PN 160	35	M 45 x 2	51,5	34,5	45	41	50	32.0 x 2.5
XVELO NW 40 HL	L	PN 160	42	M 52 x 2	56,0	40,0	51	50	60	38.0 x 2.5
XVELO NW 03 HS	S	PN 630	6	M 14 x 1.5	27,0	16,0	23	12	17	4.0 x 1.5
XVELO NW 04 HS	S	PN 630	8	M 16 x 1.5	27,5	17,0	24	14	19	6.0 x 1.5
XVELO NW 06 HS	S	PN 630	10	M 18 x 1.5	30,5	17,5	25	17	22	7.5 x 1.5
XVELO NW 08 HS	S	PN 630	12	M 20 x 1.5	31,0	21,5	29	17	24	9.0 x 1.5
XVELO NW 10 HS	S	PN 630	14	M 22 x 1.5	35,0	22,0	30	19	27	10.0 x 2.0
XVELO NW 13 HS	S	PN 400	16	M 24 x 1.5	37,5	24,5	33	24	30	12.0 x 2.0
XVELO NW 16 HS	S	PN 400	20	M 30 x 2	44,5	26,5	37	27	36	16.3 x 2.4
XVELO NW 20 HS	S	PN 400	25	M 36 x 2	50,5	30,0	42	36	46	20.0 x 2.4
XVELO NW 25 HS	S	PN 400	30	M 42 x 2	55,0	35,5	49	41	50	25.3 x 2.4
XVELO NW 32 HS	S	PN 315	38	M 52 x 2	62,4	41,0	57	50	60	33.3x2.4



## METRIKE -METRIKE UNAZE+DADO (M)

### Cilësitë

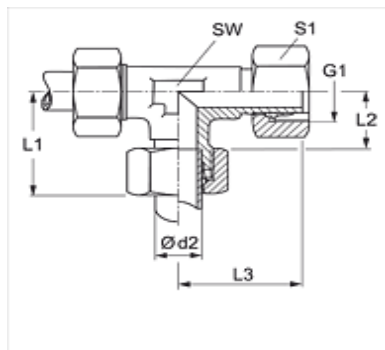
<b>Lidhja 1</b>	Me dado dhe unazë prerëse
<b>Forma e Izolimit 1</b>	Me unazë prerëse
<b>Lidhja 2 dhe 3</b>	Me fileta të jashtëme METRIKE, cilindrike
<b>Forma e Izolimit 2 dhe 3</b>	Fole konike me kënd 24°
<b>Dizenjo</b>	Rakord adaptor "T", forma 'L' femër-mashkull-mashkull
<b>Forma e rakordit</b>	Forma 'L'
<b>Furnizohet</b>	Pa dadot dhe pa unaza prerëse
<b>Materiali</b>	Çelik
<b>Sipërfaqja</b>	E elektrogalvanizuar

### Shënim

Informacione më të detajuara për rakorderitë, mënyrën e instalimit, presionin e punës, temperaturën e lejuar të punës mund të gjenden në informacionin teknik për rakorderitë e tubave metalik

Kodi	Seria	Presioni I Punës (Bar)	Ø d2 (mm)	G1	L1 (mm)	L2 (mm)	L7 (mm)	Çelësi për mont. SW
XNEL NW 04 HL	L	PN 315	6	M 12 x 1.5	26,0	12,0	19	12
XNEL NW 06 HL	L	PN 315	8	M 14 x 1.5	27,5	14,0	21	12
XNEL NW 08 HL	L	PN 315	10	M 16 x 1.5	29,0	15,0	22	14
XNEL NW 10 HL	L	PN 315	12	M 18 x 1.5	29,5	17,0	24	17
XNEL NW 13 HL	L	PN 315	15	M 22 x 1.5	32,5	21,0	28	19
XNEL NW 16 HL	L	PN 315	18	M 26 x 1.5	35,5	23,5	31	24
XNEL NW 20 HL	L	PN 160	22	M 30 x 2	38,5	27,5	35	27
XNEL NW 25 HL	L	PN 160	28	M 36 x 2	41,5	30,5	38	36
XNEL NW 32 HL	L	PN 160	35	M 45 x 2	51,0	34,5	45	41
XNEL NW 40 HL	L	PN 160	42	M 52 x 2	56,0	40,0	51	50
XNEL NW 03 HS	S	PN 630	6	M 14 x 1.5	29,0	16,0	23	12
XNEL NW 04 HS	S	PN 630	8	M 16 x 1.5	27,5	17,0	24	14
XNEL NW 06 HS	S	PN 630	10	M 18 x 1.5	30,0	17,5	25	17
XNEL NW 08 HS	S	PN 630	12	M 20 x 1.5	31,0	21,5	29	17
XNEL NW 10 HS	S	PN 630	14	M 22 x 1.5	35,0	22,0	30	19
XNEL NW 13 HS	S	PN 400	16	M 24 x 1.5	36,5	24,5	33	24
XNEL NW 16 HS	S	PN 400	20	M 30 x 2	44,5	26,5	37	27
XNEL NW 20 HS	S	PN 400	25	M 36 x 2	50,0	30,0	42	36
XNEL NW 25 HS	S	PN 400	30	M 42 x 2	55,0	35,5	49	41
XNEL NW 32 HS	S	PN 315	38	M 52 x 2	63,0	41,0	57	50

**HANSA FLEX**



## METRIKE-METRIKE METRIKE

### Cilësitë

Lidhja 1	Me dado me fileta METRIKE
Forma e Izolimit 1	Me unazë prerëse e montuar paraprakisht
Lidhja 2 dhe 3	Me dado me fileta METRIKE
Forma e Izolimit 2 dhe 3	Me unazë prerëse
Dizenjo	Rakord adaptor "T", forma 'L' femër-mashkull-mashkull
Forma e rakordit	Forma 'L'
Standarti	ISO 8434-1 dhe DIN 2353
Furnizohet	Me gjithë dadot dhe unazat prerëse
Materiali	Bronz

### Shënim

Informacione më të detajuara për rakorderitë, mënyrën e instalimit, presionin e punës, temperaturën e lejuar të punës mund të gjenden në informacionin teknik për rakorderitë e tubave metalik

Kodi	Seria	Presioni I Punës (Bar)	Ø d2 (mm)	G1	L1 (mm)	L2 (mm)	L3 (mm)	Çelësi për mont. SW	Çelësi për mont. S1
VEL NW 04 HL MG	L	PN 200	6	M 12 x 1.5	27	12,0	26,0	12	14
VEL NW 06 HL MG	L	PN 200	8	M 14 x 1.5	29	14,0	27,0	12	17
VEL NW 08 HL MG	L	PN 200	10	M 16 x 1.5	30	15,0	28,5	14	19
VEL NW 10 HL MG	L	PN 200	12	M 18 x 1.5	32	17,0	29,0	17	22
VEL NW 13 HL MG	L	PN 200	15	M 22 x 1.5	36	21,0	32,0	19	27
VEL NW 16 HL MG	L	PN 200	18	M 26 x 1.5	40	23,5	35,0	24	32



### Engineering Maintenance Center shpk

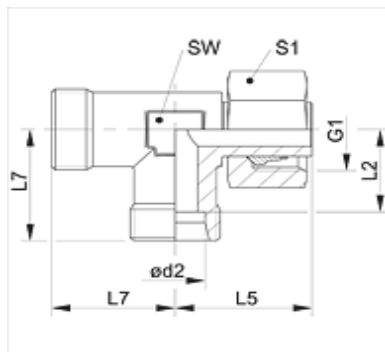
Gjetja e defekteve ne sistemet hidraulike, ne fund te fundit eshte gjetja e pergjigjeve per pyetjet qe shtrohen njera pas tjetres.

#### Çfare duhet te kontrolloj?



Pasi e kemi gjetur ate komponent qe kerkonim, lind pyetja se çfare duhet te kontrollojme tek ai komponent?

Pasi e kemi percaktuar se çfare kerkojme dhe se çfare duhet te kontrollojme, lind pyetja se me çfare instrumentash do ta kontrollojme?



## METRIKE-METRIKE METRIKE

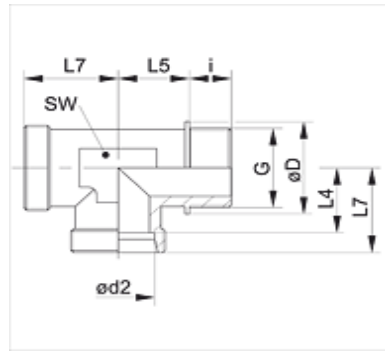
Cilësitë	
Lidhja 1	Me dado me fileta METRIKE
Forma e Izolimit 1	Me unazë prerëse e montuar paraprakisht
Lidhja 2 dhe 3	Me fileta të jashtëme METRIKE, cilindrike
Forma e Izolimit 2 dhe 3	Fole konike me kënd 24°
Dizenjo	Rakord adaptor "T", forma 'L' femër-mashkull-mashkull
Forma e rakordit	Forma 'L'
Standarti	ISO 8434-1 dhe DIN 2353
Furnizohet	Pa dadot dhe pa unaza prerëse
Materiali	Çelik
Sipërfaqja	E elektrogalvanizuar

**Shënim**

Informacione më të detajuara për rakorderitë, mënyrën e instalimit, presionin e punës, temperaturën e lejuar të punës mund të gjenden në informacionin teknik për rakorderitë e tubave metalik

Kodi	Seria	Presioni I Punës (Bar)	Ø d2 (mm)	G1	L2 (mm)	L5 (mm)	L7 (mm)	Çelësi për mont. SW	Çelësi për mont. S1
XVEL NW 04 HL	L	PN 315	6	M 12 x 1.5	12,0	26,0	19	12	14
XVEL NW 06 HL	L	PN 315	8	M 14 x 1.5	14,0	27,5	21	12	17
XVEL NW 08 HL	L	PN 315	10	M 16 x 1.5	15,0	29,0	22	14	19
XVEL NW 10 HL	L	PN 315	12	M 18 x 1.5	17,0	29,5	24	17	22
XVEL NW 13 HL	L	PN 315	15	M 22 x 1.5	21,0	32,5	28	19	27
XVEL NW 16 HL	L	PN 315	18	M 26 x 1.5	23,5	35,5	31	24	32
XVEL NW 20 HL	L	PN 160	22	M 30 x 2	27,5	38,5	35	27	36
XVEL NW 25 HL	L	PN 160	28	M 36 x 2	30,5	41,5	38	36	41
XVEL NW 32 HL	L	PN 160	35	M 45 x 2	34,5	51,0	45	41	50
XVEL NW 40 HL	L	PN 160	42	M 52 x 2	40,0	56,0	51	50	60
XVEL NW 03 HS	S	PN 630	6	M 14 x 1.5	16,0	27,0	23	12	17
XVEL NW 04 HS	S	PN 630	8	M 16 x 1.5	17,0	27,5	24	14	19
XVEL NW 06 HS	S	PN 630	10	M 18 x 1.5	17,5	30,0	25	17	22
XVEL NW 08 HS	S	PN 630	12	M 20 x 1.5	21,5	31,0	29	17	24
XVEL NW 10 HS	S	PN 630	14	M 22 x 1.5	22,0	35,0	30	19	27
XVEL NW 13 HS	S	PN 400	16	M 24 x 1.5	24,5	36,5	33	24	30
XVEL NW 16 HS	S	PN 400	20	M 30 x 2	26,5	44,5	37	27	36
XVEL NW 20 HS	S	PN 400	25	M 36 x 2	30,0	50,0	42	36	46
XVEL NW 25 HS	S	PN 400	30	M 42 x 2	35,5	55,0	49	41	50
XVEL NW 32 HS	S	PN 315	38	M 52 x 2	41,0	63,0	57	50	60

**HANSA FLEX**



## METRIKE-BSP

### Cilësitë

Lidhja 1	Me fileta të jashtëme BSP, cilindrike
Forma e Izolimit 1	Forma B
Lidhja 2 dhe 3	Me fileta të jashtëme METRIKE, cilindrike
Forma e Izolimit 2 dhe 3	Fole konike me kënd 24°
Dizenjo	Rakord adaptor "T", forma 'L' mashkull-mashkull-mashkull
Forma e rakordit	Forma 'L'
Standarti	DIN 2353
Furnizohet	Pa dadot dhe pa unaza prerëse
Materiali	Çelik
Sipërfaqja	E elektrogalvanizuar

### Shënim

Informacione më të detajuara për rakorderitë, mënyrën e instalimit, presionin e punës, temperaturën e lejuar të punës mund të gjenden në informacionin teknik për rakorderitë e tubave metalik

Kodi	Seria	Presioni I Punës (Bar)	Ø d2 (mm)	G	Ø D (mm)	i (mm)	L4 (mm)	L5 (mm)	L7 (mm)	Çelësi për montim SW
XLR NW 20 HL	L	PN 160	22	G 3/4" -14	32,0	16	27,5	26	35	27
XLR NW 25 HL	L	PN 160	28	G 1" -11	39,0	18	30,5	30	38	36
XLR NW 32 HL	L	PN 160	35	G 1.1/4" -11	49,0	20	34,5	34	45	41
XLR NW 40 HL	L	PN 160	42	G 1.1/2" -11	55,0	22	40,0	39	51	50
XLR NW 16 HS	S	PN 400	20	G 3/4" -14	32,0	16	26,5	26	37	27
XLR NW 20 HS	S	PN 400	25	G 1" -11	39,0	18	30,0	30	42	36
XLR NW 25 HS	S	PN 250	30	G 1.1/4" -11	49,0	20	35,5	34	49	41
XLR NW 32 HS	S	PN 250	38	G 1.1/2" -11	55,0	22	41,0	39	57	50



### Engineering Maintenance Center shpk

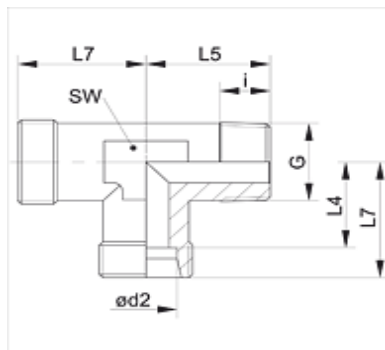
Menaxhimi i mirembajtjes ka sekretet e saj.

Të gjithë komponentët hidraulik kanë një jetë shërbimi të kufizuar dhe në një moment të caktuar ato duhen riparuar ose duhen zëvendësuar.

Qëllimi i kapitujve të mëposhtëm është që të shpjegojë bazat e riparimit të komponentëve hidrauliksi dhe t'ju shpjegojë se si operojnë kompanitë që merren me riparimin dhe tregëtimin e komponentëve hidraulik.

Duhet të jeni të sigurtë në tre gjëra:

- së pari; nëse komponenti hidraulik është i riparueshëm, ju duhet të keni një lloj njohurie mbi tipin e riparimit që kërkohet dhe se si ky riparim mund të arrihet në rrugën më të vlefshme për nga ana ekonomike.
- së dyti; nëse ju vendosni për kryerjen e një riparimi, ju duhet të jeni të aftë të njihni dhe të shmangni mashtrimet e mundshme,
- së treti; nëse ju nevojitet të blini një komponent të ri, ju duhet të dini se si ta blini atë me çmimin më të ulët.



**METRIKE-BSPT  
METRIKE**

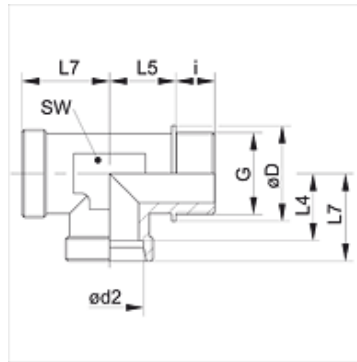
Cilësitë	
Lidhja 1	Me fileta të jashtëme BSPT, konike
Forma e Izolimit 1	Me anë të filetave
Lidhja 2 dhe 3	Me fileta të jashtëme METRIKE, cilindrike
Forma e Izolimit 2 dhe 3	Fole konike me kënd 24°
Dizenjo	Rakord adaptor "T", forma 'L' mashkull-mashkull-mashkull
Forma e rakordit	Forma 'L'
Standarti	DIN 2353 dhe ISO 8343-1
Furnizohet	Pa dadot dhe pa unaza prerëse
Materiali	Çelik
Sipërfaqja	E elektrogalvanizuar

**Shënim**  
Informacione më të detajuara për rakorderitë, mënyrën e instalimit, presionin e punës, temperaturën e lejuar të punës mund të gjenden në informacionin teknik për rakorderitë e tubave metalik

Kodi	Seria	Presioni I Punës (Bar)	Ø d2 (mm)	G	i (mm)	L4 (mm)	L5 (mm)	L7 (mm)	Çelësi për mont. SW
XLR 04 LL	LL	PN 100	4	R 1/8" K	8	11,0	17	15	9
XLR 05 LL	LL	PN 100	5	R 1/8" K	8	9,5	17	15	9
XLR 06 LL	LL	PN 100	6	R 1/8" K	8	9,5	17	15	9
XLR 08 LL	LL	PN 100	8	R 1/8" K	8	11,5	20	17	12
XLR NW 04 HL	L	PN 315	6	R 1/8" K	8	12,0	20	19	12
XLR NW 06 HL	L	PN 315	8	R 1/4" K	12	14,0	26	21	12
XLR NW 08 HL	L	PN 315	10	R 1/4" K	12	15,0	27	22	14
XLR NW 10 HL	L	PN 315	12	R 3/8" K	12	17,0	28	24	17
XLR NW 13 HL	L	PN 315	15	R 1/2" K	14	21,0	34	26	19
XLR NW 16 HL	L	PN 315	18	R 1/2" K	14	23,5	36	31	24
XLR NW 03 HS	S	PN 400	6	R 1/4" K	12	16,0	26	23	14
XLR NW 04 HS	S	PN 400	8	R 1/4" K	12	17,0	27	24	17
XLR NW 06 HS	S	PN 400	10	R 3/8" K	12	17,5	28	25	17
XLR NW 08 HS	S	PN 400	12	R 3/8" K	12	21,5	28	29	19
XLR NW 10 HS	S	PN 400	14	R 1/2" K	14	22,0	32	30	19
XLR NW 13 HS	S	PN 400	16	R 1/2" K	14	24,5	32	33	24

**HANSA FLEX**





## METRIKE-METRIKE

### Cilësitë

Lidhja 1	Me fileta të jashtëme METRIKE, cilindrike
Forma e Izolimit 1	Forma B
Lidhja 2 dhe 3	Me fileta të jashtëme METRIKE, cilindrike
Forma e Izolimit 2 dhe 3	Fole konike me kënd 24°
Dizenjo	Rakord adaptor "T", forma 'L' mashkull-mashkull-mashkull
Forma e rakordit	Forma 'L'
Standarti	DIN 2353
Furnizohet	Pa dadot dhe pa unaza prerëse
Materiali	Çelik
Sipërfaqja	E elektrogalvanizuar

### Shënim

Informacione më të detajuara për rakorderitë, mënyrën e instalimit, presionin e punës, temperaturën e lejuar të punës mund të gjenden në informacionin teknik për rakorderitë e tubave metalik

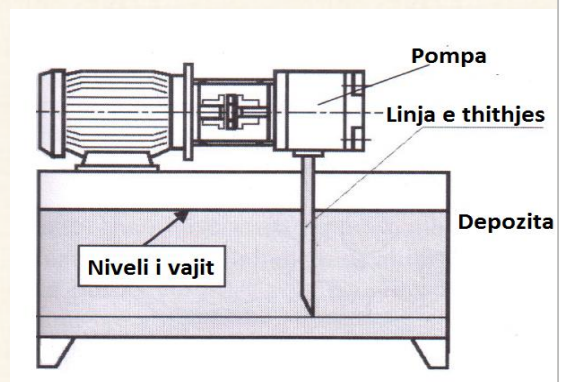
Kodi	Seria	Presioni I Punës (Bar)	Ø d2 (mm)	G	Ø D (mm)	i (mm)	L4 (mm)	L5 (mm)	L7 (mm)	Çelësi për montim SW
XLM NW 20 HL	L	PN 160	22	M 26 x 1.5	31,0	16	27,5	26	35	27
XLM NW 25 HL	L	PN 160	28	M 33 x 2	39,0	18	30,5	30	38	36
XLM NW 32 HL	L	PN 160	35	M 42 x 2	49,0	20	34,5	34	45	41
XLM NW 40 HL	L	PN 160	42	M 48 x 2	55,0	22	40,0	39	51	50
XLM NW 16 HS	S	PN 400	20	M 27 x 2	32,0	16	26,5	26	37	27
XLM NW 20 HS	S	PN 400	25	M 33 x 2	39,0	18	30,0	30	42	36
XLM NW 25 HS	S	PN 250	30	M 42 x 2	49,0	20	35,5	34	49	41
XLM NW 32 HS	S	PN 250	38	M 48 x 2	55,0	22	41,0	39	57	50



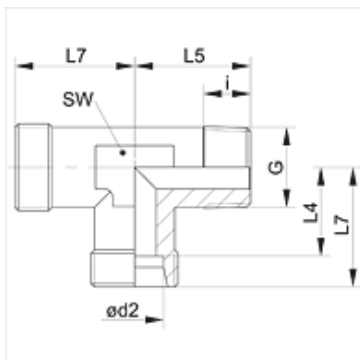
### Engineering Maintenance Center shpk

#### EMC shpk ju trajnon për hidrauliken e aplikuar

Kavitacioni është fenomeni i formimit të bulzave të ajrit në vajin hidraulik si rezultat i presionit negativ (vakumit). Këto fllucka ajri shpërthejnë, kur vaji në ngjshet në portën e daljes. Shpërthimi i bulzave shkaktin gërryerjen e metalit, pra dëmton sipërfaqet e komponentëve metalik që përbëjnë pompën hidraulike. Si rezultat i kavitacionit, përveç faktit që grimcat metalike që dalin nga gërryerja përzihen me vajin dhe qarkullojnë në komponentët e tjerë hidraulik, dëmtimet në vetë pompat hidraulike janë serioze.







## METRIKE-METRIKE METRIKE

### Cilësitë

Lidhja 1	Me fileta të jashtëme METRIKE, konike
Forma e Izolimit 1	Me anë të filetave
Lidhja 2 dhe 3	Me fileta të jashtëme METRIKE, cilindrike
Forma e Izolimit 2 dhe 3	Fole konike me kënd 24°
Dizenjo	Rakord adaptor "T", forma 'L' mashkull-mashkull-mashkull
Forma e rakordit	Forma 'L'
Standarti	DIN 2353
Furnizohet	Pa dadot dhe pa unaza prerëse
Materiali	Çelik
Sipërfaqja	E elektrogalvanizuar

### Shënim

Informacione më të detajuara për rakorderitë, mënyrën e instalimit, presionin e punës, temperaturën e lejuar të punës mund të gjenden në informacionin teknik për rakorderitë e tubave metalik

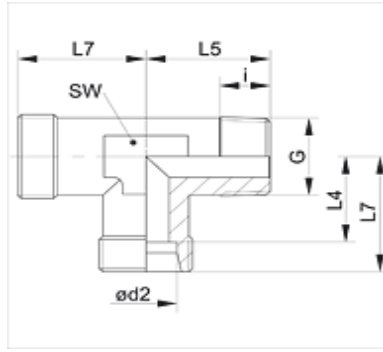
Kodi	Seria	Presioni I Punës (Bar)	Ø d2 (mm)	G	i (mm)	L4 (mm)	L5 (mm)	L7 (mm)	Çelësi për mont. SW
XLM 04 LL	LL	PN 100	4	M 8 x 1 K	8	11,0	17	15	9
XLM 05 LL	LL	PN 100	5	M 8 x 1 K	8	9,5	17	15	11
XLM 06 LL	LL	PN 100	6	M 10 x 1 K	8	9,5	17	15	9
XLM 08 LL	LL	PN 100	8	M 10 x 1 K	8	11,5	20	17	12
XLM NW 04 HL	L	PN 315	6	M 10 x 1 K	8	12,0	20	19	12
XLM NW 06 HL	L	PN 315	8	M 12 x 1.5 K	12	14,0	26	21	12
XLM NW 08 HL	L	PN 315	10	M 14 x 1.5 K	12	15,0	27	22	14
XLM NW 10 HL	L	PN 315	12	M 16 x 1.5 K	12	17,0	28	24	17
XLM NW 13 HL	L	PN 316	15	M 18 x 1.5 K	12	21,0	32	26	19
XLM NW 16 HL	L	PN 315	18	M 22 x 1.5 K	14	23,5	36	31	24
XLM NW 03 HS	S	PN 400	6	M 12 x 1.5 K	12	16,0	26	23	12
XLM NW 04 HS	S	PN 400	8	M 14 x 1.5 K	12	17,0	27	24	14
XLM NW 06 HS	S	PN 400	10	M 16 x 1.5 K	12	17,5	28	25	17
XLM NW 08 HS	S	PN 400	12	M 18 x 1.5 K	12	21,5	28	29	17
XLM NW 10 HS	S	PN 400	14	M 20 x 1.5 K	14	22,0	32	30	19
XLM NW 13 HS	S	PN 400	16	M 22 x 1.5 K	14	24,5	32	33	24

**HANSA**  
**FLEX**



**HANSA**  
**FLEX**





**METRIKE-NPT  
METRIKE**

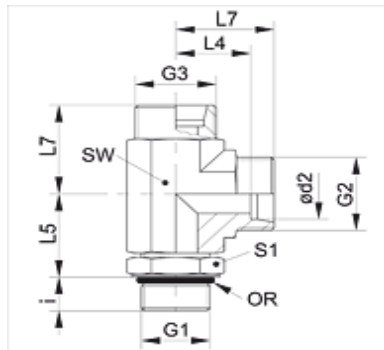
Cilësitë	
Lidhja 1	Me fileta të jashtme NPT, konike
Forma e Izolimit 1	Me anë të filetave
Lidhja 2 dhe 3	Me fileta të jashtme METRIKE, cilindrike
Forma e Izolimit 2 dhe 3	Fole konike me kënd 24°
Dizenjo	Rakord adaptor "T", forma 'L' mashkull-mashkull-mashkull
Forma e rakordit	Forma 'L'
Standarti	DIN 2353
Furnizohet	Pa dadot dhe pa unaza prerëse
Materiali	Çelik
Sipërfaqja	E elektrogalvanizuar

**Shënim**

Informacione më të detajuara për rakorderitë, mënyrën e instalimit, presionin e punës, temperaturën e lejuar të punës mund të gjenden në informacionin teknik për rakorderitë e tubave metalik

Kodi	Seria	Presioni I Punës (Bar)	Ø d2 (mm)	G	i (mm)	L4 (mm)	L5 (mm)	L7 (mm)	Çelësi për mont. SW
XLN 04 LL	LL	PN 100	4	1/8" -27 NPT	8	11,0	17	15	9
XLN 06 LL	LL	PN 100	6	1/8" -27 NPT	8	9,5	17	15	9
XLN 08 LL	LL	PN 100	8	1/8" -27 NPT	8	11,5	20	17	12
XLN NW 04 HL	L	PN 315	6	1/8" -27 NPT	8	12,0	20	19	12
XLN NW 06 HL	L	PN 315	8	1/4" -18 NPT	12	14,0	26	21	12
XLN NW 08 HL	L	PN 315	10	1/4" -18 NPT	12	15,0	27	22	14
XLN NW 10 HL	L	PN 315	12	3/8" -18 NPT	12	17,0	28	24	17
XLN NW 13 HL	L	PN 315	15	1/2" -14 NPT	14	21,0	34	28	19
XLN NW 16 HL	L	PN 315	18	1/2" -14 NPT	14	23,5	36	31	24
XLN NW 20 HL	L	PN 160	22	3/4" -14 NPT	16	27,5	42	35	27
XLN NW 25 HL	L	PN 160	28	1" -11.5 NPT	18	30,5	48	38	36
XLN NW 32 HL	L	PN 160	35	1 1/4" -11.5 NPT	20	34,5	54	45	41
XLN NW 40 HL	L	PN 160	42	1 1/2" -11.5 NPT	22	40,0	61	51	50
XLN NW 03 HS	S	PN 630	6	1/4" -18 NPT	12	16,0	26	23	12
XLN NW 04 HS	S	PN 630	8	1/4" -18 NPT	12	17,0	27	24	14
XLN NW 06 HS	S	PN 630	10	3/8" -18 NPT	12	17,5	28	25	17
XLN NW 08 HS	S	PN 630	12	3/8" -18 NPT	12	21,5	31	29	17
XLN NW 10 HS	S	PN 630	14	1/2" -14 NPT	14	22,0	32	30	19
XLN NW 13 HS	S	PN 400	16	1/2" -14 NPT	14	24,5	32	33	24
XLN NW 16 HS	S	PN 400	20	3/4" -14 NPT	16	26,5	42	37	27
XLN NW 20 HS	S	PN 400	25	1" -11.5 NPT	18	30,0	48	42	36
XLN NW 25 HS	S	PN 400	30	1 1/4" -11.5 NPT	20	35,5	54	49	41
XLN NW 32 HS	S	PN 315	38	1 1/2" -11.5 NPT	22	41,0	61	57	50

**HANSA  
FLEX**



## BSP-METRIKE

Cilësitë	
Lidhja 1	Me fileta të jashtëme BSP, cilindrike
Forma e Izolimit 1	Forma G
Lidhja 2 dhe 3	Me fileta të jashtëme METRIKE, cilindrike
Forma e Izolimit 2 dhe 3	Fole konike me kënd 24°
Dizenjo	montimit
Forma e rakordit	Forma 'L'
Standarti	ISO 8434-1
Furnizohet	Pa dadot dhe pa unaza prerëse
Materiali	Çelik
Sipërfaqja	E elektrogalvanizuar

### Shënim

Informacione më të detajuara për rakorderitë, mënyrën e instalimit, presionin e punës, temperaturën e lejuar të punës mund të gjenden në informacionin teknik për rakorderitë e tubave metalik

Kodi	Seria	Presioni I Punës (Bar)	Ø d2 (mm)	G1	G2 + G3	i (mm)	L4 (mm)	L5 (mm)	L7 (mm)	Çelësi për montim SW	Çelësi për montim S1	OR
XELOR NW 06 HL	L	PN 315	8	G 1/4" -19	M 14 x 1.5	9,5	16	22,5	23	14	19	10.77 x 2.62
XELOR NW 08 HL	L	PN 315	10	G 1/4" -19	M 16 x 1.5	9,5	17	24,5	24	19	19	10.77 x 2.62
XELOR NW 10 HL	L	PN 250	12	G 3/8" -19	M 18 x 1.5	9,5	19	27,5	26	19	22	13.94 x 2.62
XELOR NW 13 HL	L	PN 250	15	G 1/2" -14	M 22 x 1.5	13,0	21	30,0	28	22	27	17.86 x 2.62
XELOR NW 16 HL	L	PN 250	18	G 1/2" -14	M 26 x 1.5	13,0	24	36,5	31	27	27	17.86 x 2.62
XELOR NW 20 HL	L	PN 160	22	G 3/4" -14	M 30 x 2	13,0	28	37,5	35	30	36	23.47 x 2.62
XELOR NW 25 HL	L	PN 160	28	G 1" -11	M 36 x 2	16,0	31	41,0	38	36	41	29.74 x 3.53
XELOR NW 32 HL	L	PN 160	35	G 1.1/4" -11	M 45 x 2	16,0	38	49,0	48	50	50	37.69 x 3.53
XELOR NW 40 HL	L	PN 160	42	G 1.1/2" -11	M 52 x 2	16,0	38	51,0	49	50	55	44.04 x 3.53
XELOR NW 32 HS	S	PN 160	38	G 1.1/2" -11	M 52 x 2	16,0	34	53,0	50	50	55	44.04 x 3.53



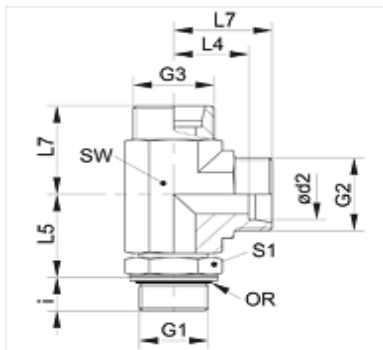
Engineering Maintenance Center shpk

Nese e vendosni shtrember unazen prerese, atehere eshte e sigurte qe do te keni rrjedhje vaji ne lidhjen e rakordeve.

Trajnrohuni, jini te vemendshem dhe te kujdesshem.

Rezultati do te jete i sigurte





## BSP-METRIKE METRIKE

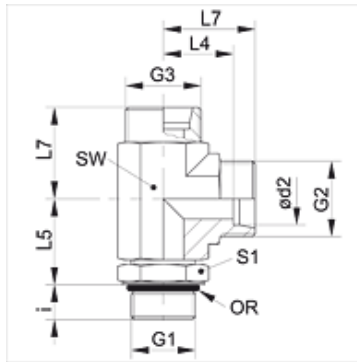
### Cilësitë

Lidhja 1	Me fileta të jashtëme BSP, cilindrike
Forma e Izolimit 1	Me guarnicion O-Ring dhe unazë suporti
Lidhja 2 dhe 3	Me fileta të jashtëme METRIKE, cilindrike
Forma e Izolimit 2 dhe 3	Fole konike me kënd 24°
Dizenjo	montimit
Forma e rakordit	Forma 'L'
Standarti	ISO 8434-1
Furnizohet	Pa dadot dhe pa unaza prerëse
Materiali	Çelik
Sipërfaqja	E elektrogalvanizuar

### Shënim

Informacione më të detajuara për rakorderitë, mënyrën e instalimit, presionin e punës, temperaturën e lejuar të punës mund të gjenden në informacionin teknik për rakorderitë e tubave metalik

Kodi	Seria	Presioni I Punës (Bar)	Ø d2 (mm)	G1	G2 + G3	i (mm)	L4 (mm)	L5 (mm)	L7 (mm)	Çelësi për montim SW	Çelësi për montim S1	OR
XELORK NW 04 HL	L	PN 315	6	G 1/8" -28	M 12 x 1.5	7	14	19	21	14	14	8.00 x 1.50
XELORK NW 06 HL	L	PN 315	8	G 1/4" -19	M 14 x 1.5	9	16	23	23	14	19	10.77 x 2.62
XELORK NW 08 HL	L	PN 315	10	G 1/4" -19	M 16 x 1.5	9	17	25	24	19	19	10.77 x 2.62
XELORK NW 10 HL	L	PN 250	12	G 3/8" -19	M 18 x 1.5	9	19	28	26	19	22	13.94 x 2.62
XELORK NW 13 HL	L	PN 250	15	G 1/2" -14	M 22 x 1.5	13	21	30	28	22	27	17.86 x 2.62
XELORK NW 16 HL	L	PN 250	18	G 1/2" -14	M 26 x 1.5	13	24	36	31	27	27	17.86 x 2.62
XELORK NW 20 HL	L	PN 160	22	G 3/4" -14	M 30 x 2	13	28	36	35	30	36	23.47 x 2.62
XELORK NW 25 HL	L	PN 160	28	G 1" -11	M 36 x 2	15	31	44	38	36	41	29.74 x 3.53
XELORK NW 32 HL	L	PN 160	35	G 1.1/4" -11	M 45 x 2	15	38	50	48	50	50	37.69 x 3.53
XELORK NW 40 HL	L	PN 160	42	G 1.1/2" -11	M 52 x 2	15	38	52	49	50	55	44.04 x 3.53
XELORK NW 03 HS	S	PN 315	6	G 1/4" -19	M 14 x 1.5	9	15	23	22	14	19	10.77 x 2.62
XELORK NW 04 HS	S	PN 315	8	G 1/4" -19	M 16 x 1.5	9	17	27	24	19	19	10.77 x 2.62
XELORK NW 06 HS	S	PN 250	10	G 3/8" -19	M 18 x 1.5	9	18	29	25	19	22	13.94 x 2.62
XELORK NW 08 HS	S	PN 250	12	G 3/8" -19	M 20 x 1.5	9	22	29	29	22	22	13.94 x 2.62
XELORK NW 10 HS	S	PN 250	14	G 1/2" -14	M 22 x 1.5	13	25	36	33	27	27	17.86 x 2.62
XELORK NW 13 HS	S	PN 250	16	G 1/2" -14	M 24 x 1.5	13	25	36	33	27	27	17.86 x 2.62
XELORK NW 16 HS	S	PN 250	20	G 3/4" -14	M 30 x 2	12	28	39	38	30	36	23.47 x 2.62
XELORK NW 20 HS	S	PN 250	25	G 1" -11	M 36 x 2	14	30	44	42	36	41	29.74 x 3.53
XELORK NW 25 HS	S	PN 160	30	G 1.1/4" -11	M 42 x 2	15	36	49	51	50	50	37.69 x 3.53
XELORK NW 32 HS	S	PN 160	38	G 1.1/2" -11	M 52 x 2	15	34	55	50	50	55	44.04 x 3.53



## METRIKE-METRIKE METRIKE

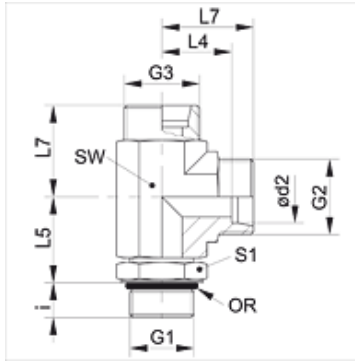
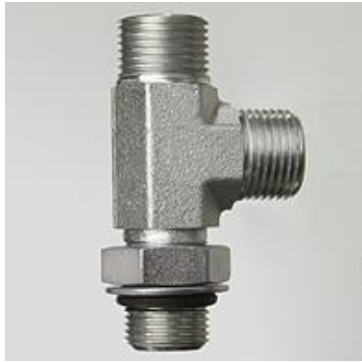
### Cilësitë

Lidhja 1	Me fileta të jashtëme METRIKE, cilindrike
Forma e Izolimit 1	Me guarnicion O-Ring
Lidhja 2 dhe 3	Me fileta të jashtëme METRIKE, cilindrike
Forma e Izolimit 2 dhe 3	Fole konike me kënd 24°
Dizenjo	montimit
Forma e rakordit	Forma 'L'
Standarti	ISO 8434-1
Furnizohet	Pa dadot dhe pa unaza prerëse
Materiali	Çelik
Sipërfaqja	E elektrogalvanizuar

### Shënim

Informacione më të detajuara për rakorderitë, mënyrën e instalimit, presionin e punës, temperaturën e lejuar të punës mund të gjenden në informacionin teknik për rakorderitë e tubave metalik

Kodi	Seria	Presioni I Punës (Bar)	Ø d2 (mm)	G1	G2 + G3	i (mm)	L4 (mm)	L5 (mm)	L7 (mm)	Çelësi për montim SW	Çelësi për montim S1	OR
XELOM NW 04 HL	L	PN 315	6	M 10 x 1	M 12 x 1.5	7	14	20	21	14	14	8.1 x 1.6
XELOM NW 06 HL	L	PN 315	8	M 12 x 1.5	M 14 x 1.5	10	16	22	23	14	17	9.3 x 2.4
XELOM NW 08 HL	L	PN 315	10	M 14 x 1.5	M 16 x 1.5	10	17	25	24	19	19	11.3 x 2.4
XELOM NW 10 HL	L	PN 315	12	M 16 x 1.5	M 18 x 1.5	10	19	26	26	19	22	13.3 x 2.4
XELOM NW 13 HL	L	PN 315	15	M 18 x 1.5	M 22 x 1.5	11	21	30	28	22	24	15.3 x 2.4
XELOM NW 16 HL	L	PN 315	18	M 22 x 1.5	M 26 x 1.5	12	24	33	31	27	27	19.3 x 2.4
XELOM NW 20 HL 27	L	PN 160	22	M 27 x 2	M 30 x 2	14	28	35	35	30	32	23.6 x 2.9
XELOM NW 25 HL	L	PN 160	28	M 33 x 2	M 36 x 2	14	31	38	38	36	41	29.5 x 3.0
XELOM NW 32 HL	L	PN 160	35	M 42 x 2	M 45 x 2	14	38	48	48	50	50	38.0 x 3.0
XELOM NW 40 HL	L	PN 160	42	M 48 x 2	M 52 x 2	16	38	49	49	50	55	44.5 x 3.0
XELOM NW 03 HS	S	PN 400	6	M 12 x 1.5	M 14 x 1.5	10	15	22	22	14	17	9.3 x 2.4
XELOM NW 04 HS	S	PN 400	8	M 14 x 1.5	M 16 x 1.5	10	17	26	24	19	19	11.3 x 2.4
XELOM NW 06 HS	S	PN 400	10	M 16 x 1.5	M 18 x 1.5	11	18	27	25	19	22	13.3 x 2.4
XELOM NW 08 HS	S	PN 400	12	M 18 x 1.5	M 20 x 1.5	12	22	31	29	22	24	15.3 x 2.4
XELOM NW 10 HS	S	PN 250	14	M 20 x 1.5	M 22 x 1.5	14	22	34	30	24	27	17.3 x 2.4
XELOM NW 13 HS	S	PN 400	16	M 22 x 1.5	M 24 x 1.5	14	25	35	33	27	27	19.3 x 2.4
XELOM NW 16 HS	S	PN 400	20	M 27 x 2	M 30 x 2	16	28	35	38	30	32	23.6 x 2.9
XELOM NW 20 HS	S	PN 315	25	M 33 x 2	M 36 x 2	16	30	44	42	36	41	29.5 x 3.0
XELOM NW 25 HS	S	PN 250	30	M 42 x 2	M 42 x 2	17	36	51	49	50	50	38.0 x 3.0
XELOM NW 32 HS	S	PN 200	38	M 48 x 2	M 52 x 2	19	34	54	50	50	55	44.5 x 3.0



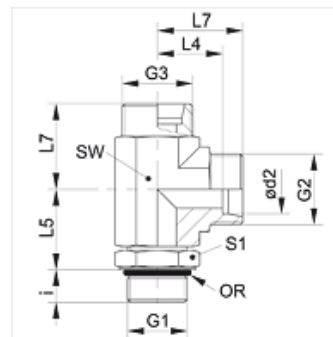
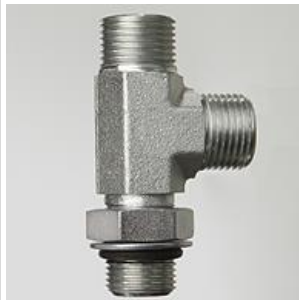
**METRIKE-METRIKE  
METRIKE**

Cilësitë	
Lidhja 1	Me fileta të jashtëme METRIKE, cilindrike
Forma e Izolimit 1	Me guarnicion O-Ring me unazë suporti
Lidhja 2 dhe 3	Me fileta të jashtëme METRIKE, cilindrike
Forma e Izolimit 2 dhe 3	Fole konike me kënd 24°
Dizenjo	montimit
Forma e rakordit	Forma 'L'
Standarti	ISO 8434-1
Furnizohet	Pa dadot dhe pa unaza prerëse
Materiali	Çelik
Sipërfaqja	E elektrogalvanizuar

**Shënim**  
Informacione më të detajuara për rakorderitë, mënyrën e instalimit, presionin e punës, temperaturën e lejuar të punës mund të gjenden në informacionin teknik për rakorderitë e tubave metalik

Kodi	Seria	Presioni I Punës (Bar)	Ø d2 (mm)	G1	G2 + G3	i (mm)	L4 (mm)	L5 (mm)	L7 (mm)	Çelësi për montim SW	Çelësi për montim S1	OR
XELOMK NW 04 HL	L	PN 315	6	M 10 x 1	M 12 x 1.5	7	14	20	21	14	13	8.1 x 1.6
XELOMK NW 06 HL	L	PN 315	8	M 12 x 1.5	M 14 x 1.5	10	16	22	23	14	17	9.3 x 2.4
XELOMK NW 08 HL	L	PN 315	10	M 14 x 1.5	M 16 x 1.5	9	17	25	24	19	17	11.3 x 2.4
XELOMK NW 10 HL	L	PN 315	12	M 16 x 1.5	M 18 x 1.5	9	19	26	26	19	19	13.3 x 2.4
XELOMK NW 13 HL	L	PN 315	15	M 18 x 1.5	M 22 x 1.5	11	21	30	28	22	22	15.3 x 2.4
XELOMK NW 16 HL	L	PN 315	18	M 22 x 1.5	M 26 x 1.5	11	24	33	31	27	27	19.3 x 2.4
XELOMK NW 20 HL	L	PN 160	22	M 26 x 1.5	M 30 x 2	16	28	35	35	30	32	23.3 x 2.4
XELOMK NW 20 HL 27	L	PN 160	22	M 27 x 2	M 30 x 2	14	28	35	35	30	36	23.6 x 2.9
XELOMK NW 25 HL	L	PN 160	28	M 33 x 2	M 36 x 2	14	31	38	38	36	38	29.5 x 3.0
XELOMK NW 32 HL	L	PN 160	35	M 42 x 2	M 45 x 2	14	38	48	48	50	50	38.0 x 3.0
XELOMK NW 40 HL	L	PN 160	42	M 48 x 2	M 52 x 2	16	38	49	49	50	55	44.5 x 3.0
XELOMK NW 03 HS	S	PN 315	6	M 12 x 1.5	M 14 x 1.5	10	15	22	22	14	17	9.3 x 2.4
XELOMK NW 04 HS	S	PN 315	8	M 14 x 1.5	M 16 x 1.5	10	17	26	24	19	17	11.3 x 2.4
XELOMK NW 06 HS	S	PN 315	10	M 16 x 1.5	M 18 x 1.5	11	18	27	25	19	19	13.3 x 2.4
XELOMK NW 08 HS	S	PN 315	12	M 18 x 1.5	M 20 x 1.5	12	22	31	29	22	22	15.3 x 2.4
XELOMK NW 10 HS	S	PN 315	14	M 20 x 1.5	M 22 x 1.5	14	25	35	33	27	27	17.3 x 2.4
XELOMK NW 13 HS	S	PN 315	16	M 22 x 1.5	M 24 x 1.5	14	25	35	33	27	27	19.3 x 2.4
XELOMK NW 16 HS	S	PN 315	20	M 27 x 2	M 30 x 2	16	28	39	38	30	32	23.6 x 2.9
XELOMK NW 20 HS	S	PN 315	25	M 33 x 2	M 36 x 2	16	30	44	42	36	38	29.5 x 3.0
XELOMK NW 25 HS	S	PN 250	30	M 42 x 2	M 42 x 2	17	36	51	49	50	50	38.0 x 2.0
XELOMK NW 32 HS	S	PN 200	38	M 48 x 2	M 52 x 2	19	38	50	34	54	50	44.5 x 3.0

<b>Cilësitë</b>	
<b>Lidhja 1</b>	Me fileta të jashtëme UN/UNF, cilindrike
<b>Forma e Izolimit 1</b>	Me guarnicion O-Ring
<b>Lidhja 2 dhe 3</b>	Me fileta të jashtëme METRIKE, cilindrike
<b>Forma e Izolimit 2 dhe 3</b>	Fole konike me kënd 24°
<b>Dizenjo</b>	Rakord adaptor "T", forma 'L' mashkull-mashkull-mashkull, me fileta të gjata dhe dado për mundësi të rregjistrimit gjatë montimit
<b>Forma e rakordit</b>	Forma 'L'
<b>Standarti</b>	ISO 8434-1
<b>Furnizohet</b>	Pa dadot dhe pa unaza prerëse
<b>Materiali</b>	Çelik
<b>Sipërfaqja</b>	E elektrogalvanizuar



## UN/UNF-METRIKE METRIKE

### Shënim

Informacione më të detajuara për rakorderitë, mënyrën e instalimit, presionin e punës, temperaturën e lejuar të punës mund të gjenden në informacionin teknik për rakorderitë e tubave metalik

Kodi	Seria	Presioni I Punës (Bar)	Ø d2 (mm)	G1	G2 + G3	i (mm)	L4 (mm)	L5 (mm)	L7 (mm)	Çelësi për montim SW	Çelësi për montim S1	OR
XELO NW 04 HL 7/16	L	PN 315	6	7/16"-20UNF	M 12 x 1.5	10	14	19	21	14	14	8.92 x 1.83
XELO NW 06 HL 7/16	L	PN 315	8	7/16"-20UNF	M 14 x 1.5	10	16	19	23	14	14	8.92 x 1.83
XELO NW 06 HL 1/2	L	PN 315	8	1/2"-20UNF	M 14 x 1.5	10	16	19	23	14	19	10.52 x 1.83
XELO NW 06 HL 9/16	L	PN 315	8	9/16"-18UNF	M 14 x 1.5	10	16	19	23	19	17	11.90 x 1.98
XELO NW 08 HL 9/16	L	PN 315	10	9/16"-18UNF	M 16 x 1.5	10	17	24	24	19	17	11.90 x 1.98
XELO NW 10 HL 9/16	L	PN 315	12	9/16"-18UNF	M 18 x 1.5	11	19	25	26	19	17	11.90 x 1.98
XELO NW 10 HL 3/4	L	PN 315	12	3/4"-16UNF	M 18 x 1.5	13	19	25	26	19	22	16.36 x 2.20
XELO NW 13 HL 3/4	L	PN 315	15	3/4"-16UNF	M 22 x 1.5	13	21	28	28	22	22	16.36 x 2.20
XELO NW 13 HL 7/8	L	PN 315	15	7/8" -14UNF	M 22 x 1.5	15	21	28	28	22	27	19.18 x 2.46
XELO NW 16 HL 7/8	L	PN 315	18	7/8" -14UNF	M 26 x 1.5	15	24	32	31	27	27	19.18 x 2.46
XELONW16HL11/16	L	PN 315	18	1.1/16"-12UN	M 26 x 1.5	17	24	32	31	30	32	23.47 x 2.95
XELONW20HL11/16	L	PN 160	22	1.1/16"-12UN	M 30 x 2	17	28	35	35	30	32	23.47 x 2.95
XELONW25HL15/16	L	PN 160	28	1.5/16"-12UN	M 36 x 2	17	31	42	38	36	41	29.74 x 2.95
XELONW32HL15/8	L	PN 160	35	1.5/8"-12UN	M 45 x 2	17	38	46	48	50	50	37.47 x 3.00
XELONW40HL17/8	L	PN 160	42	1.7/8"-12UN	M 52 x 2	17	38	47	49	50	55	43.69 x 3.00
XELONW03HS7/16	S	PN 400	6	7/16"-20UNF	M 14 x 1.5	12	15	20	22	14	14	8.92 x 1.83
XELONW04HS1/2	S	PN 400	8	1/2"-20UNF	M 16 x 1.5	12	15	20	22	14	17	10.52 x 1.83
XELONW04HS9/16	S	PN 400	8	9/16"-18UNF	M 16 x 1.5	12	17	25	24	19	17	11.90 x 1.98
XELO NW 06 HS 9/16	S	PN 400	10	9/16"-18UNF	M 18 x 1.5	12	18	26	25	19	17	11.90 x 1.98
XELO NW 08 HS 3/4	S	PN 400	12	3/4"-16UNF	M 20 x 1.5	14	22	30	29	22	22	16.36 x 2.20
XELO NW 10 HS 7/8	S	PN 250	14	7/8" -14UNF	M 22 x 1.5	16	25	34	33	27	27	19.18 x 2.46
XELO NW 13 HS 7/8	S	PN 400	16	7/8" -14UNF	M 24 x 1.5	16	25	34	33	27	27	19.18 x 2.46
XELONW16HS11/16	S	PN 400	20	1.1/16"12UN	M 30 x 2	19	28	37	38	30	32	23.47 x 2.95
XELONW20HS11/16	S	PN 400	25	1.1/16"-12UN	M 36 x 2	19	30	50	42	36	32	23.47 x 2.95
XELONW20HS15/16	S	PN 400	25	1.5/16"-12UN	M 36 x 2	19	33	53	46	38	33	29.74 x 2.95
XELONW25HS15/8	S	PN 250	30	1.5/8"-12UN	M 42 x 2	19	36	50	49	50	50	37.47 x 3.00
XELONW32HS17/8	S	PN 250	38	1.7/8"-12UN	M 52 x 2	19	34	51	50	50	55	43.69 x 3.00