

Cilësitë	
Aplikimi	Me përdorim të përgjithshëm psh. Në industri, makineritë e ndërtimit, teknologjinë bujqësore, etj.
Lidhja 1	Me fileta cilindrike të jashtëme-metrike
Forma e izolimit 1	Me fole konike 24°
Standarti	Në përputhje me ISO 7241 seria A
Materiali	Çelik
Sipërfaqja e materialit	E elektrogalvanizuar



Kodi	DN	Seria	Për tub Ø jashtëm (mm)	Filetat lidhëse	Size	Presioni i punës (Bar)	Faktori i sigurisë xhuntimit	Temp. min.Vajit mineral (°C)	Temp. max.Vajit mineral (°C)
SKM 04 HL 2	4	L	6	M 12x1,5	2	250,0	4	-30	100
SKM 06 HL 2	6	L	8	M 14x1,5	2	250,0	4	-30	100
SKM 06 HL 3	6	L	8	M 14x1,5	3	225,0	4	-30	100
SKM 08 HL 2	8	L	10	M 16x1,5	2	250,0	4	-30	100
SKM 08 HL 3	8	L	10	M 16x1,5	3	225,0	4	-30	100
SKM 10 HL 3	10	L	12	M 18x1,5	3	225,0	4	-30	100
SKM 10 HL 4	10	L	12	M 18x1,5	4	225,0	4	-30	100
SKM 13 HL 3	12	L	15	M 22x1,5	3	225,0	4	-30	100
SKM 13 HL 4	12	L	15	M 22x1,5	4	225,0	4	-30	100
SKM 16 HL 3	16	L	18	M 26x1,5	3	225,0	4	-30	100
SKM 16 HL 4	16	L	18	M 26x1,5	4	225,0	4	-30	100
SKM 16 HL 5	16	L	18	M 26x1,5	5	225,0	4	-30	100
SKM 20 HL 4	19	L	22	M 30x2	4	225,0	4	-30	100
SKM 20 HL 5	19	L	22	M 30x2	5	225,0	4	-30	100
SKM 25 HL 5	25	L	28	M 36x2	5	225,0	4	-30	100
SKM 04 HS 2	4	S	8	M 16x1,5	2	250,0	4	-30	100
SKM 06 HS 1	6	S	10	M 18x1,5	1	300,0	4	-25	100
SKM 06 HS 2	6	S	10	M 18x1,5	2	250,0	4	-30	100
SKM 06 HS 3	6	S	10	M 18x1,5	3	225,0	4	-30	100
SKM 08 HS 2	8	S	12	M 20x1,5	2	250,0	4	-30	100
SKM 08 HS 3	8	S	12	M 20x1,5	3	225,0	4	-30	100
SKM 10 HS 3	10	S	14	M 22x1,5	3	225,0	4	-30	100
SKM 10 HS 4	10	S	14	M 22x1,5	4	225,0	4	-25	125
SKM 13 HS 3	12	S	16	M 24x1,5	3	225,0	4	-30	100
SKM 13 HS 4	12	S	16	M 24x1,5	4	225,0	4	-30	100
SKM 16 HS 3	16	S	20	M 30x2	3	225,0	4	-25	100
SKM 16 HS 4	16	S	20	M 30x2	4	225,0	4	-30	100
SKM 16 HS 5	16	S	20	M 30x2	5	225,0	4	-30	100
SKM 20 HS 5	19	S	25	M 36x2	5	225,0	4	-30	100
SKM 25 HS 5	25	S	30	M 42x2	5	225,0	4	-30	100



EMC Engineering Maintenance Center shpk

Nese po masni hapesiren per te percaktuar gjatesine e nje tubi hidraulik qe ju duhet aty, duhet te dini qe ka nje formule qe nxjerr gjatesine e tubit.

$$\text{Gjatesia e tubit} = \text{Distancen e matur} \cdot [1 + (0.05 + 0.04)]$$

Distanca e matur = 367 mm

Vlera e fleksibilitetit gjatesor

Vlera qe varet nga zgjedhja e tubit

Cilësitë	
Aplikimi	Me përdorim të përgjithshëm psh. Në industri, makineritë e ndërtimit, teknologjinë bujqësore, etj.
Dizenjo	Xhunto me fileta të gjata dhe dado për të mundësuar rregjistrimin e pozicionit gjatë montimit
Lidhja 1	Me fileta cilindrike të jashtëme-metrike
Forma e izolimit 1	Me fole konike 24°
Standarti	Në përputhje me ISO 7241 seria A
Materiali	Çelik
Sipërfaqja e materialit	E elektrogalvanizuar



Kodi	DN	Seria	Për tub Ø jashtëm (mm)	Filetat lidhëse	Size	Presioni i punës (Bar)	Faktori i sigurisë së xhuntimit	Temp. min.Vajit mineral (°C)	Temp. max.Vajit mineral (°C)
SKMS 04 HL 2	4	L	6	M 12x1,5	2	300,0	4	-25	125
SKMS 06 HL 2	6	L	8	M 14x1,5	2	250,0	4	-30	100
SKMS 06 HL 3	6	L	8	M 14x1,5	3	225,0	4	-30	100
SKMS 08 HL 2	8	L	10	M 16x1,5	2	250,0	4	-30	100
SKMS 08 HL 3	8	L	10	M 16x1,5	3	225,0	4	-30	100
SKMS 10 HL 3	10	L	12	M 18x1,5	3	225,0	4	-30	100
SKMS 10 HL 4	10	L	12	M 18x1,5	4	225,0	4	-30	100
SKMS 13 HL 3	12	L	15	M 22x1,5	3	225,0	4	-30	100
SKMS 13 HL 4	12	L	15	M 22x1,5	4	225,0	4	-30	100
SKMS 16 HL 3	16	L	18	M 26x1,5	3	225,0	4	-30	100
SKMS 16 HL 4	16	L	18	M 26x1,5	4	225,0	4	-30	100
SKMS 16 HL 5	16	L	18	M 26x1,5	5	225,0	4	-30	100
SKMS 20 HL 4	19	L	22	M 30x2	4	225,0	4	-30	100
SKMS 20 HL 5	19	L	22	M 30x2	5	225,0	4	-30	100
SKMS 25 HL 5	25	L	28	M 36x2	5	225,0	4	-30	100
SKMS 04 HS 2	4	S	8	M 16x1,5	2	250,0	4	-30	100
SKMS 06 HS 1	6	S	10	M 18x1,5	1	300,0	4	-25	100
SKMS 06 HS 2	6	S	10	M 18x1,5	2	250,0	4	-30	100
SKMS 06 HS 3	6	S	10	M 18x1,5	3	225,0	4	-30	100
SKMS 08 HS 2	8	S	12	M 20x1,5	2	250,0	4	-30	100
SKMS 08 HS 3	8	S	12	M 20x1,5	3	225,0	4	-30	100
SKMS 10 HS 3	10	S	14	M 22x1,5	3	225,0	4	-30	100
SKMS 10 HS 4	10	S	14	M 22x1,5	4	225,0	4	-25	125
SKMS 13 HS 3	12	S	16	M 24x1,5	3	225,0	4	-30	100
SKMS 13 HS 4	12	S	16	M 24x1,5	4	225,0	4	-30	100
SKMS 16 HS 3	16	S	20	M 30x2	3	225,0	4	-25	100
SKMS 16 HS 4	16	S	20	M 30x2	4	225,0	4	-30	100
SKMS 16 HS 5	16	S	20	M 30x2	5	225,0	4	-30	100
SKMS 20 HS 5	19	S	25	M 36x2	5	225,0	4	-30	100
SKMS 25 HS 5	25	S	30	M 42x2	5	225,0	4	-30	100

HANSA FLEX



EMC Engineering Maintenance Center shpk

Nese eshte demtuar shtresa e jashteme e tubit, atehere tubi duhet nderruar.

Po e nderruat tubin kur te çahet, atehere jo vetem qe tubin do t'a nderrosh por do te paguash edhe vajin qe humbet.



Xhunto hidraulike standarte-femër (plug-in)..... SKMS HL AGRAR

Cilësitë	
Aplikimi	Në teknologjinë bujqësore, në industri.
Dizenjo	Xhunto me fileta të gjata dhe dado për të mundësuar rregjistrimin e pozicionit gjatë montimit
Lidhja 1	Me fileta cilindrike të jashtëme-metrike
Forma e izolimit 1	Me fole konike 24°
Presioni i punës	Maksimumi 250 Bar
Volumi i prurjes	Maksimumi 240 l/min kur kombinohet me gjysmën tjetër SKS AGRAR
Karakteristika shtesë	Humbje e kufizuar e presionit. Prurje e lartë. Sistem fiksimi mekanik. Prezent funksioni Shtyp-tërhiq (push- pull). I shkëmbyeshëm edhe me xhunton PARKER RSD 501. Mund të xhuntohet edhe nën presion.
Kufijtë e temperaturës	Nga -30 °C deri në +100 °C
Materiali	Çelik
Sipërfaqja e materialit	E elektrogalvanizuar



Kodi	DN	Seria	Për tub Ø jashtëm (mm)	Filetat lidhëse	AF (mm)	Size	L1 (mm)	L2 (mm)	Tipi	Faktori i sigurisë xhuntimit	Pesha (kg)
SKMS10HL3AGRAR	10	L	12	M 18x1,5	38	3	112,5	30,0	-	4	0,508
SKMS10HL3LAGRAR	10	L	12	M 18x1,5	32	3	121,5	26,0	E gjatë	4	0,619
SKMS 13 HL 3 AGRAR	12	L	15	M 22x1,5	38	3	109,5	27,0	-	4	0,519
SKMS13HL3LAGRAR	12	L	15	M 22x1,5	32	3	123,5	26,0	E gjatë	4	0,652
SKMS16 HL 3 AGRAR	16	L	18	M 26x1,5	38	3	109,5	27,0	-	4	0,534

Xhunto hidraulike standarte-femër (plug-in)SKM HL 3 UDK

Cilësitë	
Lidhja 1	Me fileta cilindrike të jashtëme-metrike
Forma e izolimit 1	Me fole konike 24°
Karakteristika shtesë	Për xhuntime në rastet kur në sistem ka presion të mbetur
Materiali	Çelik
Sipërfaqja e materialit	E elektrogalvanizuar
Temp. min.Vajit mineral	25 °C
Temp. max.Vajit mineral	125 °C



Kodi	DN	Seria	Për tub Ø jashtëm (mm)	Filetat lidhëse	Çelësi për montim AF (mm)	Size	Presioni i punës (Bar)	D1 (mm)	D2 (mm)	L (mm)	Faktori i sigurisë së xhuntimit
SKM10HL3UDK	10	L	12	M 18x1,5	30	3	225,0	38	23,8	70	4
SKM13HL3UDK	12	L	15	M 22x1,5	30	3	225,0	38	23,8	71	4



EMC Engineering Maintenance Center shpk

Nese tubi juaj ka nje demtim te tille, atehere kjo do te thote qe tubi kur eshte instaluar me pare eshte instaluar gabim pasi ai ka punuar ne perdredhje.

Mos hezitoni te nderroni tubat e presionit kur shihni demtime te tilla

Eshte e sigurte qe tubi do te çahet. E panjohur eshte vetem koha se kur.



Xhunto hidraulike standarte-femër (plug-in)..... SKM HM ED AGRAR

Cilësitë	
Aplikimi	Në teknologjinë bujqësore, në industri.
Lidhja 1	Me fileta cilindrike të jashtëme-metrike
Forma e izolimit 1	Forma E
Presioni i punës	Maksimumi 250 Bar
Volumi i prurjes	Maksimumi 240 l/min kur kombinohet me gjysmën tjetër SKS AGRAR
Karakteristika shtesë	Humbje e kufizuar e presionit. Prurje e lartë. Sistem fiksimi mekanik. Prezent funksioni Shtyp-tërhiq (push- pull). I shkëmbyeshëm edhe me xhunton PARKER RSD 501. Mund të xhuntohet edhe nën presion.
Kufijtë e temperaturës	Nga -30 °C deri në +100 °C
Materiali	Çelik
Sipërfaqja e materialit	E elektrogalvanizuar



Kodi	DN	Filetat lidhëse	AF (mm)	Size	L1 (mm)	L2 (mm)	Faktori i sigurisë xhuntimit	Pesha (kg)
SKM13HM3EDAGRAR	12	M 22x1,5	38	3	97,5	14,0	4	0,475

Xhunto hidraulike standarte-femër (plug-in)SKM HM ED L AGRAR

Cilësitë	
Aplikimi	Në teknologjinë bujqësore, në industri.
Lidhja 1	Me fileta cilindrike të jashtëme-metrike
Forma e izolimit 1	Forma E
Presioni i punës	Maksimumi 250 Bar
Volumi i prurjes	Maksimumi 240 l/min kur kombinohet me gjysmën tjetër SKS AGRAR
Karakteristika shtesë	Humbje e kufizuar e presionit. Prurje e lartë. Sistem fiksimi mekanik. Funksioni Shtyp-Tërhiq (push- pull) mund të realizohet kur sistemi është në presion. E shkëmbyeshme me xhunton Faster 3CFPV
Kufijtë e temperaturës	Nga -30 °C deri në +100 °C
Materiali	Çelik
Sipërfaqja e materialit	E elektrogalvanizuar



Kodi	DN	Filetat lidhëse	AF (mm)	Size	L1 (mm)	L2 (mm)	Tipi	Faktori i sigurisë xhuntimit	Pesha (kg)
SKM13HM3EDLAGRAR	12	M 22x1,5	32	3	110,3	14,0	E gjatë	4	0,585



EMC Engineering Maintenance Center shpk

Zgjidhja e problemeve të sistemeve hidraulike është në vetvete një proces eliminimi i cili fillon me kontrollin e gjërave të thjeshta. Me qëllim që "kontrolli i gjërave të thjeshta" të jetë i thjeshtë, duhet të keni njohuri mbi ligjet themelore të hidraulikës. Prandaj ligjet e mëposhtme duhet të kihen në vëmendje gjithmonë gjatë një procesi të eliminimit të problemeve në sistemet hidraulike.

1. Pompat hidraulike krijojnë prurje- nuk krijojnë presion
2. Rrezistenca ndaj prurjes së vajit krijon presion
3. Prurja përcakton shpejtësinë e zbatuesve hidraulik
4. Presioni i vajit përcakton forcën e zbatuesve hidraulik
5. Vaji nën presion zgjedh rrugën ku has rezistencë më të vogël
6. Kur vaji lëviz nga një zonë me presion të lartë në një zonë me presion të ulët, pa kryer punë, gjenerohet nxehtësi

Nese nuk ke njohurite e duhura dhe fut duart ne sistemin hidraulik eshte e sigurte qe me shume do te demtoni se do te ndreqni.

Xhunto hidraulike standarte-femër (plug-in)SKM HM OR AGRAR

Cilësitë	
Aplikimi	Në teknologjinë bujqësore, në industri.
Lidhja 1	Me fileta cilindrike të jashtëme-metrike
Presioni i punës	Maksimumi 250 Bar
Volumi i prurjes	Maksimumi 240 l/min kur kombinohet me gjysmën tjetër SKS AGRAR
Karakteristika shtesë	Humbje e kufizuar e presionit. Prurje e lartë. Sistem fiksimi mekanik. Funkzioni Shtyp-Tërhiq (push- pull) mund të realizohet kur sistemi është në presion. E shkëmbyeshme me xhunton Parker RSD 501
Kufijtë e temperaturës	Nga -30 °C deri në +100 °C
Materiali	Çelik
Sipërfaqja e materialit	E elektrogalvanizuar



Kodi	DN	Filetat lidhëse	AF (mm)	Size	L1 (mm)	L2 (mm)	Faktori i sigurisë	Temp. max.Vajit mineral (°C)	Pesha (kg)
SKM13HM3ORAGRAR	12	M 22x1,5	38	3	94,0	13,0	4	0	0,484

Xhunto hidraulike standarte-femër (plug-in)SKM HM OR L AGRAR

Cilësitë	
Aplikimi	Në teknologjinë bujqësore, në industri.
Lidhja 1	Me fileta cilindrike të jashtëme-metrike
Presioni i punës	Maksimumi 250 Bar
Volumi i prurjes	Maksimumi 240 l/min kur kombinohet me gjysmën tjetër SKS AGRAR
Karakteristika shtesë	Funksioni Shtyp-Tërhiq (push- pull) mund të realizohet kur sistemi është në presion. E shkëmbyeshme me xhunton Faster 3CFPV
Kufijtë e temperaturës	Nga -30 °C deri në +100 °C
Materiali	Çelik
Sipërfaqja e materialit	E elektrogalvanizuar



Kodi	DN	Filetat lidhëse	AF (mm)	Size	L1 (mm)	L2 (mm)	Tipi	Faktori i sigurisë xhuntimit	Pesha (kg)
SKM10HM3ORLAGRAR	10	M 18x1,5	32	3	110,8	14,0	E gjatë	4	0,575
SKM13HM3ORLAGRAR	12	M 22x1,5	32	3	110,8	14,0	E gjatë	4	0,580

Xhunto hidraulike standarte-femër (plug-in)SKM HSM L AGRAR

Cilësitë	
Aplikimi	Në teknologjinë bujqësore, në industri.
Lidhja 1	Me vrimë për rakorderitë e tipit BANJO
Forma e izolimit 1	Me garnicion O-Ring në lidhjen me dado
Presioni i punës	Maksimumi 250 Bar
Volumi i prurjes	Maksimumi 240 l/min kur kombinohet me gjysmën tjetër SKS AGRAR
Karakteristika shtesë	Humbje e kufizuar e presionit. Prurje e lartë. Sistem fiksimi mekanik. Funkzioni Shtyp-Tërhiq (push- pull) mund të realizohet kur sistemi është në presion. E shkëmbyeshme me xhunton Faster 3CFPV
Kufijtë e temperaturës	Nga -30 °C deri në +100 °C
Materiali	Çelik
Sipërfaqja e materialit	E elektrogalvanizuar



Kodi	DN	Filetat lidhëse	AF (mm)	Size	L1 (mm)	L2 (mm)	Tipi	Faktori i sigurisë xhuntimit	Pesha (kg)
SKM13HSM3LAGRAR	18	M 22x1,5	32	134,8	39,0	Long	4	0,612	0.612

Xhunto hidraulike standarte-femër (plug-in)SKM IJ L AGRAR

Cilësitë	
Aplikimi	Në teknologjinë bujqësore, në industri.
Lidhja 1	Me fileta të brendshme UN/UNF
Forma e izolimit 1	Me formën F
Presioni i punës	Maksimumi 250 Bar
Volumi i prurjes	Maksimumi 240 l/min kur kombinohet me gjysmën tjetër SKS AGRAR
Karakteristika shtesë	Humbje e kufizuar e presionit. Prurje e lartë. Sistem fiksimit mekanik. Funkzioni Shtyp-Tërhiq (push- pull) mund të realizohet kur sistemi është në presion. E shkëmbyeshme me xhunton Faster 3CFPV
Kufijtë e temperaturës	Nga -30 °C deri në +100 °C
Materiali	Çelik me sipërfaqe të elektrogalvanizuar



Kodi	DN	Filetat lidhëse	AF (mm)	Size	L1 (mm)	L2 (mm)	Tipi	Faktori i sigurisë xhuntimit	Pesha (kg)
SKM 13 IJ 3 L AGRAR	12	16	32	3	107,3	14,0	E gjatë	4	0,613

Xhunto hidraulike standarte-femër (plug-in)SKM IM

Cilësitë	
Aplikimi	Me përdorim të përgjithshëm psh. Në industri, makineritë e ndërtimit, teknologjinë bujqësore, etj.
Lidhja 1	Me fileta cilindrike të brendshme-metrike
Forma e izolimit 1	Me formë A, B dhe nëse është e nevojshme edhe me formë E
Standarti	Në përputhje me ISO 7241 seria A
Materiali	Çelik me sipërfaqe të elektrogalvanizuar



Kodi	DN	Filetat lidhëse	Size	Presioni i punës (Bar)	Faktori i sigurisë xhuntim.	Temp. min.Vajit mineral (°C)	Temp. max.Vajit mineral (°C)
SKM 04 IM 1	4	M12x1,5	1	300,0	4	-25	100
SKM 06 IM 1	6	M 14x1,5	1	300,0	4	-25	100
SKM 08 IM 2	8	M 16x1,5	2	250,0	4	-30	100
SKM 08 IM 3	8	M 16x1,5	3	225,0	4	-25	125
SKM 10 IM 2	10	M 18x1,5	2	250,0	4	-30	100
SKM 10 IM 3	10	M 18x1,5	3	225,0	4	-30	100
SKM 10 IM 4	10	M 18x1,5	4	225,0	4	-25	125
SKM 13 IM 3	12	M 22x1,5	3	225,0	4	-30	100
SKM 13 IM 4	12	M 22x1,5	4	225,0	4	-30	100
SKM 20 IM 5	19	M 30x1,5	5	225,0	4	-25	125

Xhunto hidraulike standarte-femër (plug-in)SKM IN L AGRAR

Cilësitë	
Aplikimi	Në teknologjinë bujqësore, në industri.
Lidhja 1	Me fileta të brendshme NPT
Forma e izolimit 1	Me anë të fileteve
Presioni i punës	Maksimumi 250 Bar
Volumi i prurjes	Maksimumi 240 l/min kur kombinohet me gjysmën tjetër SKS AGRAR
Karakteristika shtesë	Humbje e kufizuar e presionit. Prurje e lartë. Sistem fiksimit mekanik. Funkzioni Shtyp-Tërhiq (push- pull) mund të realizohet kur sistemi është në presion. E shkëmbyeshme me xhunton Faster 3CFPV
Kufijtë e temperaturës	Nga -30 °C deri në +100 °C
Materiali	Çelik
Sipërfaqja e materialit	E elektrogalvanizuar



Kodi	DN	Filetat lidhëse	AF (mm)	Size	L1 (mm)	Tipi	Faktori i sigurisë së xhuntimit	Pesha (kg)
SKM 13 IN 3 L AGRAR	12	14	32	3	107,3	Long	4	0,612

Xhunto hidraulike standarte-femër (plug-in)SKM IR

Cilësitë	
Aplikimi	Me përdorim të përgjithshëm psh. Në industri, makineritë e ndërtimit, teknologjinë bujqësore, etj.
Lidhja 1	Me fileta cilindrike të brendshme BSP
Forma e izolimit 1	Me formë A, B dhe nëse është e nevojshme edhe me formë E
Standarti	Në përputhje me ISO 7241 seria A
Materiali	Çelik me sipërfaqe të elektrogalvanizuar



Kodi	DN	Filetat lidhëse	Size	Presioni i punës (Bar)	Faktori i sigurisë xhuntim.	Temp. min.Vajit mineral (°C)	Temp. max.Vajit mineral (°C)
SKM 04 IR 1	4	G 1/8" -28	1	300,0	4	-25	100
SKM 06 IR 1	6	G 1/4" -19	1	250,0	4	-30	100
SKM 10 IR 2	10	G 3/8" -19	2	250,0	4	-30	100
SKM 10 IR 3	10	G 3/8" -19	3	225,0	4	-30	100
SKM 13 IR 3	12	G 1/2" -14	3	225,0	4	-30	100
SKM 20 IR 4	19	G 3/4" -14	4	225,0	4	-30	100
SKM 20 IR 5	19	G 3/4" -14	5	225,0	4	-30	100
SKM 25 IR 5	25	G 1" -11	5	225,0	4	-30	100

Xhunto hidraulike standarte-femër (plug-in)..... SKM IR L AGRAR

Cilësitë	
Aplikimi	Në teknologjinë bujqësore, në industri.
Lidhja 1	Me fileta cilindrike të brendshme BSP
Forma e izolimit 1	Me formë A, B dhe nëse është e nevojshme edhe me formë E
Presioni i punës	Maksimumi 250 Bar
Volumi i prurjes	Maksimumi 240 l/min kur kombinohet me gjysmën tjetër SKS AGRAR
Karakteristika shtesë	Humbje e kufizuar e presionit. Prurje e lartë. Sistem fiksimit mekanik. Funkzioni Shtyp-Tërhiq (push- pull) mund të realizohet kur sistemi është në presion. E shkëmbyeshme me xhunton Faster 3CFPV
Kufijtë e temperaturës	Nga -30 °C deri në +100 °C
Materiali	Çelik me sipërfaqe të elektrogalvanizuar



Kodi	DN	Filetat lidhëse	AF (mm)	Size	L1 (mm)	L2 (mm)	Tipi	Faktori i sigurisë xhuntimit	Pesha (kg)
SKM 13 IR 3 L AGRAR	12	G 1/2" -14	32	3	107,3	15,0	Long	4	0,608

XHUNTOT HIDRAULIKE PLUG-IN (montim i shpejtë me ngjeshje) PER MAKINERITE JOHN DEERE

Xhunto hidraulike për JOHN DEER-femër (plug-in)SKM IJ JD

Cilësitë	
Aplikimi	Në teknologjinë bujqësore
Lidhja 1	Me fileta të brendshme UN/UNF
Forma e izolimit 1	Me formën F
Të përshtatshme për	Makineritë John Deere
Materiali	Çelik
Sipërfaqja e materialit	E elektrogalvanizuar



Kodi	DN	Filetat lidhëse	Size	punës (Bar)	sigurisë xhuntim.	Temp. min.Vajit mineral (°C)	Temp. max.Vajit mineral (°C)
SKM 13 IJ 3 JD	12	UNF 3/4" -16	3	250,0	4	-25	125

XHUNTOT HIDRAULIKE PLUG-IN (montim i shpejtë me ngjeshje) PER STANDARTIN TEMA

Xhunto hidraulike TEMA-femër (plug-in)SKM IR T

Cilësitë	
Aplikimi	Për përdorim të përgjithshëm psh në industri, në makineritë e ndërtimit, në teknologjinë bujqësore, etj.
Lidhja 1	Me fileta cilindrike të brendshme BSP
Forma e izolimit 1	Me formë A, B dhe nëse është e nevojshme edhe me formë E
Të përshtatshme për	Standarin TEMA (Tubular Exchanger Manufacturers Association)



Kodi	DN	Filetat lidhëse	Presioni i punës (Bar)	Faktori i sigurisë xhuntim.	Temp. min.Vajit mineral (°C)	Temp. max.Vajit mineral (°C)
SKM 06 IR T	6	G 1/4" -19	450,0	2,5	-30	100
SKM 10 IR T	10	G 3/8" -19	350,0	3,0	-30	100
SKM 13 IR T	12	G 1/2" -14	300,0	3,0	-30	100
SKM 20 IR T	19	G 3/4" -14	280,0	2,5	-30	100
SKM 25 IR T	25	G 1" -11	250,0	3,5	-30	100

Xhunto hidraulike TEMA-femër (plug-in)SKM IR T UDK

Cilësitë	
Aplikimi	Për përdorim të përgjithshëm psh në industri, në makineritë e ndërtimit, në teknologjinë bujqësore, etj.
Lidhja 1	Me fileta cilindrike të brendshme BSP
Forma e izolimit 1	Me formë A, B dhe nëse është e nevojshme edhe me formë E
Të përshtatshme për	Standartin TEMA (Tubular Exchanger Manufacturers Association)
Materiali	Çelik
Karakteristika shitesë	Për xhuntimin në rast se sistemi është nën presion të mbetur



Kodi	DN	Filetat lidhëse	Presioni i punës (Bar)	Faktori i sigurisë xhuntim.	Temp. min.Vajit mineral (°C)	Temp. max.Vajit mineral (°C)
SKM 10 IR T UDK	10	G 3/8"-19	370,0	3,0	-25	100
SKM 13 IR T UDK	12	G 1/2" -14	350,0	3,0	-25	100
SKM 20 IR T UDK	19	G 3/4" -14	300,0	2,5	-25	100
SKM 25 IR T UDK	25	G 1" -11	300,0	3,5	-25	100

XHUNTOT HIDRAULIKE PLUG-IN (montim i shpejtë me ngjeshje) PER ARGUS

Xhunto hidraulike ARGUS-femër (plug-in)SKM IM ARG

Cilësitë	
Aplikimi	Për përdorim të përgjithshëm psh në industri, në makineritë e ndërtimit, në teknologjinë bujqësore, etj.
Lidhja 1	Me fileta cilindrike të brendshme METRIKE
Forma e izolimit 1	Me formë A, B dhe nëse është e nevojshme edhe me formë E
Materiali	Çelik
Sipërfaqia	E elektrogalvanizuar



Kodi	DN	Filetat lidhëse	Size	Presioni i punës (Bar)	Faktori i sigurisë xhuntim.	Temp. min.Vajit mineral (°C)	Temp. max.Vajit mineral (°C)
SKM 08 IM 2 ARG	8	M 16x1,5	2	400,0	4	-40	100

Xhunto hidraulike ARGUS-femër (plug-in)..... SKM IR ARG

Cilësitë	
Aplikimi	Për përdorim të përgjithshëm psh në industri, në makineritë e ndërtimit, në teknologjinë bujqësore, etj.
Lidhja 1	Me fileta cilindrike të brendshme BSP
Forma e izolimit 1	Me formë A, B dhe nëse është e nevojshme edhe me formë E
Materiali	Çelik
Sipërfaqia	E elektrogalvanizuar



Kodi	DN	Filetat lidhëse	Size	Presioni i punës (Bar)	Faktori i sigurisë xhuntim.	Temp. min.Vajit mineral (°C)	Temp. max.Vajit mineral (°C)
SKM 10 IR 2 ARG	10	G 3/8" -19	2	250,0	4	-30	100

XHUNTOT HIDRAULIKE PLUG-IN (montim i shpejtë me ngjeshje) PER CEJN

Xhunto hidraulike CEJN-femër (plug-in)SKM IN HC

Cilësitë	
Aplikimi	Për pajisjet e emergjencave, veglat presuese, presat, etj.
Lidhja 1	Me fileta të brendshme NPT
Forma e izolimit 1	Me anë të fileteve
Furnizohet	Se bashku me kapuçin mbrojtës nga pluhuri
Materiali	Çelik
Sipërfaqia	E elektrogalvanizuar



Kodi	DN	Filetat lidhëse	Presioni i punës (Bar)	Faktori i sigurisë xhuntim.	Temp. min.Vajit mineral (°C)	Temp. max.Vajit mineral (°C)
SKM 06 IN HC	6	NPT 1/4" -18	1000,0	2,5	-30	100
SKM 10 IN HC	10	NPT 3/8" -18	1000,0	2,5	-30	100

Xhunto hidraulike CEJN-femër (plug-in)SKM IR HC

Cilësitë	
Aplikimi	Për pajisjet e emergjencave, veglat presuese, presat, etj.
Lidhja 1	Me fileta të brendshme BSP
Forma e izolimit 1	Me formë A, B dhe nëse është e nevojshme edhe me formë E
Furnizohet	Se bashku me kapuçin mbrojtës nga pluhuri
Materiali	Çelik
Sipërfaqia	E elektrogalvanizuar

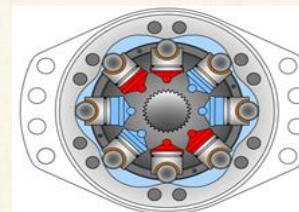


Kodi	DN	Filetat lidhëse	Presioni i punës (Bar)	Faktori i sigurisë xhuntim.	Temp. min.Vajit mineral (°C)	Temp. max.Vajit mineral (°C)
SKM 04 IR HC	4	G 1/8" -28	1000,0	2,5	-30	100
SKM 06 IR HC	6	G 1/4" -19	1000,0	2,5	-30	100
SKM 10 IR HC	10	G 3/8" -19	1000,0	2,5	-30	100



EMC Engineering Maintenance Center shpk

Motoret hidraulik me piston radial



Xhunto hidraulike CEJN-femër (plug-in)SKM IR MC

Cilësitë	
Aplikimi	Për përdorim të përgjithshëm psh në industri, në makineritë e ndërtimit, në teknologjinë bujqësore, etj.
Lidhja 1	Me fileta të brendshme BSP
Forma e izolimit 1	Me formë A, B dhe nëse është e nevojshme edhe me formë E
Furnizohet	Se bashku me kapuçin mbrojtës nga pluhuri
Materiali	Çelik
Sipërfaqia	E elektrogalvanizuar



Kodi	DN	Filetat lidhëse	Presioni i punës (Bar)	Faktori i sigurisë xhuntim.	Temp. min.Vajit mineral (°C)	Temp. max.Vajit mineral (°C)
SKM 06 IR MC	6	G 1/4" -19	250,0	4	-30	100
SKM 10 IR MC	10	G 3/8" -19	250,0	4	-30	100
SKM 13 IR MC	12	G 1/2" -14	250,0	4	-30	100
SKM 20 IR MC	19	G 3/4" -14	320,0	3	-30	100
SKM 25 IR MC	25	G 1" -11	320,0	3	-30	100

XHUNTOT HIDRAULIKE PLUG-IN (montim i shpejtë me ngjeshje) PER PIONEER

Xhunto hidraulike PIONEER-femër (plug-in)SKM IN SP

Cilësitë	
Aplikimi	Për përdorim të përgjithshëm psh në industri, në makineritë e ndërtimit, në teknologjinë bujqësore, etj.
Lidhja 1	Me fileta të brendshme NPT
Forma e izolimit 1	Me anë të fileteve
Të përshtatshme për	PIONEER
Materiali	Çelik
Sipërfaqia	E elektrogalvanizuar



Kodi	DN	Filetat lidhëse	Presioni i punës (Bar)	Faktori i sigurisë xhuntim.	Temp. min.Vajit mineral (°C)	Temp. max.Vajit mineral (°C)
SKM 06 IN SP	6	NPT 1/4" -18	200,0	4	-25	110
SKM 10 IN SP	10	NPT 3/8" -18	200,0	4	-25	110
SKM 13 IN SP	12	NPT 1/2" -14	200,0	4	-25	125
SKM13IN20SP	12	NPT 3/4" -14	200,0	-	-40	110
SKM 20 IN SP	19	NPT 3/4" -14	200,0	4	-25	110
SKM 25 IN SP	25	NPT 1" -11,5	200,0	4	-25	110

Xhunto hidraulike PIONEER-femër (plug-in)SKM IN SP KE

Cilësitë	
Aplikimi	Për përdorim të përgjithshëm psh në industri, në makineritë e ndërtimit, në teknologjinë bujqësore, etj.
Lidhja 1	Me fileta të brendshme NPT
Forma e izolimit 1	Me anë të fileteve
Të përshtatshme për	PIONEER
Materiali	Çelik
Sipërfaqia	E elektrogalvanizuar



Kodi	DN	Filetat lidhëse	Presioni i punës (Bar)	Faktori i sigurisë xhuntim.	Temp. min.Vajit mineral (°C)	Temp. max.Vajit mineral (°C)
SKM06INSPKE	6	NPT 1/4" -18	350,0	4	-25	125
SKM10INSPKE	10	NPT 3/8" -18	300,0	4	-25	125
SKM13INSPKE	12	NPT 1/2" -14	300,0	4	-25	125
SKM25INSPKE	25	NPT 1" -11,5	230,0	4	-25	125

Xhunto hidraulike PIONEER-femër (plug-in)SKM IR SP

Cilësitë	
Aplikimi	Për përdorim të përgjithshëm psh në industri, në makineritë e ndërtimit, në teknologjinë bujqësore, etj.
Lidhja 1	Me fileta të brendshme BSP
Forma e izolimit 1	Me formë A, B dhe nëse është e nevojshme edhe me formë E
Të përshtatshme për	PIONEER
Materiali	Çelik
Sipërfaqia	E elektrogalvanizuar



Kodi	DN	Filetat lidhëse	Presioni i punës (Bar)	Faktori i sigurisë xhuntim.	Temp. min.Vajit mineral (°C)	Temp. max.Vajit mineral (°C)
SKM 06 IR SP	6	G 1/4" -19	200,0	4	-25	110
SKM 10 IR SP	10	G 3/8" -19	200,0	4	-25	110
SKM 13 IR SP	12	G 1/2" -14	200,0	4	-25	125
SKM 20 IR SP	19	G 3/4" -14	200,0	4	-25	125

Xhunto hidraulike PIONEER-femër (plug-in)SKM IR SP KE

Cilësitë	
Aplikimi	Për përdorim të përgjithshëm psh në industri, në makineritë e ndërtimit, në teknologjinë bujqësore, etj.
Lidhja 1	Me fileta të brendshme BSP
Forma e izolimit 1	Me formë A, B dhe nëse është e nevojshme edhe me formë E
Të përshtatshme për	PIONEER
Materiali	Çelik
Sipërfaqia	E elektrogalvanizuar



Kodi	DN	Filetat lidhëse	Presioni i punës (Bar)	Faktori i sigurisë xhuntim.	Temp. min.Vajit mineral (°C)	Temp. max.Vajit mineral (°C)
SKM06IRSPKE	6	G 1/4" -19	350,0	4	-25	125
SKM10IRSPKE	10	G 3/8" -19	300,0	4	-25	125
SKM13IRSPKE	12	G 1/2" -14	300,0	4	-25	125
SKM20IRSPKE	19	G 3/4" -14	250,0	4	-25	125

XHUNTOT HIDRAULIKE PLUG-IN (montim i shpejtë me ngjeshje) PER UNIMOG

Xhunto hidraulike UNIMOG-femër (plug-in)SKM HL 3 U

Cilësitë	
Aplikimi	Inxhinjerinë automobilistike (UNIMOG)
Lidhja 1	Me fileta të jashtëme METRIKE
Forma e izolimit 1	Fole konike 24°
Standarti	Në përputhje me standartin ISO 7241 seria A
Materiali	Çelik
Sipërfaqia	E elektrogalvanizuar



Kodi	DN	Seria	Për tub Ø jashtëm (mm)	Filetat lidhëse	Size	Presioni i punës (Bar)	Faktori i sigurisë së xhuntimit	Temp. min.Vajit mineral (°C)	Temp. max.Vajit mineral (°C)	Temp. min.Vajit vegjetal (°C)	Temp. max.Vajit vegjetal (°C)
SKM 10 HL 3 U	10	L	12	M 18x1,5	3	250,0	4	-30	100	-15	80
SKM 13 HL 3 U	12	L	15	M 22x1,5	3	250,0	4	-30	100	-15	80

Xhunto hidraulike UNIMOG-femër (plug-in)SKMS HL 3 U

Cilësitë	
Aplikimi	Inxhinjerinë automobilistike (UNIMOG)
Dizenjo	Xhunto me fileta të gjata dhe dado për të mundësuar rregjistrimin e pozicionit gjatë montimit
Lidhja 1	Me fileta të jashtëme METRIKE
Forma e izolimit 1	Fole konike 24°
Standarti	Në përputhje me standartin ISO 7241 seria A
Materiali	Çelik
Sipërfaqia	E elektrogalvanizuar



Kodi	DN	Seria	Për tub Ø jashtëm (mm)	Filetat lidhëse	Size	Presioni i punës (Bar)	Faktori i sigurisë së xhuntimit	Temp. min.Vajit mineral (°C)	Temp. max.Vajit mineral (°C)	Temp. min.Vajit vegjetal (°C)	Temp. max.Vajit vegjetal (°C)
SKMS10HL3U	10	L	12	M 18x1,5	3	250,0	4	-30	100	-15	80
SKMS13HL3U	12	L	15	M 22x1,5	3	250,0	4	-30	100	-15	80

Xhunto hidraulike UNIMOG-femër (plug-in)SKM IM U

Cilësitë	
Aplikimi	Inxhinjerinë automobilistike (UNIMOG)
Lidhja 1	Me fileta të brendshme METRIKE
Forma e izolimit 1	Me formë A, B dhe nëse është e nevojshme edhe me formë E
Standarti	Në përputhje me standartin ISO 7241 seria A
Materiali	Çelik
Sipërfaqia	E elektrogalvanizuar



Kodi	DN	Filetat lidhëse	Size	Presioni i punës (Bar)	Faktori i sigurisë së xhuntimit	Temp. min.Vajit mineral (°C)	Temp. max.Vajit mineral (°C)	Temp. min.Vajit vegjetal (°C)	Temp. max.Vajit vegjetal (°C)
SKM 13 IM 3 U	12	M 22x1,5	3	250,0	4	-30	100	-15	80

XHUNTOT HIDRAULIKE PLUG-IN (montim i shpejtë me ngjeshje) SNAP-TITE

Xhunto hidraulike SNAP-TITE seria 72-femër (plug-in)SKM IR SN72

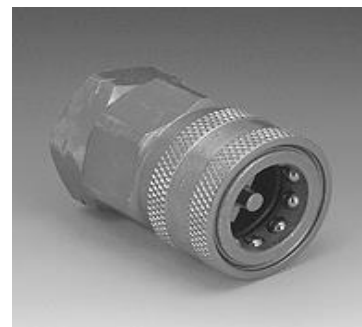
Cilësitë	
Aplikimi	Për përdorim të përgjithshëm psh në industri, në makineritë e ndërtimit, në teknologjinë bujqësore, etj.
Dizenjo	Snap-tite seria 72
Lidhja 1	Me fileta të brendshme BSP
Forma e izolimit 1	Me formë A, B dhe nëse është e nevojshme edhe me formë E
Standarti	Në përputhje me standartin ISO 7241-1 seria B
Materiali	Çelik
Sipërfaqia	E elektrogalvanizuar



Kodi	DN	Filetat lidhëse	Presioni i punës (Bar)	Faktori i sigurisë së xhuntimit	Temp. min.Vaj mineral (°C)	Temp. max.Vajit mineral (°C)
SKM04IRSN72	5	G 1/8" -28	500,0	4	-40	90
SKM06IRSN72	6	G 1/4" -19	250,0	4	-25	90
SKM10IRSN72	10	G 3/8" -19	250,0	4	-25	90
SKM13IRSN72	12	G 1/2" -14	250,0	4	-25	90
SKM20IRSN72	19	G 3/4" -14	250,0	4	-25	90
SKM25IRSN72	25	G 1" -11	200,0	4	-25	90

Xhunto hidraulike SNAP-TITE seria H-femër (plug-in)SKM IN SN H

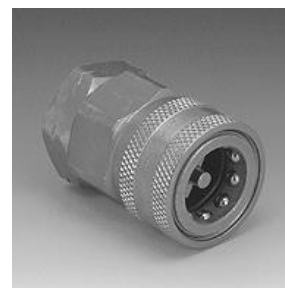
Cilësitë	
Aplikimi	Për përdorim të përgjithshëm psh në industri, në makineritë e ndërtimit, në teknologjinë bujqësore, etj.
Dizenjo	Snap-tite seria H
Lidhja 1	Me fileta të brendshme NPT
Forma e izolimit 1	Me anë të fileteve
Materiali	Çelik
Sipërfaqia	E elektrogalvanizuar



Kodi	DN	Filetat lidhëse	Presioni i punës (Bar)	Faktori i sigurisë xhuntim.	Temp. min.Vajit mineral (°C)	Temp. max.Vajit mineral (°C)
SKM06INSNH	6	NPT 1/4" -18	450,0	2	-40	90
SKM10INSNH	10	NPT 3/8" -18	310,0	2	-40	90
SKM13INSNH	12	NPT 1/2" -14	280,0	2	-40	90
SKM20INSNH	19	NPT 3/4" -14	245,0	2	-40	90
SKM25INSNH	25	NPT 1" -11,5	140,0	2	-40	90
SKM32INSNH	31	NPT 1.1/4"-11,5	125,0	2	-40	90
SKM40INSNH	38	NPT 1.1/2"-11,5	105,0	2	-40	90
SKM65INSNH	65	NPT 2.1/2" -8	70,0	2	-40	90
SKM75INSNH	76	NPT 3" -8	55,0	2	-40	90

Xhunto hidraulike SNAP-TITE seria H-femër (plug-in)SKM IR SN H

Cilësitë	
Aplikimi	Për përdorim të përgjithshëm psh në industri, në makineritë e ndërtimit, në teknologjinë bujqësore, etj.
Dizenjo	Snap-tite seria H
Lidhja 1	Me fileta të brendshme BSP
Forma e izolimit 1	Me formë A, B dhe nëse është e nevojshme edhe me formë E
Materiali	Çelik
Sipërfaqia	E elektrogalvanizuar

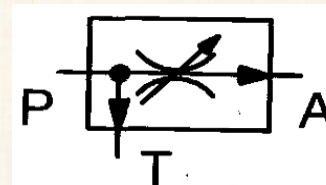


Kodi	DN	Filetat lidhëse	Presioni i punës (Bar)	Faktori i sigurisë xhuntim.	Temp. min.Vajit mineral (°C)	Temp. max.Vajit mineral (°C)
SKM06IRSNH	6	G 1/4" -19	450,0	2	-40	90
SKM10IRSNH	10	G 3/8" -19	310,0	2	-40	90
SKM13IRSNH	12	G 1/2" -14	280,0	2	-40	90
SKM20IRSNH	19	G 3/4" -14	245,0	2	-40	90
SKM25IRSNH	25	G 1" -11	140,0	2	-40	90
SKM32IRSNH	31	G 1.1/4" -11	125,0	2	-40	90
SKM40IRSNH	38	G 1.1/2" -11	105,0	2	-40	90
SKM50IRSNH	51	G 2" -11	105,0	2	-40	90
SKM65IRSNH	65	G 2.1/2" -11	70,0	2	-40	90
SKM75IRSNH	76	G 3" -11	55,0	2	-40	90



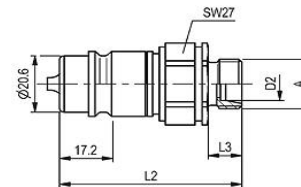
EMC Engineering Maintenance Center shpk

Hidrostatët në valvolat e prurjes me tre porta operojnë si një Relief Valvol e vetë-rregullueshme. Hidrostatit (1) që funksionon duke u hapur, merr sinjal nga presioni pas ngushticës dhe e dërgon atë tek dhoma e sustës së valvolës. Në qoftë se forca që lind presioni para ngushticës (2) tejkalon forcën



Xhunto hidraulike standarte-mashkull (plug-in)SKS HL AGRAR

Cilësitë	
Aplikimi	Për teknologjinë bujqësore dhe për industri
Lidhja 1	Me fileta cilindrike të jashtëme-METRIKE
Forma e izolimit 1	Me fole konike 24°
Standarti	Në përputhje me ISO 7241 seria A
Presioni i punës	Maksimumi 250 Bar
Volumi i prurjes	Maksimumi 240 l/min kur kombinohet me SKS Agrar
Kufijtë e temperaturës	Nga -30 °C deri në +100 °C
Materiali	Çelik
Sipërfaqja e materialit	E elektrogalvanizuar



Kodi	DN	Seria	Për tub Ø jashtëm (mm)	Filetat lidhëse	L1 (mm)	L2 (mm)	Size	Faktori i sigurisë së xhuntimit	Pesha (kg)
SKS 10 HL 3 AGRAR	10	L	12	M 18x1,5	60,0	11,0	3	4	0,109
SKS 13 HL 3 AGRAR	12	L	15	M 22x1,5	61,0	12,0	3	4	0,117
SKS 16 HL 3 AGRAR	16	L	18	M 26x1,5	61,0	12,0	3	4	0,119



EMC Engineering Maintenance Center shpk

EMC shpk është perfaqësuese zyrtare e kompanisë prestigjioze gjermane të prodhimit të baterive industriale HOPPECKE

Fusha e aplikimit të baterive të prodhuara nga HOPPECKE është:

TRACK



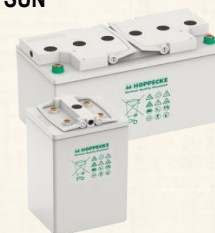
GRID



RAIL



SUN



Baterite e grupit **TRACK** janë baterite për mjetet që sistemin e ecjes dhe të operimit e kanë me energji elektrike. Fushat e aplikimit të këtyre mjeteve, makinerive dhe pajisjeve janë:

- makinerite industriale,
- mjetet e nevojshme (mjetet e personave me aftësi të kufizuar, të aeroportëve, të transportit të personave në porte, etj),
- makinerite bujqësore dhe makinerite e ndërtimit që punojnë me energji elektrike,
- mjetet për përdorim të veçantë
- pajisjet larese,
- platformat ngritëse, etj

Baterite e grupit **GRID** janë baterite që përdoren për sistemet e furnizimit emergjent me energji (UPS) për ditat e emergjencës së spitaleve, apo godinave të tjera në shërbimin publik, etj

Baterite e grupit **RAIL** janë baterite për lokomotivat, lokalet e transportit publik, trenat.

Baterite e grupit **SUN** përdoren për impiantet e prodhimit të energjisë elektrike me elemente fotovoltaike (panelet diellore). Gjithashtu ato mund të përdoren edhe për sistemet e furnizimit me energji në rastet e ndërprerjes nga rrjeti (pajisjet UPS) si dhe për sistemet e ndërtimit emergjent.

Cilësitë	
Aplikimi	Për përdorim të përgjithshëm psh në industri, në makineritë e ndërtimit, në teknologjinë bujqësore, etj.
Lidhja 1	Me fileta cilindrike të jashtëme-METRIKE
Forma e izolimit 1	Me fole konike 24°
Standarti	Në përputhje me ISO 7241 seria A
Materiali	Çelik
Sipërfaqja e materialit	E elektrogalvanizuar



Kodi	DN	Seria	Për tub Ø jashtëm (mm)	Filetat lidhëse	Size	Presioni i punës (Bar)	Faktori i sigurisë së xhuntimit	Temp. min. Vajit mineral (°C)	Temp. max. Vajit mineral (°C)
SKS 04 HL 2	4	L	6	M 12x1,5	2	250,0	4	-30	100
SKS 06 HL 2	6	L	8	M 14x1,5	2	250,0	4	-30	100
SKS 06 HL 3	6	L	8	M 14x1,5	3	225,0	4	-30	100
SKS 08 HL 2	8	L	10	M 16x1,5	2	250,0	4	-30	100
SKS 08 HL 3	8	L	10	M 16x1,5	3	225,0	4	-30	100
SKS 10 HL 3	10	L	12	M 18x1,5	3	225,0	4	-30	100
SKS10HL3ED	10	L	12	M 18x1,5	3	225,0	4	-30	100
SKS 10 HL 4	10	L	12	M 18x1,5	4	225,0	4	-30	100
SKS 13 HL 3	12	L	15	M 22x1,5	3	225,0	4	-30	100
SKS 13 HL 4	12	L	15	M 22x1,5	4	225,0	4	-30	100
SKS 16 HL 3	16	L	18	M 26x1,5	3	225,0	4	-30	100
SKS 16 HL 4	16	L	18	M 26x1,5	4	225,0	4	-30	100
SKS 16 HL 5	16	L	18	M 26x1,5	5	225,0	4	-30	100
SKS 20 HL 4	19	L	22	M 30x2	4	225,0	4	-30	100
SKS 20 HL 5	19	L	22	M 30x2	5	225,0	4	-30	100
SKS 25 HL 5	25	L	28	M 36x2	5	225,0	4	-30	100
SKS 04 HS 2	4	S	8	M 16x1,5	2	250,0	4	-30	100
SKS 06 HS 1	6	S	10	M 18x1,5	1	300,0	4	-25	100
SKS 06 HS 2	6	S	10	M 18x1,5	2	250,0	4	-30	100
SKS 06 HS 3	6	S	10	M 18x1,5	3	225,0	4	-30	100
SKS 08 HS 2	8	S	12	M 20x1,5	2	250,0	4	-30	100
SKS 08 HS 3	8	S	12	M 20x1,5	3	225,0	4	-30	100
SKS 10 HS 3	10	S	14	M 22x1,5	3	225,0	4	-30	100
SKS 10 HS 4	10	S	14	M 22x1,5	4	225,0	4	-30	100
SKS 13 HS 3	12	S	16	M 24x1,5	3	225,0	4	-30	100
SKS 13 HS 4	12	S	16	M 24x1,5	4	225,0	4	-30	100
SKS 16 HS 3	16	S	20	M 30x2	3	225,0	4	-25	100
SKS 16 HS 4	16	S	20	M 30x2	4	225,0	4	-30	100
SKS 16 HS 5	16	S	20	M 30x2	5	225,0	4	-30	100
SKS 20 HS 5	19	S	25	M 36x2	5	225,0	4	-30	100
SKS 25 HS 5	25	S	30	M 42x2	5	225,0	4	-30	100

HANSA FLEX



EMC Engineering Maintenance Center shpk

Nese cilindri hidraulik rrjedh vaj, kjo do te thote qe ai pa diskutim aty ky rrjedh edhe fut papasterti ne sistemin hidraulik. Vaji hidraulik eshte komponenti me i rëndesishem i sistemit hidraulik. Kjo per faktin se vaji eshte i vetmi komponent qe qarkullon neper te gjithe komponentet e tjere.

Nese vaji hidraulik ka nje numer grimcash me te medha se numri i lejuar i tyre, atehere presupozohet se vaji tashme eshte kthyer ne nje lende geryerse

Cilësitë	
Aplikimi	Me përdorim të përgjithshëm psh. Në industri, makineritë e ndërtimit, teknologjinë bujqësore, etj.
Dizenjo	Xhunto me fileta të gjata dhe dado për të mundësuar rregjistrimin e pozicionit gjatë montimit
Lidhja 1	Me fileta cilindrike të jashtëme-metrike
Forma e izolimit 1	Me fole konike 24°
Standarti	Në përputhje me ISO 7241 seria A
Materiali	Çelik
Sipërfaqja e materialit	E elektrogalvanizuar



Kodi	DN	Seria	Për tub Ø jashtëm (mm)	Filetat lidhëse	Size	Presioni i punës (Bar)	Faktori i sigurisë së xhuntimit	Temp. min. Vajit mineral (°C)	Temp. max. Vajit mineral (°C)
SKSS 04 HL 2	5	L	6	M 12x1,5	2	250,0	4	-30	100
SKSS 06 HL 2	6	L	8	M 14x1,5	2	250,0	4	-30	100
SKSS 06 HL 3	6	L	8	M 14x1,5	3	225,0	4	-30	100
SKSS 08 HL 2	8	L	10	M 16x1,5	2	250,0	4	-30	100
SKSS 08 HL 3	8	L	10	M 16x1,5	3	225,0	4	-30	100
SKSS 10 HL 3	10	L	12	M 18x1,5	3	225,0	4	-30	100
SKSS 10 HL 4	10	L	12	M 18x1,5	4	225,0	4	-30	100
SKSS 13 HL 3	12	L	15	M 22x1,5	3	225,0	4	-30	100
SKSS 13 HL 4	12	L	15	M 22x1,5	4	225,0	4	-30	100
SKSS 16 HL 3	16	L	18	M 26x1,5	3	225,0	4	-30	100
SKSS 16 HL 4	16	L	18	M 26x1,5	4	225,0	4	-30	100
SKSS 16 HL 5	16	L	18	M 26x1,5	5	225,0	4	-30	100
SKSS 20 HL 4	16	L	22	M 30x2	4	225,0	4	-30	100
SKSS 20 HL 5	19	L	22	M 30x2	5	225,0	4	-30	100
SKSS 25 HL 5	25	L	28	M 36x2	5	225,0	4	-30	100
SKSS 04 HS 2	5	S	8	M 16x1,5	2	250,0	4	-30	100
SKSS 06 HS 2	6	S	10	M 18x1,5	2	250,0	4	-30	100
SKSS 06 HS 3	6	S	10	M 18x1,5	3	225,0	4	-30	100
SKSS 08 HS 2	8	S	12	M 20x1,5	2	300,0	4	-25	125
SKSS 08 HS 3	8	S	12	M 20x1,5	3	225,0	4	-30	100
SKSS 10 HS 3	10	S	14	M 22x1,5	3	225,0	4	-30	100
SKSS 10 HS 4	10	S	14	M 22x1,5	4	225,0	4	-30	100
SKSS 13 HS 3	12	S	16	M 24x1,5	3	225,0	4	-30	100
SKSS 13 HS 4	12	S	16	M 24x1,5	4	225,0	4	-30	100
SKSS 16 HS 3	16	S	20	M 30x2	3	225,0	4	-25	100
SKSS 16 HS 4	16	S	20	M 30x2	4	225,0	4	-30	100
SKSS 16 HS 5	16	S	20	M 30x2	5	225,0	4	-30	100
SKSS 20 HS 5	19	S	25	M 36x2	5	225,0	4	-30	100
SKSS 25 HS 5	25	S	30	M 42x2	5	225,0	4	-30	100

HANSA/FLEX



EMC Engineering Maintenance Center shpk

Për t'i blerë materialet është e nevojshme që ato të identifikohen, pra të dihet se çfarë duhet blerë (të dhënat, karakteristikat teknike, sasia, etj);

Ku bëhet identifikimi i materialeve?

Direkt në objekt

Në sistemet kompiuterike
Linde, Liebherr, Kalmar, etj

Xhunto hidraulike standarte-mashkull (plug-in)..... SKS HL UDK/ SKS HS UDK

Cilësitë	
Aplikimi	Për përdorim të përgjithshëm psh në industri, në makineritë e ndërtimit, në teknologjinë bujqësore, etj.
Lidhja 1	Me fileta cilindrike të jashtëme-METRIKE
Forma e izolimit 1	Me fole konike 24°
Presioni i mbetur	Xhuntimi mund të kryhet edhe kur në sistem ka presion të mbetur
Materiali	Çelik
Sipërfaqja e materialit	E elektrogalvanizuar



Kodi	DN	Seria	Për tub Ø jashtëm (mm)	Filetat lidhëse	Size	Presioni i punës (Bar)	Faktori i sigurisë së xhuntimit	Temp. min.Vajit mineral (°C)	Temp. max.Vajit mineral (°C)
SKS06HL3UDK	6	L	8	M 14x1,5	3	225,0	4	-25	125
SKS08HL3UDK	8	L	10	M 16x1,5	3	225,0	4	-25	125
SKS10HL3UDK	10	L	12	M 18x1,5	3	225,0	4	-25	125
SKS13HL3UDK	12	L	15	M 22x1,5	3	225,0	4	-25	125
SKS16HL3UDK	16	L	18	M 26x1,5	3	225,0	4	-25	125
SKS06HS3UDK	6	S	10	M 18x1,5	3	225,0	4	-25	125
SKS08HS3UDK	8	S	12	M 20x1,5	3	225,0	4	-25	125
SKS10HS3UDK	10	S	14	M 22x1,5	3	225,0	4	-25	125
SKS13HS3UDK	12	S	16	M 24x1,5	3	225,0	4	-25	125

HANSA/FLEX

Xhunto hidraulike standarte-mashkull (plug-in)SKSS HL UDK/ SKSS HS UDK

Cilësitë	
Aplikimi	Me përdorim të përgjithshëm psh. Në industri, makineritë e ndërtimit, teknologjinë bujqësore, etj.
Dizenjo	Xhunto me fileta të gjata dhe dado për të mundësuar rregjistrimin e pozicionit gjatë montimit
Lidhja 1	Me fileta cilindrike të jashtëme-metrike
Forma e izolimit 1	Me fole konike 24°
Materiali	Çelik
Sipërfaqja e materialit	E elektrogalvanizuar



Kodi	DN	Seria	Për tub Ø jashtëm (mm)	Filetat lidhëse	Size	Presioni i punës (Bar)	Faktori i sigurisë së xhuntimit	Temp. min.Vajit mineral (°C)	Temp. max.Vajit mineral (°C)
SKSS06HL3UDK	6	L	8	M 14x1,5	3	225,0	4	-25	125
SKSS08HL3UDK	8	L	10	M 16x1,5	3	225,0	4	-25	125
SKSS10HL3UDK	10	L	12	M 18x1,5	3	225,0	4	-25	125
SKSS13HL3UDK	12	L	15	M 22x1,5	3	225,0	4	-25	125
SKSS16HL3UDK	16	L	18	M 26x1,5	3	225,0	4	-25	125
SKSS06HS3UDK	6	S	10	M 18x1,5	3	225,0	4	-25	125
SKSS08HS3UDK	8	S	12	M 18x1,5	3	225,0	4	-25	125
SKSS10HS3UDK	10	S	14	M 22x1,5	3	225,0	4	-25	125
SKSS13HS3UDK	12	S	16	M 24x1,5	3	225,0	4	-25	125

HANSA/FLEX



HANSA/FLEX

Xhunto hidraulike standarte-mashkull (plug-in)..... SKS IM

Cilësitë	
Aplikimi	Për përdorim të përgjithshëm psh në industri, në makineritë e ndërtimit, në teknologjinë bujqësore, etj.
Lidhja 1	Me fileta cilindrike të brendshme-METRIKE
Forma e izolimit 1	Me formë A, B dhe nëse është e nevojshme edhe me formë E
Standarti	Në përputhje me ISO 7241 seria A
Materiali	Çelik
Sipërfaqja e materialit	E elektrogalvanizuar



Kodi	DN	Filetat lidhëse	L (mm)	Size	Presioni i punës (Bar)	Faktori i sigurisë xhuntim.	Temp. min.Vajit mineral (°C)	Temp. max.Vajit mineral (°C)
SKS 04 IM 1	5	M 12x1,5	45,0	1	300,0	4	-25	100
SKS 06 IM 1	6	M 14x1,5	45,0	1	300,0	4	-25	100
SKS 08 IM 2	8	M 16x1,5	49,0	2	250,0	4	-30	100
SKS 08 IM 3	8	M 16x1,5	59,0	3	225,0	4	-25	125
SKS 10 IM 2	10	M 18x1,5	49,0	2	300,0	4	-25	125
SKS 10 IM 3	10	M 18x1,5	60,0	3	225,0	4	-30	100
SKS 10 IM 4	10	M 18x1,5	63,5	4	225,0	4	-25	125
SKS 13 IM 3	12	M 22x1,5	48,0	3	225,0	4	-30	100
SKS 13 IM 4	12	M 22x1,5	63,5	4	225,0	4	-30	100
SKS 20 IM 5	19	M 30x1,5	76,0	5	225,0	4	-25	125

HANSA FLEX

Xhunto hidraulike standarte-mashkull (plug-in)SKS IR

Cilësitë	
Aplikimi	Për përdorim të përgjithshëm psh në industri, në makineritë e ndërtimit, në teknologjinë bujqësore, etj.
Lidhja 1	Me fileta cilindrike të brendshme-BSP
Forma e izolimit 1	Me formë A, B dhe nëse është e nevojshme edhe me formë E
Standarti	Në përputhje me ISO 7241 seria A
Materiali	Çelik
Sipërfaqja e materialit	E elektrogalvanizuar



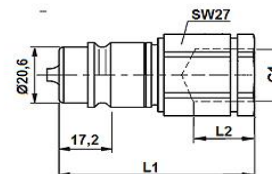
Kodi	DN	Filetat lidhëse	L (mm)	Size	Presioni i punës (Bar)	Faktori i sigurisë së xhuntimit	Temp. min.Vajit mineral (°C)	Temp. max.Vajit mineral (°C)
SKS 04 IR 1	5	G 1/8" -28	42,0	1	300,0	4	-25	100
SKS 06 IR 1	6	G 1/4" -19	44,0	1	250,0	4	-30	100
SKS 10 IR 2	10	G 3/8" -19	49,0	2	250,0	4	-30	100
SKS 10 IR 3	10	G 3/8" -19	60,0	3	225,0	4	-30	100
SKS 13 IR 3	12	G 1/2" -14	48,0	3	225,0	4	-30	100
SKS 20 IR 4	19	G 3/4" -14	67,5	4	225,0	4	-30	100
SKS 20 IR 5	19	G 3/4" -14	76,0	5	225,0	4	-30	100
SKS 25 IR 5	25	G 1" -11	76,0	5	225,0	4	-30	100

HANSA FLEX



Xhunto hidraulike standarte-mashkull (plug-in)SKS IR AGRAR

Cilësitë	
Aplikimi	Për teknologjinë bujqësore dhe për industri
Lidhja 1	Me fileta cilindrike të brendshme-METRIKE
Forma e izolimit 1	Me formë A, B dhe nëse është e nevojshme edhe me formë E
Standarti	Në përputhje me ISO 7241 seria A
Presioni i punës	Maksimumi 250 Bar
Volumi i prurjes	Maksimumi 240 l/min kur kombinohet me SKS Agrar
Kufijtë e temperaturës	Nga -30 °C deri në +100 °C
Materiali	Çelik
Sipërfaqja e materialit	E elektrogalvanizuar



Kodi	DN	G1	AF (mm)	L1 (mm)	L2 (mm)	Size	Faktori i sigurisë xhuntimit	Pesha (kg)
SKS10IR3AGRAR	10	G 3/8" -19	27	68,0	15,0	3	4	0,153
SKS13IR3AGRAR	12	G 1/2" -14	27	70,0	17,0	3	4	0,092

**XHUNTOT HIDRAULIKE PLUG-IN (montim i shpejtë me ngjeshje) PER MAKINERITE JOHN DEERE
Xhunto hidraulike për JOHN DEER-mashkull (plug-in)SKS IJ JD**

Cilësitë	
Aplikimi	Në teknologjinë bujqësore
Lidhja 1	Me fileta të brendshme UN/UNF
Forma e izolimit 1	Me formën F
Të përshtatshme për	Makineritë John Deere
Materiali	Çelik
Sipërfaqja e materialit	E elektrogalvanizuar



Kodi	DN	Filetat lidhëse	Size	Presioni i punës (Bar)	Faktori i sigurisë xhuntim.	Temp. min.Vajit mineral (°C)	Temp. max.Vajit mineral (°C)
SKS 13 IJ 3 JD	12	UNF 3/4" -16	3	200,0	4	-25	125

XHUNTOT HIDRAULIKE PLUG-IN (montim i shpejtë me ngjeshje) PER STANDARTIN TEMA

Xhunto hidraulike TEMA-mashkull (plug-in)SKS IR T

Cilësitë	
Aplikimi	Për përdorim të përgjithshëm psh në industri, në makinë të ndërtimit, në teknologjinë bujqësore, etj.
Lidhja 1	Me fileta cilindrike të brendshme BSP
Forma e izolimit 1	Me formë A, B dhe nëse është e nevojshme edhe me formë E
Të përshtatshme për	Standarin TEMA (Tubular Exchanger Manufacturers Association)
Materiali	Çelik
Sipërfaqja	E elektrogalvanizuar



Kodi	DN	Size	Filetat lidhëse	Faktori i sigurisë së xhuntimit	Temp. min.Vajit mineral (°C)	Temp. max.Vajit mineral (°C)	Presioni i punës (Bar)
SKS 06 IR T	6	4	G 1/4" -19	2,5	-30	100	450,0
SKS 10 IR T	10	6	G 3/8" -19	3,0	-30	100	350,0
SKS 13 IR T	12	8	G 1/2" -14	3,0	-30	100	300,0
SKS 20 IR T	19	12	G 3/4" -14	2,5	-30	100	280,0
SKS 25 IR T	25	16	G 1" -11	3,5	-30	100	250,0

Xhunto hidraulike TEMA-mashkull (plug-in)SKS IR T UDK

Cilësitë	
Aplikimi	Për përdorim të përgjithshëm psh në industri, në makineritë e ndërtimit, në teknologjinë bujqësore, etj.
Lidhja 1	Me fileta cilindrike të brendshme BSP
Forma e izolimit 1	Me formë A, B dhe nëse është e nevojshme edhe me formë E
Të përshtatshme për	Standarin TEMA (Tubular Exchanger Manufacturers Association)
Materiali	Çelik
Sipërfaqja	E elektrogalvanizuar
Karakteristika shtesë	Për xhuntime në sistemet me presion të mbetur



Kodi	DN	Filetat lidhëse	Faktori i sigurisë së xhuntimit	Temp. min.Vajit mineral (°C)	Temp. max.Vajit mineral (°C)	Presioni i punës (Bar)
SKS 10 IR T UDK	10	G 3/8" -19	3,0	-25	100	370,0
SKS 13 IR T UDK	12	G 1/2" -14	3,0	-25	100	350,0
SKS 20 IR T UDK	19	G 3/4" -14	2,5	-25	100	300,0
SKS 25 IR T UDK	25	G 1" -11	3,5	-25	100	300,0

XHUNTOT HIDRAULIKE PLUG-IN (montim i shpejtë me ngjeshje) PER ARGUS

Xhunto hidraulike ARGUS-mashkull (plug-in)SKS IR ARG

Cilësitë	
Aplikimi	Për përdorim të përgjithshëm psh në industri, në makineritë e ndërtimit, në teknologjinë bujqësore, etj.
Lidhja 1	Me fileta cilindrike të brendshme BSP
Forma e izolimit 1	Me formë A, B dhe nëse është e nevojshme edhe me formë E
Të përshtatshme për	ARGUS
Materiali	Çelik
Sipërfaqja	E elektrogalvanizuar



Kodi	DN	Filetat lidhëse	Size	Presioni i punës (Bar)	Faktori i sigurisë së xhuntim.	Temp. min.Vajit mineral (°C)	Temp. max.Vajit mineral (°C)
SKS 10 IR 2 ARG	10	G 3/8" -19	2	250,0	4	-30	100

Xhunto hidraulike ARGUS-mashkull (plug-in)SKS IM ARG

Cilësitë	
Aplikimi	Për përdorim të përgjithshëm psh në industri, në makineritë e ndërtimit, në teknologjinë bujqësore, etj.
Lidhja 1	Me fileta cilindrike të brendshme METRIKE
Forma e izolimit 1	Me formë A, B dhe nëse është e nevojshme edhe me formë E
Të përshtatshme për	ARGUS
Materiali	Çelik
Sipërfaqja	E elektrogalvanizuar



Kodi	DN	Filetat lidhëse	Size	Presioni i punës (Bar)	Faktori i sigurisë së xhuntim.	Temp. min.Vajit mineral (°C)	Temp. max.Vajit mineral (°C)
SKS 08 IM 2 ARG	8	M 16x1,5	2	400,0	4	-40	100

XHUNTOT HIDRAULIKE PLUG-IN (montim i shpejtë me ngjeshje) PER CEJN

Xhunto hidraulike CEJN-mashkull (plug-in)SKS IN HC

Cilësitë	
Aplikimi	Për pajisjet e emergjencave, veglat presuese, presat, etj.
Lidhja 1	Me fileta të brendshme NPT
Forma e izolimit 1	Me anë të filetave
Furnizohet	Se bashku me kapuçin mbrojtës nga pluhuri
Materiali	Çelik
Sipërfaqia	E elektrogalvanizuar



Kodi	DN	Filetat lidhëse	L (mm)	Presioni i punës (Bar)	Faktori i sigurisë xhuntim.	Temp. min.Vajit mineral (°C)	Temp. max.Vajit mineral (°C)
SKS 04 IN HC	5	NPT 1/8" -27	33,3	1000,0	2,5	-30	100
SKS 06 IN HC	6	NPT 1/4" -18	35,7	1000,0	2,5	-30	100
SKS 10 IN HC	10	NPT 3/8" -18	37,0	1000,0	2,5	-30	100

Xhunto hidraulike CEJN-mashkull (plug-in)SKS IR HC

Cilësitë	
Aplikimi	Për pajisjet e emergjencave, veglat presuese, presat, etj.
Lidhja 1	Me fileta të brendshme BSP
Forma e izolimit 1	Me formë A, B dhe nëse është e nevojshme edhe me formë E
Furnizohet	Se bashku me kapuçin mbrojtës nga pluhuri
Materiali	Çelik
Sipërfaqia	E elektrogalvanizuar



Kodi	DN	Filetat lidhëse	L (mm)	Presioni i punës (Bar)	Faktori i sigurisë xhuntim.	Temp. min.Vajit mineral (°C)	Temp. max.Vajit mineral (°C)
SKS 04 IR HC	5	G 1/8" -28	33,3	1000,0	2,5	-30	100
SKS 06 IR HC	6	G 1/4" -19	38,0	1000,0	2,5	-30	100
SKS 10 IR HC	10	G 3/8" -19	39,5	1000,0	2,5	-30	100

Xhunto hidraulike, për presion të mesëm CEJN-mashkull (plug-in)SKS IR MC

Cilësitë	
Aplikimi	Për përdorim të përgjithshëm psh në industri, në makineritë e ndërtimit, në teknologjinë bujqësore, etj.
Lidhja 1	Me fileta të brendshme BSP
Forma e izolimit 1	Me formë A, B dhe nëse është e nevojshme edhe me formë E
Materiali	Çelik
Sipërfaqia	E elektrogalvanizuar



Kodi	DN	Filetat lidhëse	L (mm)	Presioni i punës (Bar)	Faktori i sigurisë xhuntim.	Temp. min.Vajit mineral (°C)	Temp. max.Vajit mineral (°C)
SKS 06 IR MC	6	G 1/4" -19	52,1	250,0	4	-30	100
SKS 10 IR MC	10	G 3/8" -19	58,6	250,0	4	-30	100
SKS 13 IR MC	12	G 1/2" -14	62,5	250,0	4	-30	100
SKS 20 IR MC	19	G 3/4" -14	80,0	320,0	3	-30	100
SKS 25 IR MC	25	G 1" -11	86,0	320,0	3	-30	100

XHUNTOT HIDRAULIKE PLUG-IN (montim i shpejtë me ngjeshje) PER PIONEER

Xhunto hidraulike PIONEER-mashkull (plug-in)SKS IN SP

Cilësitë	
Aplikimi	Për përdorim të përgjithshëm psh në industri, në makineritë e ndërtimit, në teknologjinë bujqësore, etj.
Lidhja 1	Me fileta të brendshme NPT
Forma e izolimit 1	Me anë të filetave
Të përshtatshme për	PIONEER
Karakteristikë shtesë	Me valvol me sferë
Materiali	Çelik
Sipërfaqia	E elektrogalvanizuar



Kodi	DN	Filetat lidhëse	L (mm)	Presioni i punës (Bar)	Faktori i sigurisë së xhuntimit	Temp. min.Vajit mineral (°C)	Temp. max.Vajit mineral (°C)
SKS 06 IN SP	6	NPT 1/4" -18	35,3	200,0	4	-25	110
SKS 10 IN SP	10	NPT 3/8" -18	38,0	200,0	4	-25	110
SKS 13 IN SP	12	NPT 1/2" -14	51,4	200,0	4	-25	125
SKS13IN20SP	12	NPT 3/4" -14	54,4	200,0	-	-40	110
SKS 20 IN SP	19	NPT 3/4" -14	46,0	200,0	4	-25	110
SKS 25 IN SP	25	NPT 1" -11,5	64,3	200,0	4	-25	110

Xhunto hidraulike PIONEER-mashkull (plug-in)SKS IN SP KE

Cilësitë	
Aplikimi	Për përdorim të përgjithshëm psh në industri, në makineritë e ndërtimit, në teknologjinë bujqësore, etj.
Lidhja 1	Me fileta të brendshme NPT
Forma e izolimit 1	Me anë të filetave
Të përshtatshme për	PIONEER
Karakteristikë shtesë	Me valvol me spinë
Materiali	Çelik
Sipërfaqia	E elektrogalvanizuar



Kodi	DN	Filetat lidhëse	Presioni i punës (Bar)	Faktori i sigurisë së xhuntimit.	Temp. min.Vajit mineral (°C)	Temp. max.Vajit mineral (°C)
SKS06INSPKE	6	NPT 1/4" -18	350,0	4	-25	125
SKS10INSPKE	10	NPT 3/8" -18	300,0	4	-25	125
SKS13INSPKE	12	NPT 1/2" -14	300,0	4	-25	125
SKS25INSPKE	25	NPT 1" -11,5	230,0	4	-25	125

Xhunto hidraulike PIONEER-mashkull (plug-in)SKS IR SP

Cilësitë	
Aplikimi	Për përdorim të përgjithshëm psh në industri, në makineritë e ndërtimit, në teknologjinë bujqësore, etj.
Lidhja 1	Me fileta të brendshme BSP
Forma e izolimit 1	Me formë A, B dhe nëse është e nevojshme edhe me formë E
Të përshtatshme për	PIONEER
Karakteristikë shtesë	Me valvol me sferë
Materiali	Çelik
Sipërfaqia	E elektrogalvanizuar



Kodi	DN	Filetat lidhëse	Presioni i punës (Bar)	Faktori i sigurisë së xhuntimit.	Temp. min.Vajit mineral (°C)	Temp. max.Vajit mineral (°C)
SKS 06 IR SP	6	G 1/4" -19	200,0	4	-25	110
SKS 10 IR SP	10	G 3/8" -19	200,0	4	-25	110
SKS 13 IR SP	12	G 1/2" -14	200,0	4	-25	125
SKS 20 IR SP	19	G 3/4" -14	200,0	4	-25	125

Xhunto hidraulike PIONEER-mashkull (plug-in)SKS IR SP KE

Cilësitë	
Aplikimi	Për përdorim të përgjithshëm psh në industri, në makineritë e ndërtimit, në teknologjinë bujqësore, etj.
Lidhja 1	Me fileta të brendshme BSP
Forma e izolimit 1	Me anë të fileteve
Të përshtatshme për	PIONEER
Karakteristikë shtesë	Me valvol me spinë
Materiali	Çelik
Sipërfaqia	E elektrogalvanizuar



Kodi	DN	Filetat lidhëse	Presioni i punës (Bar)	Faktori i sigurisë xhuntim.	Temp. min.Vajit mineral (°C)	Temp. max.Vajit mineral (°C)
SKS06IRSPKE	6	G 1/4" -19	350,0	4	-25	125
SKS10IRSPKE	10	G 3/8" -19	300,0	4	-25	125
SKS13IRSPKE	12	G 1/2" -14	300,0	4	-25	125
SKS20IRSPKE	19	G 3/4" -14	250,0	4	-25	125

XHUNTOT HIDRAULIKE PLUG-IN (montim i shpejtë me ngjeshje) SNAP-TITE seria 72

Xhunto hidraulike SNAP-TITE seria 72-mashkull (plug-in)SKS IR SN72

Cilësitë	
Aplikimi	Për përdorim të përgjithshëm psh në industri, në makineritë e ndërtimit, në teknologjinë bujqësore, etj.
Dizenjo	Snap-tite seria 72
Lidhja 1	Me fileta të brendshme BSP
Forma e izolimit 1	Me formë A, B dhe nëse është e nevojshme edhe me formë E
Standarti	Në përputhje me standartin ISO 7241-1 seria B
Materiali	Çelik
Sipërfaqia	E elektrogalvanizuar



Kodi	DN	Filetat lidhëse	Presioni i punës (Bar)	Faktori i sigurisë xhuntim.	Temp. min.Vaj mineral (°C)	Temp. max.Vajit mineral (°C)
SKS 04 IRSN72	5	G 1/8" -28	500,0	4	-40	90
SKS 06 IRSN72	6	G 1/4" -19	250,0	4	-25	90
SKS 10 IRSN72	10	G 3/8" -19	250,0	4	-25	90
SKS 13 IRSN72	12	G 1/2" -14	250,0	4	-25	90
SKS 20 IRSN72	19	G 3/4" -14	250,0	4	-25	90
SKS 25 IRSN72	25	G 1" -11	200,0	4	-25	90



EMC Engineering Maintenance Center shpk

Nje tub hidraulik i bere ne menyren qe tregohet ne figure do te thote qe ka punuar ne kushtet ku eshte ferkuar vazhduimisht me nje siperfaqe tjeter te forte.
Pa diskutim qe nje tub i tille duhet nderruar. Por ne te njejten kohe duhet menduar edhe per eliminimin e kesaj pasoje duke e veshur tubin me mbrojtese te pershtatshme.
Keto mbrojtese jane me material te forte plastik ose edhe me tel çeliku.



Xhunto hidraulike SNAP-TITE seria H-mashkull (plug-in)SKS IN SN H

Cilësitë	
Aplikimi	Për përdorim të përgjithshëm psh në industri, në makineritë e ndërtimit, në teknologjinë bujqësore, etj.
Dizenjo	Snap-tite seria H
Lidhja 1	Me fileta të brendshme NPT
Forma e izolimit 1	Me anë të fileteve
Materiali	Çelik
Sipërfaqia	E elektrogalvanizuar



Kodi	DN	Filetat lidhëse	Presioni i punës (Bar)	Faktori i sigurisë xhuntim.	Temp. min.Vajit mineral (°C)	Temp. max.Vajit mineral (°C)
SKS06INSNH	6	NPT 1/4" -18	450,0	2	-40	90
SKS10INSNH	10	NPT 3/8" -18	310,0	2	-40	90
SKS13INSNH	12	NPT 1/2" -14	280,0	2	-40	90
SKS20INSNH	19	NPT 3/4" -14	245,0	2	-40	90
SKS25INSNH	25	NPT 1" -11,5	140,0	2	-40	90
SKS32INSNH	31	NPT 1.1/4"-11,5	125,0	2	-40	90
SKS40INSNH	38	NPT 1.1/2"-11,5	105,0	2	-40	90
SKS50INSNH	51	NPT 2" -11,5	105,0	2	-40	90
SKS65INSNH	65	NPT 2.1/2" -8	70,0	2	-40	90
SKS75INSNH	76	NPT 3" -8	55,0	2	-40	90

Xhunto hidraulike SNAP-TITE seria H-mashkull (plug-in)SKS IR SN H

Cilësitë	
Aplikimi	Për përdorim të përgjithshëm psh në industri, në makineritë e ndërtimit, në teknologjinë bujqësore, etj.
Dizenjo	Snap-tite seria H
Lidhja 1	Me fileta të brendshme BSP
Forma e izolimit 1	Me formë A, B dhe nëse është e nevojshme edhe me formë E
Materiali	Çelik
Sipërfaqia	E elektrogalvanizuar



Kodi	DN	Filetat lidhëse	Presioni i punës (Bar)	Faktori i sigurisë xhuntim.	Temp. min.Vajit mineral (°C)	Temp. max.Vajit mineral (°C)
SKS 06 IR SN H	6	G 1/4" -19	450,0	2	-40	90
SKS 10 IR SN H	10	G 3/8" -19	310,0	2	-40	90
SKS 13 IR SN H	12	G 1/2" -14	280,0	2	-40	90
SKS 20 IR SN H	19	G 3/4" -14	245,0	2	-40	90
SKS 25 IR SN H	25	G 1" -11	140,0	2	-40	90
SKS 32 IR SN H	31	G 1.1/4" -11	125,0	2	-40	90
SKS 40 IR SN H	38	G 1.1/2" -11	105,0	2	-40	90
SKS 50 IR SN H	51	G 2" -11	105,0	2	-40	90
SKS 65 IR SN H	65	G 2.1/2" -11	70,0	2	-40	90
SKS 75 IR SN H	76	G 3" -11	55,0	2	-40	90



AKSESORE PER XHUNTOT HIDRAULIKE (PLUG-IN) - FEMER

Unazë-Fermo për zgançimin e shpejtë (313 + 314)SK ZUB RING

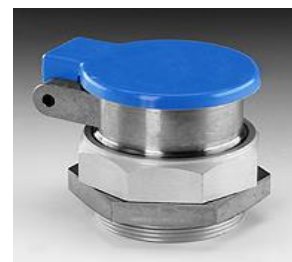
Cilësitë	
E përshatshme për	Suportet e xhuntove femër tip SKM SZU 313 dhe SKM SZU 313
Materiali	Çelik sustash



Kodi	Ø e brendshme (mm)	Ø e jashtëme (mm)	Spesori (mm)
SK ZUB 3 15	38	43	2,50

Suport për xhuntoSKM ZUB 3 11

Cilësitë			
E përshatshme për		Xhuntot-femër PLUG-IN	
Materiali		Çelik	
Kodi	Size	Filetat	Çelësi për montim (mm)
SKM ZUB 3 11	3	M 48 x 1.5	55



Suport me sustë për xhuntoSKM ZUB 3 12

Cilësitë			
E përshatshme për		Xhuntot-femër PLUG-IN	
Materiali		Çelik	
Kodi	Size	Vrima për montim (mm)	
SKM ZUB 3 12	3	7,5	



Tapë identifikuese (markuese)SKM ZUB 3 M CLIP

Cilësitë	
E përshatshme për	
Materiali	
Plastik	
Kodi	Markimi
SKM ZUB 3 MC	pa numër
SKM ZUB 3 MC 1	1
SKM ZUB 3 MC 2	2



Mbrojtëse nga pluhuri..... SKM ZUBS

Cilësitë		
E përshatshme për		
Materiali		
Plastike		
Kodi	Size	Ngjyra
SKM ZUBS 1	1	blu
SKM ZUBS 2	2	e kuqe
SKM ZUBS 3 99	3	e kuqe
SKM ZUBS 3 99 GE	3	e verdhë
SKM ZUBS 3 99 GRU	3	jeshile
SKM ZUBS 3 99 SC	3	e zezë
SKM ZUBS 3 99 BL	3	blu
SKM ZUBS 4	4	e kuqe
SKM ZUBS 5	5	e kuqe



HANSA FLEX

Mbrojtëse nga pluhuriSKM ZUBS 3 C

Cilësitë		
E përshatshme për	Xhuntut-femër PLUG-IN	
Materiali	Plastike	
Kodi	Size	Ngjyra
SKM ZUBS 3 C	3	e kuqe
SKM ZUBS 3 C BL	3	blu
SKM ZUBS 3 C GE	3	e verdhë
SKM ZUBS 3 C GR	3	jeshile
SKM ZUBS 3 C SC	3	e zezë



Mbrojtëse nga pluhuriSKM ZUBS 3 CB

Cilësitë		
E përshatshme për	Xhuntut-femër PLUG-IN	
Materiali	Plastike	
Karakteristikë shtesë	Kapaku ka një vrimë të vogël për montimin e numrave markues	
Kodi	Size	Ngjyra
SKM ZUBS 3 CB	3	e kuqe
SKM ZUBS 3 CB SC	3	e zezë



Mbrojtëse nga pluhuriSKM ZUBS AE

Cilësitë			
E përshatshme për	Xhuntut-femër PLUG-IN SKM...AE		
Kodi	DN	Materiali	Ngjyra
SKM ZUBS AE 04	6	Plastik	e kuqe
SKM ZUBS AE 06	10	Plastik	e kuqe
SKM ZUBS AE 08	12	Plastik	e kuqe
SKM ZUBS AE 12	19	Plastik	e kuqe
SKM ZUBS AE 16 AL	25	Alumin	metalike



Mbrojtëse nga pluhuriSKM ZUBS SN H

Cilësitë	
E përshatshme për	Xhuntut-femër PLUG-IN të tipit Snap-tite, seria H
Materiali	Plastike
Kodi	Për fileta
SKM ZUBS 06 SN H	G 1/4"
SKM ZUBS 10 SN H	G 3/8"
SKM ZUBS 13 SN H	G 1/2"
SKM ZUBS 20 SN H	G 3/4"
SKM ZUBS 25 SN H	G 1"
SKM ZUBS 32 SN H	G 1.1/4"



Mbrojtëse nga pluhuriSKM ZUBS SN72

Cilësitë		
E përshatshme për	Xhuntut-femër PLUG-IN të tipit Snap-tite, seria 72	
Materiali	Plastike	
Kodi	DN	Për fileta
SKMZUBS04SN72	4	G 1/8"
SKM ZUBS 06 SN72	6	G 1/4"
SKM ZUBS 10 SN72	10	G 3/8"
SKM ZUBS 13 SN72	12	G 1/2"
SKM ZUBS 20 SN72	19	G 3/4"
SKM ZUBS 25 SN72	25	G 1"



Mbrojtëse nga pluhuriSKM ZUBS SP

Cilësitë		
E përshatshme për	Xhuntot-femër PLUG-IN të tipit SKM...SP	
Materiali	Plastike	
Kodi	DN	Size
SKM ZUBS SP 04	6	4
SKM ZUBS SP 06	10	6
SKM ZUBS SP 08	12	8



Mbrojtëse nga pluhuriSKM ZUBS T

Cilësitë		
E përshatshme për	Xhuntot-femër PLUG-IN të tipit SKM...T	
Materiali	Plastike	
Kodi	DN	
SKM ZUBS T 06	6	
SKM ZUBS T 10	10	
SKM ZUBS T 13	12	
SKM ZUBS T 20	19	
SKM ZUBS T 25	25	



Sustë për suportet e xhuntoveSKM ZUB FEDER

Cilësitë		
E përshatshme për	Suportet me sustë	
Kodi	Ø jashtëm (mm)	Gjatësia (mm)
SKM ZUB 3 19	4	101



AKSESORE PER XHUNTOT HIDRAULIKE (PLUG-IN) - MASHKULL

Suport (për xhunto SKS...3)SKS ZUB 3

Cilësitë			
E përshatshme për	Për xhuntot- mashkull SKS...3		
Materiali	Plastike		
Kodi	Size	Filetat	Furnizohet
SKS ZUB 3 10	3	M 18 x 1.5	bashkë me dado



Mbrojtëse nga pluhuriSKS ZUBS

Cilësitë		
E përshatshme për	Xhuntot-mashkull PLUG-IN SKS	
Materiali	Plastike	
Kodi	Size	Ngjyra
SKS ZUBS 1	1	blu
SKS ZUBS 2	2	e kuqe
SKS ZUBS 399	3	e kuqe
SKS ZUBS 399 BL	3	blu
SKS ZUBS 399 GE	3	e verdhë
SKS ZUBS 399 GRU	3	jashile
SKS ZUBS 399 SC	3	e zezë
SKS ZUBS 4	4	e kuqe
SKS ZUBS 5	5	e kuqe



Mbrojtëse nga pluhuriSKS ZUBS AE

Cilësitë	
E përshatshme për	Xhuntot-mashkull PLUG-IN SKS...AE
Materiali	Plastike
Kodi	DN
SKS ZUBS AE 04	6
SKS ZUBS AE 06	10
SKS ZUBS AE 08	12
SKS ZUBS AE 12	19
SKS ZUBS AE 16	25



Mbrojtëse nga pluhuriSKS ZUBS SN H

Cilësitë	
E përshatshme për	Xhuntot-mashkull PLUG-IN tip Snap-Tite seria H
Materiali	Plastike
Kodi	Për fileta
SKS ZUBS 06 SN H	G 1/4"
SKS ZUBS 10 SN H	G 3/8"
SKS ZUBS 13 SN H	G 1/2"
SKS ZUBS 20 SN H	G 3/4"
SKS ZUBS 25 SN H	G 1"
SKS ZUBS 32 SN H	G 1.1/4"



Mbrojtëse nga pluhuriSKS ZUBS SN72

Cilësitë		
E përshatshme për	Xhuntot-mashkull PLUG-IN tip Snap-Tite seria 72	
Materiali	Plastike	
Kodi	DN	Për fileta
SKS ZUBS 04 SN72	4	G 1/8"
SKS ZUBS 06 SN72	6	G 1/4"
SKS ZUBS 10 SN72	10	G 3/8"
SKS ZUBS 13 SN72	12	G 1/2"
SKS ZUBS 20 SN72	19	G 3/4"
SKS ZUBS 25 SN72	25	G 1"



Mbrojtëse nga pluhuriSKS ZUBS SP

Cilësitë		
E përshatshme për	Xhuntot-mashkull PLUG-IN tip SKS...SP	
Materiali	Plastike	
Kodi	DN	Size
SKS ZUBS SP 04	6	4
SKS ZUBS SP 06	10	6
SKS ZUBS SP 08	12	8



Cilësitë	
E përshtatshme për	Xhuntot-mashkull PLUG-IN tip SKS...T
Materiali	Plastike



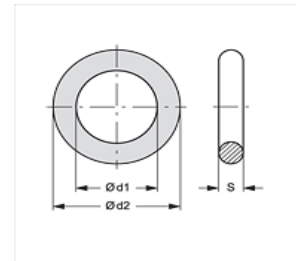
Kodi	DN
SKS ZUBS T 06	6
SKS ZUBS T 10	10
SKS ZUBS T 13	12
SKS ZUBS T 20	19
SKS ZUBS T 25	25



PJESE KEMBIMI PER XHUNTOT HIDRAULIKE (PLUG-IN) - MASHKULL

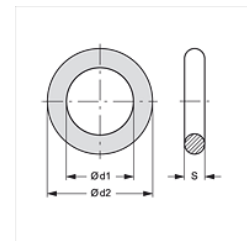
Guarnicion O-Ring (për gjysmën femër të xhuntove PLUG-in SKM).....SKM ORING

Cilësitë			
E përshtatshme për	Për xhuntot- femër SKM		
Materiali	NBR		
Kodi	Ø d1 (mm)	Ø d2 (mm)	S (mm)
SKM ORING 1	12,00	16,50	2,25
SKM ORING 2	17,00	22,00	2,50
SKM ORING 3	20,22	27,28	3,53
SKM ORING 3 99	20,29	25,53	2,62
SKM ORING 4	29,60	34,40	2,40
SKM ORING 5	35,00	40,00	2,50



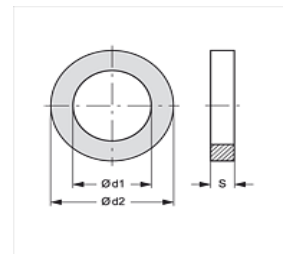
Guarnicion O-Ring (për gjysmën femër të xhuntove PLUG-in SKM)SKM ORING AE

Cilësitë			
E përshtatshme për	Për xhuntot- femër SKM...AE		
Materiali	NBR		
Kodi	Ø d1 (mm)	Ø d2 (mm)	S (mm)
SKM ORING 3 AE	20,22	27,28	3,53



Suport guarnicioni O-Ring (për gjysmën femër të xhuntove PLUG-in SKM)SKM STUETZRING

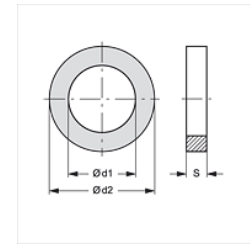
Cilësitë			
E përshtatshme për	Për xhuntot- femër SKM		
Materiali	PVC		
Kodi	Ø d1 (mm)	Ø d2 (mm)	S (mm)
SKM STUETZRING 1	12,2	15,8	1,0
SKM STUETZRING 2	17,7	21,5	1,0
SKM STUETZRING 3	20,6	26,7	1,0
SKM STUETZRING 4	30,0	33,5	1,0
SKM STUETZRING 5	34,8	38,8	1,0



Cilësitë

E përshtatshme për Për xhantot- femër SKM...AE

Materiali PVC



Kodi	Ø d1 (mm)	Ø d2 (mm)	S (mm)
SKM STUETZRING 3 AE	21,0	26,5	1,0



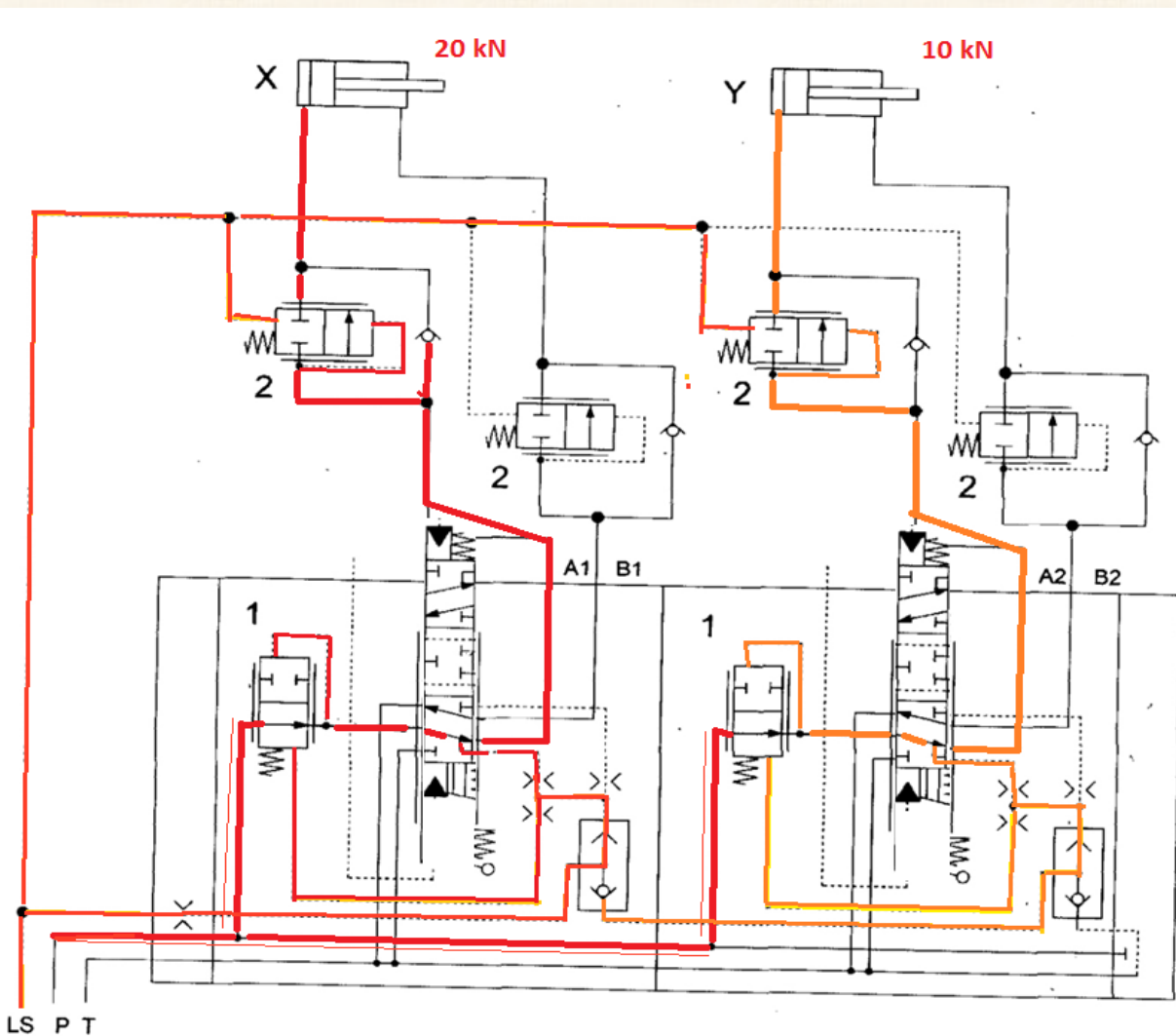
EMC Engineering Maintenance Center shpk

Menyra e funksionimit te hidrosteteve.

Le ta shpjegojmë këtë që thamë me figurën majtas.

Në qoftë se cilindri (X) është duke u hapur dhe ka ngarkesën më të madhe, atëherë dhe presioni në linjën që furnizon këtë cil indër është më i madh. Ky presion, nëpërmjet valvolës drejtuese i transmetohet linjës load-sensing (LS) e cila përveç se

Nga ana tjetër, tek cilindri hidraulik (Y), ngarkesa është më e vogël ndaj dhe presioni që kërkohet është më i vogël. Nga ana tjetër ky presion (vija me ngjyrë portokalli) trasmetohet nëpërmjet linjës load-sensing, deri tek valvola lundruese (shiko shigjetën blu), ku nga ana tjetër vepron presioni më i lartë që vjen nga cilindri (X). Për pasojë valvola lundruese



LS P T