

ORFS

Cilësitë

Aplikimi	Rakord nipples për t'u presuar, për tuba HD 100 deri në HD 400, tuba KP dhe tuba TE
Lidhja 1	Dado me fileta UN/UNF
Forma e izolimit 1	Izolimi me kokë të sheshtë
Kodi i shkurtër	ORFS
Standarti	ISO 8434-3
Karakteristika të veçanta	Me kundër-dado
Materiali	Çelik
Sipërfaqja	E elektro-galvanizuar

Kodi	DN	Size	Inches	Presioni i punës (bar)	G1	L1 (mm)	S1	SW
PN 06 AJF SK	6	4	1/4"	413,0	9/16"-18UNF	58,0	19	14
PN 06 AJF 10 SK	6	4	1/4"	413,0	11/16"-16UN	61,5	22	17
PN 08 AJF 10 SK	8	5	5/16"	413,0	11/16"-16UN	61,5	22	17
PN 10 AJF SK	10	6	3/8"	413,0	11/16"-16UN	65,0	22	17
PN 10 AJF 13 SK	10	6	3/8"	413,0	13/16"-16UN	67,5	27	19
PN 13 AJF 10 SK	12	8	1/2"	413,0	11/16"-16UN	74,0	19	22
PN 13 AJF SK	12	8	1/2"	413,0	13/16"-16UN	68,5	27	19
PN 13 AJF 16 SK	12	8	1/2"	413,0	1" -14 UNS	74,0	30	24
PN 13 AJF 20 SK	12	8	1/2"	413,0	1.3/16"-12UN	79,5	36	30
PN 16 AJF SK	16	10	5/8"	413,0	1" -14 UNS	78,5	30	24
PN 16 AJF 20 SK	16	10	5/8"	413,0	1.3/16"-12UN	83,5	36	30
PN 20 AJF 16 SK	19	12	3/4"	413,0	1" -14 UNS	89,0	30	27
PN 20 AJF SK	19	12	3/4"	413,0	1.3/16"-12UN	88,5	36	30
PN 20 AJF 25 SK	19	12	3/4"	413,0	1.7/16"-12UN	91,5	41	36
PN 25 AJF 20 SK	25	16	1"	413,0	1.3/16"-12UN	111,5	36	36
PN 25 AJF SK	25	16	1"	413,0	1.7/16"-12UN	97,5	41	36
PN 25 AJF 32 SK	25	16	1"	275,0	1.11/16"-12UN	111,5	41	50
PN 32 AJF SK	31	20	1.1/4"	275,0	1.11/16"-12UN	107,0	50	41
PN 40 AJF SK	38	24	1.1/2"	275,0	2" -12 UN	115,5	60	50

HANSA FLEX

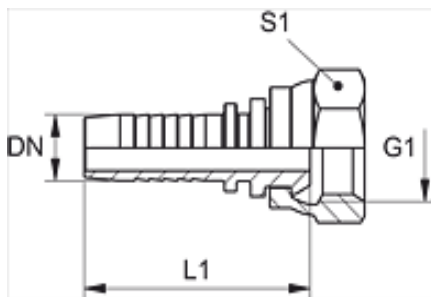


EMC Engineering Maintenance Center

Rakorderitë e tipit ORFS janë rakorderi të standartit Amerikan (USA). Filetat e këtyre rakorderive janë sipas standartit amerikan UN/UNF.

Rakorderitë ORFS (O-Ring Face Seal) dallohen shumë lehtë sepse ato kanë guarnicion O-ring në faqe të rakordit mashkull dhe janë me sipërfaqe të sheshtë në rakordet femër.

Mjetet CATERPILLAR përdorin gjerësisht keto rakorde.



ORFS

Cilësitë	
Aplikimi	Rakord nipples për t'u presuar, për tuba HD 100 deri në HD 400, tuba KP dhe tuba TE
Lidhja 1	Dado me fileta UN/UNF
Forma e izolimit 1	Izolimi me kokë të sheshtë
Kodi i shkurtër	ORFS
Standarti	ISO 8434-3
Materiali	Çelik
Sipërfaqja	E elektro-galvanizuar

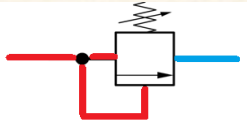
Kodi	DN	Size	Inches	Presioni i punës (bar)	G1	L1 (mm)	S1
PN 06 AJF	6	4	1/4"	413,0	9/16"-18 UNF	49,5	17
PN 06 AJF 10	6	4	1/4"	413,0	11/16" -16 UN	51,5	22
PN 08 AJF 10	8	5	5/16"	413,0	11/16" -16 UN	51,5	22
PN 10 AJF	10	6	3/8"	413,0	11/16" -16 UN	53,0	22
PN 10 AJF 13	10	6	3/8"	413,0	13/16" -16 UN	56,0	24
PN 13 AJF	12	8	1/2"	413,0	13/16" -16 UN	57,0	24
PN 13 AJF 16	12	8	1/2"	413,0	1" -14 UNS	61,0	30
PN 13 AJF 20	12	8	1/2"	413,0	1.3/16"-12UN	65,5	36
PN 16 AJF	16	10	5/8"	413,0	1" -14 UNS	65,5	30
PN 16 AJF 20	16	10	5/8"	413,0	1.3/16"-12UN	70,0	36
PN 20 AJF 16	19	12	3/4"	413,0	1" -14 UNS	76,0	30
PN 20 AJF	19	12	3/4"	413,0	1.3/16"-12UN	74,5	36
PN 20 AJF 25	19	12	3/4"	413,0	1.7/16"-12UN	77,5	41
PN 25 AJF	25	16	1"	413,0	1.7/16"-12UN	83,5	41
PN 32 AJF	31	20	1.1/4"	275,0	1.11/16"-12UN	92,5	50
PN 40 AJF	38	24	1.1/2"	275,0	2" -12 UN	96,0	60

HANSA FLEX

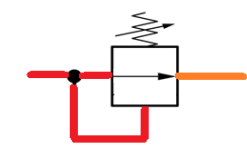


EMC Engineering Maintenance Center shpk

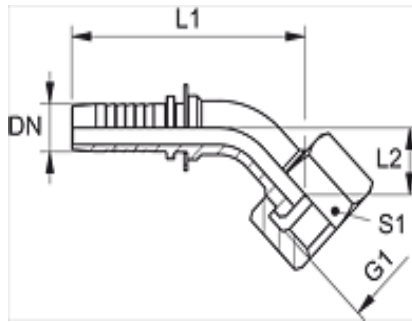
Mesoni hidrauliken e aplikuar me EMC shpk.



Vaji që furnizohet nga pompa, vjen në portën 1 dhe e gjen të mbyllur portën 1 sepse shigjeta brenda kuadratis është e spostuar dhe në pozicion normal nuk i lidh portat 1 dhe 2. Në këtë mënyrë vaji vazhdon të qarkullojë në një linjë tjetër.



Kur presioni në linjën që vjen tek porta 1, rritet atëherë presioni i vajit detyron shigjetën që të spostohet lart dhe të bashkojë portat 1 me portën 2. Në këtë mënyrë një pjesë e vajit kalon nga porta 1 për tek porta 2 dhe më tej për në depozitë. Pyetja është se sa duhet të jetë presioni në portën 1 që shigjeta të spostohet? Presioni duhet të jetë ad sa forca që



ORFS

Cilësitë	
Aplikimi	Rakord nipples për t'u presuar, për tuba HD 100 deri në HD 400, tuba KP dhe tuba TE
Lidhja 1	Dado me fileta UN/UNF
Forma e izolimit 1	Izolimi me kokë të sheshtë
Kodi i shkurtër	ORFS
Standarti	ISO 8434-3
Materiali	Çelik
Sipërfaqja	E elektro-galvanizuar

Kodi	DN	Size	Inches	Presioni i punës (bar)	G1	L1 (mm)	L2 (mm)	S1
PN 06 AJF 45	6	4	1/4"	413,0	9/16"-18 UNF	60,0	12,0	17
PN 06 AJF 45 L10	6	4	1/4"	413,0	9/16"-18 UNF	60,0	10,0	17
PN 06 AJF 10 45	6	4	1/4"	413,0	11/16" -16 UN	61,0	13,5	22
PN 08 AJF 10 45	8	5	5/16"	413,0	11/16" -16 UN	80,0	21,0	22
PN08AJF1045L11	8	5	5/16"	413,0	11/16" -16 UN	80,0	11,0	22
PN 10 AJF 45	10	6	3/8"	413,0	11/16" -16 UN	69,0	16,0	22
PN 10 AJF 45 L11	10	6	3/8"	413,0	11/16" -16 UN	69,0	11,0	22
PN 10 AJF 13 45	10	6	3/8"	413,0	13/16" -16 UN	69,5	16,5	24
PN13AJF1045L13	12	8	1/2"	413,0	11/16" -16 UN	78,0	13,0	22
PN 13 AJF 45	12	8	1/2"	413,0	13/16" -16 UN	78,0	17,0	24
PN 13 AJF 45 L15	12	8	1/2"	413,0	13/16" -16 UN	78,0	15,0	24
PN 13 AJF 16 45	12	8	1/2"	413,0	1" -14 UNS	80,5	19,5	30
PN 16 AJF 45	16	10	5/8"	413,0	1" -14 UNS	93,5	22,5	30
PN 16 AJF 45 L16	16	10	5/8"	413,0	1" -14 UNS	93,5	16,0	30
PN20AJF1645L21	19	12	3/4"	413,0	1" -14 UNS	104,0	21,0	30
PN 20 AJF 45	19	12	3/4"	413,0	1.3/16"-12UN	104,0	25,0	36
PN 20 AJF 45 L21	19	12	3/4"	413,0	1.3/16"-12UN	104,0	21,0	36
PN20AJF2545L21	19	12	3/4"	413,0	1.7/16"-12UN	104,0	21,0	41
PN 25 AJF 45	25	16	1"	413,0	1.7/16"-12UN	130,5	27,5	41
PN 25 AJF 45 L24	25	16	1"	413,0	1.7/16"-12UN	130,5	24,0	41
PN 32 AJF 45	31	20	1.1/4"	275,0	1.11/16"-12UN	155,0	34,0	50
PN 40 AJF 45	38	24	1.1/2"	275,0	2" -12 UN	177,0	38,0	60

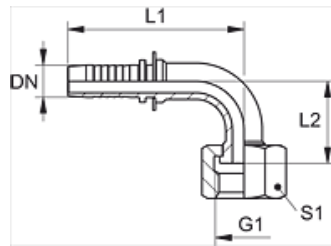
HANSA FLEX



EMC Engineering Maintenance Center

Identifikimi i rakordeve të tubave hidraulik është shumë i thjeshtë. Duhet shumë pak kohe për t'i mesuar. Na kontaktoni.





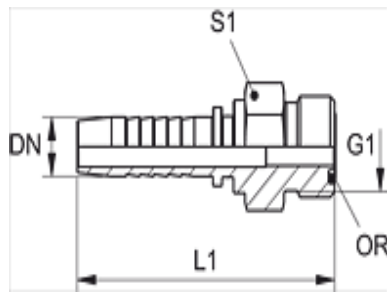
ORFS

Cilësitë

Aplikimi	Rakord nipples për t'u presuar, për tuba HD 100 deri në HD 400, tuba KP dhe tuba TE
Lidhja 1	Dado me fileta UN/UNF
Forma e izolimit 1	Izolimi me kokë të sheshtë
Kodi i shkurtër	ORFS
Standarti	ISO 8434-3
Materiali	Çelik
Sipërfaqja	E elektro-galvanizuar

Kodi	DN	Size	Inches	Presioni i punës (bar)	G1	L1 (mm)	L2 (mm)	S1
PN 06 AJF 90	6	4	1/4"	413,0	9/16"-18 UNF	55,0	26,5	17
PN 06 AJF 90 L21	6	4	1/4"	413,0	9/16"-18 UNF	55,0	21,0	17
PN 06 AJF 90 L58	6	4	1/4"	413,0	9/16"-18 UNF	55,0	58,0	17
PN 06 AJF 10 90	6	4	1/4"	413,0	11/16" -16 UN	55,0	28,0	22
PN 08 AJF 10 90	8	5	5/16"	413,0	11/16" -16 UN	58,0	28,0	22
PN08AJF1090L23	8	5	5/16"	413,0	11/16" -16 UN	58,0	23,0	22
PN 10 AJF 90	10	6	3/8"	413,0	11/16" -16 UN	64,0	32,0	22
PN 10 AJF 90 L23	10	6	3/8"	413,0	11/16" -16 UN	64,0	23,0	22
PN 10 AJF 90 L69	10	6	3/8"	413,0	11/16" -16 UN	64,0	69,0	22
PN 10 AJF 13 90	10	6	3/8"	413,0	13/16" -16 UN	64,0	33,0	24
PN13AJF1090L30	12	8	1/2"	413,0	11/16" -16 UN	72,5	30,0	22
PN 13 AJF 90	12	8	1/2"	413,0	13/16" -16 UN	72,5	37,0	24
PN 13 AJF 90 L29	12	8	1/2"	413,0	13/16" -16 UN	72,5	29,0	24
PN 13 AJF 90 L82	12	8	1/2"	413,0	13/16" -16 UN	72,5	82,0	24
PN 13 AJF 16 90	12	8	1/2"	413,0	1" -14 UNS	72,5	41,0	30
PN 13 AJF 20 90	12	8	1/2"	413,0	1.3/16"-12UN	71,5	43,5	36
PN13AJF2090L38	12	8	1/2"	413,0	1.3/16"-12UN	72,5	38,0	36
PN 16 AJF 90	16	10	5/8"	413,0	1" -14 UNS	88,0	47,5	30
PN 16 AJF 90 L32	16	10	5/8"	413,0	1" -14 UNS	88,0	32,0	30
PN 16 AJF 90 L94	16	10	5/8"	413,0	1" -14 UNS	88,0	94,0	30
PN 16 AJF 20 90	16	10	5/8"	413,0	1.3/16"-12UN	89,5	49,0	36
PN 20 AJF 90	19	12	3/4"	413,0	1.3/16"-12UN	99,5	52,0	36
PN 20 AJF 90 L48	19	12	3/4"	413,0	1.3/16"-12UN	99,5	48,0	36
PN 20 AJF 90 L96	19	12	3/4"	413,0	1.3/16"-12UN	99,5	96,0	36
PN 20 AJF 25 90	19	12	3/4"	413,0	1.7/16"-12UN	98,5	56,0	41
PN25AJF2090L51	25	16	1"	413,0	1.3/16"-12UN	127,0	51,0	36
PN 25 AJF 90	25	16	1"	413,0	1.7/16"-12UN	127,0	63,5	41
PN 25 AJF 90 L56	25	16	1"	413,0	1.7/16"-12UN	127,0	56,0	41
PN 25 AJF90L114	25	16	1"	413,0	1.7/16"-12UN	127,0	114,0	41
PN 32 AJF 90	31	20	1.1/4"	275,0	1.11/16"-12UN	151,5	76,0	50
PN 32 AJF90L129	31	20	1.1/4"	275,0	1.11/16"-12UN	151,5	129,0	50
PN 40 AJF 90	38	24	1.1/2"	275,0	2" -12 UN	176,5	89,0	60
PN 40 AJF90L146	38	24	1.1/2"	275,0	2" -12 UN	176,5	146,0	60

HANSA FLEX



ORFS

Cilësitë	
Aplikimi	Rakord nipples për t'u presuar, për tuba HD 100 deri në HD 400, tuba KP dhe tuba TE
Lidhja 1	Me fileta UN/UNF- mashkull
Forma e izolimit 1	Izolimi me kokë të sheshtë me guarnicion O-Ring
Kodi i shkurtër	ORFS
Standarti	ISO 8434-3
Materiali	Çelik
Sipërfaqja	E elektro-galvanizuar

Kodi	DN	Size	Inches	Presioni i punës (bar)	G1	L1 (mm)	S1	OR
PN 06 HJOF	6	4	1/4"	413,0	9/16"-18 UNF	52,5	17	7.65 x 1.78
PN 06 HJOF 10	6	4	1/4"	413,0	11/16" -16 UN	54,0	19	9.25 x 1.78
PN 08 HJOF 10	8	5	5/16"	413,0	11/16" -16 UN	54,0	19	9.25 x 1.78
PN 10 HJOF	10	6	3/8"	413,0	11/16" -16 UN	56,0	19	9.25 x 1.78
PN 10 HJOF 13	10	6	3/8"	413,0	13/16" -16 UN	58,5	22	12.42 x 1.78
PN 10 HJOF 16	10	6	3/8"	413,0	1" -14 UNS	62,0	27	15.60 x 1.78
PN 13 HJOF	12	8	1/2"	413,0	13/16" -16 UN	60,0	22	12.42 x 1.78
PN 13 HJOF 16	12	8	1/2"	413,0	1" -14 UNS	63,5	27	15.60 x 1.78
PN 13 HJOF 20	12	8	1/2"	413,0	1.3/16"-12UN	66,5	32	18.77 x 1.78
PN 16 HJOF	16	10	5/8"	413,0	1" -14 UNS	68,0	27	15.60 x 1.78
PN 16 HJOF 20	16	10	5/8"	413,0	1.3/16"-12UN	71,0	32	18.77 x 1.78
PN 20 HJOF	19	12	3/4"	413,0	1.3/16"-12UN	78,0	32	18.77 x 1.78
PN 20 HJOF 25	19	12	3/4"	413,0	1.7/16"-12UN	82,5	41	23.52 x 1.78
PN 25 HJOF	25	16	1"	413,0	1.7/16"-12UN	90,5	41	23.52 x 1.78
PN 32 HJOF	31	20	1.1/4"	275,0	1.11/16"-12UN	101,5	46	29,87 x 1,78
PN 40 HJOF	38	24	1.1/2"	275,0	2" -12 UN	109,0	55	37.82 x 1.78



EMC Engineering Maintenance Center shpk



Tubat hidraulik **NUK** duhet te perdridhen kur montohen. Mbani ne vemendje faktin qe tubat hidraulik i nenshtrohen stresit te vazhdueshem si rezultat i presionit qe ushtrohet ne sipërfaqen e brendshme te tij. Ndaj tregohuni te vemendshem gjate montimit te tubit. Njihuni dhe zbatoni me korrektesi edhe udhezimet e tjera teknike qe kane te bejne me menyren e montimit te tubave ne sistemin hidraulik.

MOS PERDORNI SI ARGUMENT FAKTIN "KESHTU ISHTE TUBI I VJETER"

Gabimet te menyrave te montimit te tubave behen qe ne montimin per here te pare te makinerise.

Nderkohe qe dikush perpara jush mund t'a kete nderruar ate tub dhe e ka vendosur gabim.