

RAKORDERITE E TUBAVE PER DERGIMIN E RERES

XHUNTOT E TUBAVE PER DERGIMIN E RERES..... SSKK

Cilësitë	
Fusha e aplikimit	Për sistemet që transportojnë (dërgojnë) rërë (sisteme të lëvizshme dhe statike)
Lidhja 1	Lidhje me tubin
Materiali	Gizë
Sipërfaqja	E elektro- galvanizuar



Kodi	Diametri i nominal DN	b(mm)	Hapësira e dhëmbëve	h (mm)	Presioni maksimal i punës (Bar)
SSKK NW 19	19	63	42	100	12
SSKK NW 25	25	87	58	93	12
SSKK NW 32	32	87	58	92	12
SSKK NW 32 N	32	87	58	135	12
SSKK NW 38	38	87	58	129	12
SSKK NW 40	40	87	58	150	12

XHUNTOT E TUBAVE PER DERGIMIN E RERES..... SSKK IR

Cilësitë	
Fusha e aplikimit	Për sistemet që transportojnë (dërgojnë) rërë (sisteme të lëvizshme dhe statike)
Lidhja 1	Me fileta të brendshme BSP
Materiali	Gizë
Sipërfaqja	E elektro- galvanizuar



Kodi	G1	b (mm)	Hapësira e dhëmbëve	h (mm)	Presioni maksimal i punës (Bar)
SSKK NW 32 IR	G 1.1/4" -11	87	58	55	12
SSKK NW 32 IR-N	G 1.1/4" -11	87	58	62	12
SSKK NW 38 IR	G 1.1/2" -11	87	58	55	12
SSKK NW 38 IR-N	G 1.1/2" -11	87	58	62	12
SSKK NW 50 IR	G 2" -11	87	58	84	12

XHUNTOT E TUBAVE PER DERGIMIN E RERES..... SSKK IM

Cilësitë	
Fusha e aplikimit	Për sistemet që transportojnë (dërgojnë) rërë (sisteme të lëvizshme dhe statike)
Lidhja 1	Me fileta të brendshme METRIKE
Materiali	Gizë
Sipërfaqja	E elektro- galvanizuar



Kodi	Diametri i nominal DN	G1	b (mm)	Hapësira e dhëmbëve	h (mm)	Presioni maksimal i punës (Bar)
SSKK NW 50IM	50	Pjesa e filetuar 50 mm	87	58	55	12
SSKK NW 50IM 50-N	50	Pjesa e filetuar 50 mm	87	58	62	12

Cilësitë	
Fusha e aplikimit	Për sistemet që transportojne (dërgojnë) rërë
Materiali	Perbunan 60° Shore A, e zezë



Kodi	a (mm)	h (mm)	i1 (mm)
SSKK DISA	48.5	10.5	31
SSKK DISA-N	44.0	27.0	31

XHUNTOT PERROT

XHUNTOT PERROT, GJYSMA-FEMER, për lidhje me tubin PRT M DN

Cilësitë	
Lidhja 1	Xhunto femër
Forma e izolimit 1	Izolim me anë të guarnicionit O-Ring
Lidhja 2	Lidhje me tubin, montim me fashetë
Materiali	Çelik
Sipërfaqja	Galvanizim i thellë në të nxehtë



Kodi	Dimensionet e xhuntimit (mm)	Presioni i punës (Bar)	Për tub me diametër të brendshëm Ø (mm)
PRT M 50 DN 50	50	12.0	50
PRT M 70 DN 63	70	12.0	63
PRT M 70 DN 70	70	12.0	70
PRT M 70 DN 75	70	12.0	75
PRT M 89 DN 75	89	12.0	75
PRT M 89 DN 80	89	12.0	80
PRT M 89 DN 89	89	12.0	89
PRT M 108 DN 75	108	12.0	75
PRT M 108 DN 90	108	12.0	90
PRT M 108 DN 102	108	12.0	102
PRT M 108 DN 110	108	12.0	110
PRT M 108 DN 127	108	12.0	127
PRT M 108 DN 152	108	12.0	152
PRT M 133 DN 50	133	12.0	50
PRT M 133 DN 76	133	12.0	76
PRT M 133 DN 102	133	12.0	102
PRT M 133 DN 110	133	12.0	110
PRT M 133 DN 127	133	12.0	127
PRT M 133 DN 133	133	12.0	133
PRT M 133 DN 152	133	12.0	152
PRT M 159 DN 50	159	12.0	50
PRT M 159 DN 76	159	12.0	76
PRT M 159 DN 102	159	12.0	102
PRT M 159 DN 127	159	12.0	127
PRT M 159 DN 133	159	12.0	133
PRT M 159 DN 152	159	12.0	152
PRT M 159 DN 159	159	12.0	159
PRT M 216 DN 200	216	12.0	200

HANSA FLEX



XHUNTOT PERROT, GJYSMA-FEMER, për lidhje me saldim PRT M

Cilësitë	
Lidhja 1	Xhunto femër
Forma e izolimit 1	Izolim me anë të guarnicionit O-Ring
Furnizohet	Së bashku me guarnicionin O-Ring
Materiali	Çelik
Sipërfaqja	E zezë



Kodi	Dimensionet e xhuntimit (mm)	Presioni i punës (Bar)
PRT M 50	50	12.0
PRT M 70	70	12.0
PRT M 89	89	12.0
PRT M 108	108	12.0
PRT M 133	133	12.0
PRT M 159	159	12.0
PRT M 216	216	12.0

XHUNTOT PERROT, GJYSMA-FEMER, për lidhje me fileta të brendshme PRT M IR

Cilësitë	
Lidhja 1	Xhunto femër
Forma e izolimit 1	Izolim me anë të guarnicionit O-Ring
Lidhja 2	Me fileta të brendshme BSP
Materiali	Çelik
Sipërfaqja	Galvanizim i thellë në të nxehtë



Kodi	Dimensionet e xhuntimit (mm)	Presioni i punës (Bar)	G1
PRT M 50 IR 2	50	12.0	G 2" -11

XHUNTOT PERROT, GJYSMA-FEMER, për lidhje me fileta të jashtme..... PRT M HR

Cilësitë	
Lidhja 1	Xhunto femër
Forma e izolimit 1	Izolim me anë të guarnicionit O-Ring
Lidhja 2	Me fileta të jashtme BSP
Materiali	Çelik
Sipërfaqja	Galvanizim i thellë në të nxehtë



Kodi	Dimensionet e xhuntimit (mm)	Presioni i punës (Bar)	G1
PRT M 50 HR 1.1/2	50	12.0	G 1.1/2" -11
PRT M 50 HR 2	50	12.0	G 2"
PRT M 50 HR 2.1/2	50	12.0	G 2.1/2" -11
PRT M 70 HR 2	70	12.0	G 2"
PRT M 70 HR 2.1/2	70	12.0	G 2.1/2" -11
PRT M 70 HR 3	70	12.0	G 3" -11
PRT M 89 HR 2.1/2	89	12.0	G 2.1/2" -11
PRT M 89 HR 3	89	12.0	G 3" -11
PRT M 108 HR 2.1/2	108	12.0	G 2.1/2" -11
PRT M 108 HR 3	108	12.0	G 3" -11
PRT M 108 HR 4	108	12.0	G 4" -11
PRT M 133 HR 2.1/2	133	12.0	G 2.1/2" -11
PRT M 133 HR 4	133	12.0	G 4" -11
PRT M 133 HR 5	133	12.0	G 5" -11
PRT M 159 HR 2.1/2	159	12.0	G 2.1/2" -11
PRT M 159 HR 4	159	12.0	G 4" -11
PRT M 159 HR 6	159	12.0	G 6" -11

HANSA FLEX

XHUNTOT PERROT, GJYSMA-MASHKULL, për lidhje me fashetë me tubin fleksibël PRT S DN

Cilësitë	
Lidhja 1	Xhunto mashkull
Materiali	Çelik
Sipërfaqja	E zezë



Kodi	Dimensionet e xhuntimit (mm)	Presioni i punës (Bar)	Për tub me diametër të brendshëm Ø (mm)
PRT S 50 DN 50	50	12.0	50
PRT S 70 DN 63	70	12.0	63
PRT S 70 DN 70	70	12.0	70
PRT S 70 DN 75	70	12.0	75
PRT S 89 DN 75	89	12.0	75
PRT S 89 DN 80	89	12.0	80
PRT S 89 DN 89	89	12.0	89
PRT S 108 DN 75	108	12.0	75
PRT S 108 DN 90	108	12.0	90
PRT S 108 DN 102	108	12.0	102
PRT S 108 DN 110	108	12.0	110
PRT S 108 DN 127	108	12.0	127
PRT S 108 DN 152	108	12.0	152
PRT S 133 DN 50	133	12.0	50
PRT S 133 DN 76	133	12.0	76
PRT S 133 DN 102	133	12.0	102
PRT S 133 DN 110	133	12.0	110
PRT S 133 DN 127	133	12.0	127
PRT S 133 DN 133	133	12.0	133
PRT S 133 DN 152	133	12.0	152
PRT S 159 DN 50	159	12.0	50
PRT S 159 DN 76	159	12.0	76
PRT S 159 DN 102	159	12.0	102
PRT S 159 DN 127	159	12.0	127
PRT S 159 DN 133	159	12.0	133
PRT S 159 DN 152	159	12.0	152
PRT S 159 DN 159	159	12.0	159
PRT S 216 DN 200	216	12.0	200



HANSA FLEX

XHUNTOT PERROT, GJYSMA-MASHKULL, për t'u salduar me tubin metalik PRT S

Cilësitë	
Lidhja 1	Xhunto mashkull
Materiali	Çelik
Sipërfaqja	E zezë

Kodi	Dimensionet e xhuntimit (mm)	Presioni i punës (Bar)
PRT S 50	50	12.0
PRT S 70	70	12.0
PRT S 89	89	12.0
PRT S 108	108	12.0
PRT S 133	133	12.0
PRT S 159	159	12.0
PRT S 216	216	12.0



XHUNTOT PERROT, GJYSMA-MASHKULL, për t'u lidhur me tubin me anë të filetave të brendshme..... PRT S IR

Cilësitë	
Lidhja 1	Xhunto mashkull
Lidhja 2	Me anë të filetave cilindrike të brendshme BSP
Materiali	Çelik
Sipërfaqja	Me galvanizim të thellë, në të nxehtë



Kodi	Dimens. xhuntimit (mm)	Presioni i punës (Bar)	G1
PRT S 50 IR 2	50	12.0	G 2" -11

XHUNTOT PERROT, GJYSMA-MASHKULL, për t'u lidhur me tubin me anë të filetave të jashtme..... PRT S HR

Cilësitë	
Lidhja 1	Xhunto mashkull
Lidhja 2	Me anë të filetave cilindrike të jashtme BSP
Materiali	Çelik
Sipërfaqja	Me galvanizim të thellë, në të nxehtë



Kodi	Dimens. xhuntimit (mm)	Presioni i punës (Bar)	G1
PRT S 50 HR 1.1/2	50	25.0	G 1.1/2" -11
PRT S 50 HR 2	50	25.0	G 2" -11
PRT S 70 HR 2	70	25.0	G 2" -11
PRT S 70 HR 2.1/2	70	25.0	G 2.1/2" -11
PRT S 70 HR 3	70	25.0	G 3" -11
PRT S 89 HR 2.1/2	89	25.0	G 2.1/2" -11
PRT S 89 HR 3	89	25.0	G 3" -11
PRT S 108 HR 2.1/2	108	25.0	G 2.1/2" -11
PRT S 108 HR 3	108	25.0	G 3" -11
PRT S 108 HR 4	108	25.0	G 4" -11
PRT S 133 HR 2.1/2	133	25.0	G 2.1/2" -11
PRT S 133 HR 4	133	25.0	G 4" -11
PRT S 133 HR 5	133	25.0	G 5" -11
PRT S 159 HR 2.1/2	159	25.0	G 2.1/2" -11
PRT S 159 HR 4	159	25.0	G 4" -11
PRT S 159 HR 6	159	25.0	G 6" -11

HANSA FLEX

XHUNTOT PERROT, REDUKTORET GJYSMA-FEMER PRT RED M VB

Cilësitë	
Lidhja 1	Xhunto gjysma-femër
Forma e Izolimit 1	Me anë të guarnicionit O-Ring
Lidhja 2	Xhunto gjysma-femër
Materiali	Çelik
Sipërfaqja	Me galvanizim të thellë, në të nxehtë



Kodi	Dimensionet e xhuntimit (mm)	Presioni i punës (Bar)
PRT RED M VB 108-50	50 108	12.0
PRT RED M VB 108-133	108 133	12.0
PRT RED M VB 108-159	108 159	12.0

XHUNTOT PERROT, REDUKTORET nga MASHKULL në FEMER..... PRT RED S M

Cilësitë	
Lidhja 1	Xhunto gjysma-mashkull
Lidhja 2	Xhunto gjysma-femër
Materiali	Çelik
Sipërfaqja	Me galvanizim të thellë, në të nxehtë



Kodi	Dimensionet e xhuntimit (mm)	Presioni i punës (Bar)
PRT RED S70-M50	70 50	12.0
PRT RED S89-M70	89 70	12.0
PRT RED S108-M50	108 50	12.0
PRT RED S108-M70	108 70	12.0
PRT RED S108-M89	108 89	12.0
PRT RED S133-M89	133 89	12.0
PRT RED S133-M108	133 108	12.0
PRT RED S159-M133	159 133	12.0

HANSA FLEX

XHUNTOT PERROT, REDUKTORET nga FEMER në MASHKULL..... PRT RED M S

Cilësitë	
Lidhja 1	Xhunto gjysma-femër
Forma e Izolimit 1	Me anë të guarnicionit O-Ring
Lidhja 2	Xhunto gjysma-mashkull
Sipërfaqja	Me galvanizim të thellë, në të nxehtë



Kodi	Dimensionet e xhuntimit (mm)	Presioni i punës (Bar)
PRT RED M70-S50	70 50	12.0
PRT RED M89-S70	89 70	12.0
PRT RED M108-S70	108 70	12.0
PRT RED M108-S89	108 89	12.0
PRT RED M133-S89	133 89	12.0
PRT RED M133-S108	133 108	12.0
PRT RED M159-S108	159 108	12.0
PRT RED M159-S133	159 133	12.0
PRT RED M216-S159	216 159	12.0

HANSA FLEX

XHUNTOT PERROT, LIDHESE FEMER-FEMER..... PRT M VB

Cilësitë	
Lidhja 1+2	Xhunto gjysma-femër
Forma e Izolimit 1+2	Me anë të guarnicionit O-Ring
Materiali	Çelik
Sipërfaqja	Me galvanizim të thellë, në të nxehtë



Kodi	Dimensionet e xhuntimit (mm)	Presioni i punës (Bar)
PRT M VB 50	50	12.0
PRT M VB 70	70	12.0
PRT M VB 89	89	12.0
PRT M VB 108	108	12.0
PRT M VB 133	133	12.0
PRT M VB 159	159	12.0

TAPAT PER XHUNTOT PERROT,PRT S ZUB

Cilësitë	
Lidhja 1	Xhunto gjysma-femër
Forma e Izolimit 1	Me anë të guarnicionit O-Ring
Materiali	Çelik
Sipërfaqja	Me galvanizim të thellë, në të nxehtë

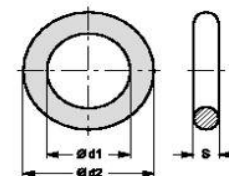


Kodi	Dimensionet e xhuntimit (mm)
PRT S ZUB 50	50
PRT S ZUB 70	70
PRT S ZUB 89	89
PRT S ZUB 108	108
PRT S ZUB 133	133
PRT S ZUB 159	159
PRT S ZUB 216	216

HANSA FLEX

GUARNICIONET O-RING PER XHUNTOT PERROT,PRT ORING

Kodi	Dimensionet e xhuntimit (mm)	Ø d1 (mm)	Ø d2 (mm)
PRT ORING 50	50	64	86
PRT ORING 70	70	87	110
PRT ORING 89	89	112	140
PRT ORING 108	108	124	160
PRT ORING 133	133	146	190
PRT ORING 159	159	180	224
PRT ORING 216	216	-	-



TAPAT MASHKULL PER XHUNTOT PERROT,PRT M ZUB

Cilësitë	
Lidhja 1	Xhunto gjysma-mashkull
Materiali	Çelik
Sipërfaqja	Me galvanizim të thellë, në të nxehtë



Kodi	Dimensionet e xhuntimit (mm)	Presioni i punës (Bar)
PRT M ZUB 50	50	12.0
PRT M ZUB 70	70	12.0
PRT M ZUB 89	89	12.0
PRT M ZUB 108	108	12.0
PRT M ZUB 133	133	12.0
PRT M ZUB 159	159	12.0
PRT M ZUB 216	216	12.0

HANSA FLEX



EMC Engineering Maintenance Center shpk

Ky katalog ne gjuhen shqipe do te jete edhe ON-Line ne faqen e Internetit te kompanise EMC shpk

RAKORDERITE PER INDUSTRIRE USHQIMORE

RAKORDERITE DAIRY ME FILETA TE JASHTEME.....TUEG LMH VA

Cilësitë			
Fusha e aplikimit	Në industrinë ushqimore		
Forma e ndërtimit	E drejtë		
Lidhja 1	Me formë SC me fileta të jashtëme Rd		
Forma e Izolimit 1	Fole konike dhe guarnicion O-Ring		
Materiali	Çelik Inoks 1,4301		
Standarti	DIN 11851 dhe DIN 405-1		
Kodi	Diametri nominal	G1	Presioni i Punës (Bar)
TUEG 25 LMH VA	25	Rd52x1/6"	40
TUEG 32 LMH VA	32	Rd58x1/6"	40
TUEG 38 LMH VA	38	Rd65x1/6"	40
TUEG 50 LMH VA	50	Rd78x1/6"	25
TUEG 63 LMH VA	63	Rd95x1/6"	25
TUEG 75 LMH VA	76	Rd110x1/4"	25
TUEG 100 LMH VA	100	Rd130x1/4"	25



RAKORDERITE DAIRY ME FILETA TE BRENDSHME.....TUEG LMA VA

Cilësitë			
Fusha e aplikimit	Në industrinë ushqimore		
Forma e ndërtimit	E drejtë		
Lidhja 1	Me formë konike, formë SD me dado bashkuese formë F		
Forma e Izolimit 1	Me kon të jashtëm		
Materiali	Çelik Inoks 1,4301		
Standarti	DIN 11851 dhe DIN 405-1		
Kodi	Diametri nominal	G1	Presioni i Punës (Bar)
TUEG25LMAVA	25	Rd 52 x 1/6"	40
TUEG32LMAVA	32	Rd 58 x 1/6"	40
TUEG38LMAVA	38	Rd 65 x 1/6"	40
TUEG50LMAVA	50	Rd 78 x 1/6"	25
TUEG63LMAVA	63	Rd 95 x 1/6"	25
TUEG75LMAVA	76	Rd 110 x 1/4"	25
TUEG100LMAVA	100	Rd 130 x 1/4"	25



GUARNICIONET PER XHUNTOT PER INDUSTRIRE USHQIMORE.....LM-DI PT

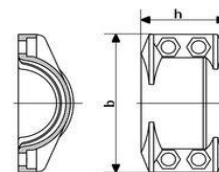
Cilësitë				
Fusha e aplikimit	Përdoret tek xhuntot që përdoren në industrinë ushqimore			
Forma e ndërtimit	Me sipërfaqe të sheshtë nga njëra anë			
Standarti	DIN 11851			
Diapazoni i temperaturës	nga -200 °C deri në 260 °C			
Materiali	PTFE (polytetrafluoroethylene)			
Kodi	Diametri nominal	Ø D (mm)	Ø d (mm)	S (mm)
LM-DI 010 PT	10	20.0	12.0	4.5
LM-DI 013 PT	13	26.0	18.0	4.5
LM-DI 020 PT	20	33.0	23.0	4.5
LM-DI 025 PT	25	40.0	30.0	5.0
LM-DI 032 PT	32	46.0	36.0	5.0
LM-DI 040 PT	40	52.0	42.0	5.0
LM-DI 050 PT	50	64.0	54.0	5.0
LM-DI 065 PT	65	81.0	71.0	5.0
LM-DI 080 PT	80	95.0	85.0	5.0
LM-DI 100 PT	100	114.0	104.0	6.0



RAKORDERITE-FASHETE PER TUBAT INDUSTRIAL

RAKORDERITE-FASHETE PER TUBAT INDUSTRIAL.....KS AL

Cilësitë	
Fusha e aplikimit	Rakorderi-fashetë për tubat industrial
Dizenjo	Me kllapa fiksuese
Furnizohet	dadot
Materiali	Alumin
Standarti	DIN 2817

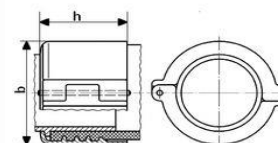


Kodi	Për tub	Gama e shtrëngimit (mm)	Diametri nominal	Presioni maksimal i punës (Bar)	b (mm)	h (mm)	Bulonat
KS 22-24 AL	13 x 5	22 - 24	19	25	51	50	(4 x) M 6 x 20
KS 30-33 AL	19 x 6	30 - 33	20	25	63	50	(4 x) M 6 x 20
KS 34-36 AL	25 x 5	34 - 36	25	25	70	64	(4 x) M 8 x 25
KS 36-39 AL	25 x 6	36 - 39	25	25	69	50	(4 x) M 6 x 20
KS 40-43 AL	25 x 8	40 - 43	25	25	73	50	(4 x) M 6 x 20
KS 43-46 AL	32 x 6	43 - 46	32	25	76	50	(4 x) M 6 x 20
KS 47-51 AL	38 x 5	47 - 51	40	25	79	50	(4 x) M 6 x 20
KS 50-53 AL	38 x 6.5	50 - 53	40	25	83	50	(4 x) M 6 x 20
KS 53-56 AL	38 x 8	53 - 56	40	25	85	50	(4 x) M 6 x 20
KS 58-61 AL	40 x 10	58 - 61	40	25	98	57	(4 x) M 8 x 25
KS 60-64 AL	50 x 5.5	60 - 64	51	25	95	56	(4 x) M 8 x 25
KS 63-67 AL	50 x 8	63 - 67	51	25	102	56	(4 x) M 8 x 25
KS 74-77 AL	63 x 6	74 - 77	63	25	120	74	(4 x) M 10 x 40
KS 78-82 AL	63 x 8	78 - 82	63	25	120	74	(4 x) M 8 x 25
KS 85-89 AL	75 x 6	85 - 89	76	25	141	102	(4 x) M 10 x 40
KS 89-93 AL	75 x 8	89 - 93	76	25	132	76	(4 x) M 8 x 25
KS 94-97 AL	75 x 10	94 - 97	76	25	140	76	(4 x) M 8 x 25
KS 111-115 AL	100 x 6.5	111 - 115	100	25	-	120	-
KS 114-119 AL	100 x 8	114 - 119	100	25	166	120	(4 x) M 10 x 40
KS 118-122 AL	100 x 10	118 - 122	100	25	170	120	(4 x) M 10 x 40

HANSA/FLEX

RAKORDERITE-FASHETE PER TUBAT INDUSTRIAL.....KS FIX AL

Cilësitë	
Fusha e aplikimit	Rakorderi-fashetë për tubat industrial
Dizenjo	Me kllapa fiksuese
Tipi i konstruksionit	Për t'u shtrënguar
Materiali	Alumin

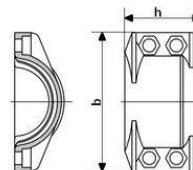


Kodi	Për tub	Gama e shtrëngimit (mm)	Presioni maksimal i punës (Bar)	b (mm)	h (mm)
KS 36-39 FIX AL	25 x 6	36 - 39	16	58	46
KS 43-46 FIX AL	32 x 6	43 - 46	16	66	48
KS 50-53 FIX AL	38 x 6.5	50 - 53	16	73	52
KS 63-67 FIX AL	50 x 8	63 - 67	16	89	56
KS 89-94 FIX AL	75 x 8	89 - 94	16	118	76

HANSA/FLEX

RAKORDERITE-FASHETE PER TUBAT INDUSTRIAL.....KS VA

Cilësitë	
Fusha e aplikimit	Rakorderi-fashetë për tubat industrial
Dizenjo	Me klapa fiksuese
Furnizohet	Gjysmë-fashetat së bashku me bulonat dhe dadot
Materiali	Çelik inox
Standarti	DIN 2817



Kodi	Për tub	Gama e shtrëngimit (mm)	Diametri nominal	Presioni maksimal i punës (Bar)	b (mm)	h (mm)	Bulonat
KS 36-39 VA	25 x 6	36 - 39	25	25	69	50	(4 x) M 6 x 20
KS 43-46 VA	32 x 6	43 - 46	32	25	76	50	(4 x) M 6 x 20
KS 50-53 VA	38 x 6.5	50 - 53	40	25	83	50	(4 x) M 6 x 20
KS 63-67 VA	50 x 8	63 - 67	51	25	102	56	(4 x) M 8 x 25
KS 78-82 VA	63 x 8	78 - 82	63	25	120	74	(4 x) M 8 x 25
KS 89-93 VA	75 x 8	89 - 93	76	25	132	76	(4 x) M 8 x 25
KS 114-119 VA	100 x 8	114 - 119	100	25	166	120	(4 x) M 10x40

XHUNTOT INDUSTRIALE KAMLOCK

XHUNTOT INDUSTRIALE KAMLOCK, GJYSMA FEMER.....KML M G VA

Cilësitë				
Lidhja 1	Lidhje me tubin fleksibël			
Lidhja 2	Xhunto gjysmë-femër			
Dizenjo	Me qafë të lëmuar			
Materiali	Çelik inox			
Kodi	Diametri nominal	Madhësia	Inch	Për tub me diametër të brendshëm
KMLMDN102GVA	100	64	4"	102
KML M DN 20 G VA	19	12	3/4"	20
KML M DN 25 G VA	25	16	1"	25
KML M DN 32 G VA	31	20	1.1/4"	32
KML M DN 38 G VA	38	24	1.1/2"	38
KML M DN 51 G VA	51	32	2"	51
KML M DN 63 G VA	63	40	2.1/2"	63
KML M DN 76 G VA	76	48	3"	76



XHUNTOT INDUSTRIALE KAMLOCK, GJYSMA FEMER për t'u montuar me tubin me fashetëKML M VA

Cilësitë				
Lidhja 1	Lidhje me tubin fleksibël			
Lidhja 2	Xhunto gjysmë-femër			
Forma e izolimit 2	Me guarnicion			
Materiali	Çelik inox			
Kodi	Diametri nominal	Madhësia	Inch	Për tub me diametër të brendshëm
KML M DN 20 VA	19	12	3/4"	20
KML M DN 25 VA	25	16	1"	25
KML M DN 32 VA	31	20	1.1/4"	32
KML M DN 38 VA	38	24	1.1/2"	38
KML M DN 51 VA	51	32	2"	51
KML M DN 63 VA	63	40	2.1/2"	63
KML M DN 76 VA	76	48	3"	76
KML M DN 102 VA	100	64	4"	102



XHUNTOT INDUSTRIALE KAMLOCK, GJYSMA FEMER për t'u montuar me tubin me fashetëKML M AL

Cilësitë	
Lidhja 1	Lidhje me tubin fleksibël
Lidhja 2	Xhunto gjysmë-femër
Forma e izolimit 2	Me guarnicion
Materiali	Alumin, Levat prej inoksi



Kodi	Diametri nominal	Madhësia	Inch	Për tub me diametër të brendshëm
KML M DN 20 AL	19	12	3/4"	20
KML M DN 25 AL	25	16	1"	25
KML M DN 32 AL	31	20	1.1/4"	32
KML M DN 38 AL	38	24	1.1/2"	38
KML M DN 51 AL	51	32	2"	51
KML M DN 63 AL	63	40	2.1/2"	63
KML M DN 76 AL	76	48	3"	76
KML M DN 102 AL	100	64	4"	102

XHUNTOT INDUSTRIALE KAMLOCK, GJYSMA FEMER për t'u montuar me tubin me anë të filetaveKML M HR AL

Cilësitë	
Lidhja 1	Me anë të filetave cilindrike të jashtëme BSP
Lidhja 2	Xhunto gjysma-femër
Forma e izolimit 2	Me guarnicion
Materiali	Alumin, Levat prej inoksi



Kodi	G1
KML M HR 3/4 AL	G 3/4" -14
KML M HR 1 AL	G 1" -11
KML M HR 1.1/4 AL	G 1.1/4" -11
KML M HR 1.1/2 AL	G 1.1/2" -11
KML M HR 2 AL	G 2" -11
KML M HR 2.1/2 AL	G 2.1/2" -11
KML M HR 3 AL	G 3" -11
KML M HR 4 AL	G 4" -11

HANSA FLEX

XHUNTOT INDUSTRIALE KAMLOCK, GJYSMA FEMER për t'u montuar me tubin me anë të filetaveKML M HR VA

Cilësitë	
Lidhja 1	Me anë të filetave cilindrike të jashtëme BSP
Lidhja 2	Xhunto gjysma-femër
Forma e izolimit 2	Me guarnicion
Materiali	Çelik inoksi



Kodi	G1
KML M HR 3/4 VA	G 3/4" -14
KML M HR 1 VA	G 1" -11
KML M HR 1.1/4 VA	G 1.1/4" -11
KML M HR 1.1/2 VA	G 1.1/2" -11
KML M HR 2 VA	G 2" -11
KML M HR 2.1/2 VA	G 2.1/2" -11
KML M HR 3 VA	G 3" -11
KML M HR 4 VA	G 4" -11

HANSA FLEX

XHUNTOT INDUSTRIALE KAMLOCK, GJYSMA FEMER për t'u montuar me tubin me anë të filetaveKML M IR AL

Cilësitë	
Lidhja 1	Me anë të filetave cilindrike të brendshme BSP
Lidhja 2	Xhunto gjysma-femër
Forma e izolimit 2	Me guarnicion
Materiali	Alumin, Levat prej inoksi



Kodi	G1
KML M IR 3/4 AL	G 3/4" -14
KML M IR 1 AL	G 1" -11
KML M IR 1.1/4 AL	G 1.1/4" -11
KML M IR 1.1/2 AL	G 1.1/2" -11
KML M IR 2 AL	G 2" -11
KML M IR 2.1/2 AL	G 2.1/2" -11
KML M IR 3 AL	G 3" -11
KML M IR 4 AL	G 4" -11

XHUNTOT INDUSTRIALE KAMLOCK, GJYSMA- MASHKULLKML S G VA

Cilësitë	
Lidhja 1	Për lidhje me tub
Lidhja 2	Xhunto gjysma-mashkull
Dizenjo	Me qafë të lëmuar
Materiali	Çelik inoks



Kodi	Diametri nominal	Madhësia	Inch	Për tub me diametër të brendshëm (mm)
KML S DN 102 G VA	100	64	4"	102
KML S DN 20 G VA	19	12	3/4"	20
KML S DN 25 G VA	25	16	1"	25
KML S DN 32 G VA	31	20	1.1/4"	32
KML S DN 38 G VA	38	24	1.1/2"	38
KML S DN 51 G VA	51	32	2"	51
KML S DN 63 G VA	63	40	2.1/2"	63
KML S DN 76 G VA	76	48	3"	76

XHUNTOT INDUSTRIALE KAMLOCK, GJYSMA- MASHKULLKML S G VA

Cilësitë	
Lidhja 1	Për lidhje me tubin fleksibël me anë të fashetave
Lidhja 2	Xhunto gjysma-mashkull
Materiali	Alumin



Kodi	Diametri nominal	Madhësia	Inch	Për tub me diametër të brendshëm (mm)
KML S DN 20 AL	19	12	3/4"	20
KML S DN 25 AL	25	16	1"	25
KML S DN 32 AL	31	20	1.1/4"	32
KML S DN 38 AL	38	24	1.1/2"	38
KML S DN 51 AL	51	32	2"	51
KML S DN 63 AL	63	40	2.1/2"	63
KML S DN 76 AL	76	48	3"	76
KML S DN 102 AL	100	64	4"	102

XHUNTOT INDUSTRIALE KAMLOCK, GJYSMA- MASHKULLKML S VA

Cilësitë	
Lidhja 1	Për lidhje me tub
Lidhja 2	Xhunto gjysma-mashkull
Dizenjo	Me qafë të lëmuar
Materiali	Çelik inoks



Kodi	Diametri nominal	Madhësia	Inch	Për tub me diametër të brendshëm (mm)
KML S DN 20 VA	19	12	3/4"	20
KML S DN 25 VA	25	16	1"	25
KML S DN 32 VA	31	20	1.1/4"	32
KML S DN 38 VA	38	24	1.1/2"	38
KML S DN 51 VA	51	32	2"	51
KML S DN 63 VA	63	40	2.1/2"	63
KML S DN 76 VA	76	48	3"	76
KML S DN 102 VA	100	64	4"	102

XHUNTOT INDUSTRIALE KAMLOCK, GJYSMA- MASHKULLKML S HR AL

Cilësitë	
Lidhja 1	Për lidhje me tubin me anë të filetave të jashtëme cilindrike BSP
Lidhja 2	Xhunto gjysma-mashkull
Materiali	Alumin



Kodi	G1
KML S HR 3/4 AL	G 3/4" -14
KML S HR 1 AL	G 1" -11
KML S HR 1.1/4 AL	G 1.1/4" -11
KML S HR 1.1/2 AL	G 1.1/2" -11
KML S HR 2 AL	G 2" -11
KML S HR 2.1/2 AL	G 2.1/2" -11
KML S HR 3 AL	G 3" -11
KML S HR 4 AL	G 4" -11

HANSA FLEX

XHUNTOT INDUSTRIALE KAMLOCK, GJYSMA- MASHKULLKML S HR VA

Cilësitë	
Lidhja 1	Për lidhje me tubin me anë të filetave të jashtëme cilindrike BSP
Lidhja 2	Xhunto gjysma-mashkull
Materiali	Çelik inoks



Kodi	G1
KML S HR 3/4 VA	G 3/4" -14
KML S HR 1 VA	G 1" -11
KML S HR 1.1/4 VA	G 1.1/4" -11
KML S HR 1.1/2 VA	G 1.1/2" -11
KML S HR 2 VA	G 2" -11
KML S HR 2.1/2 VA	G 2.1/2" -11
KML S HR 3 VA	G 3" -11
KML S HR 4 VA	G 4" -11

HANSA FLEX

XHUNTOT INDUSTRIALE KAMLOCK, GJYSMA- MASHKULLKML S IR AL

Cilësitë	
Lidhja 1	Për lidhje me tubin me anë të filetave të brendshme cilindrike BSP
Lidhja 2	Xhunto gjysma-mashkull
Materiali	Alumin



Kodi	G1
KML S IR 3/4 AL	G 3/4" -14
KML S IR 1 AL	G 1" -11
KML S IR 1.1/4 AL	G 1.1/4" -11
KML S IR 1.1/2 AL	G 1.1/2" -11
KML S IR 2 AL	G 2" -11
KML S IR 2.1/2 AL	G 2.1/2" -11
KML S IR 3 AL	G 3" -11
KML S IR 4 AL	G 4" -11

HANSA FLEX

XHUNTOT INDUSTRIALE KAMLOCK, GJYSMA- MASHKULLKML S IR VA

Cilësitë	
Lidhja 1	Për lidhje me tubin me anë të filetave të brendshme cilindrike BSP
Lidhja 2	Xhunto gjysma-mashkull
Materiali	Çelik inox



Kodi	G1
KML S IR 3/4 VA	G 3/4" -14
KML S IR 1 VA	G 1" -11
KML S IR 1.1/4 VA	G 1.1/4" -11
KML S IR 1.1/2 VA	G 1.1/2" -11
KML S IR 2 VA	G 2" -11
KML S IR 2.1/2 VA	G 2.1/2" -11
KML S IR 3 VA	G 3" -11
KML S IR 4 VA	G 4" -11

HANSA FLEX

AKSESOR KUNJ-FERMO ME ZINXHIR PER XHUNTOT KAMLOCK GJYSMA-FEMERKML M SST MK

Kodi	Për xhuntot me madhësi
KML M SST MK 1.1/2-2	1.1/2" - 2"



EMC Engineering Maintenance Center shpk

Nese do te perdorni materiale tona per pergatitjen e tubave te presionit prane ndermarjes Tuaj, ne do t'ju pajisim edhe me tabelat qe permajne te dhena te plota per te realizuar presimin e rakordeve tek tubat.

Skedat jane ne gjuhen shqipe

Per çdo informacion te metejshem, ju lutemi te mos hezitoni te na kontaktoni.

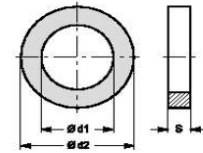
HANSA FLEX						
SKEDA E PRESIMIT TE TUBAVE 4 SH (me 4 shtresa perforcuese) ME RAKORDE INTERLOCK PAS... DHE PA7...						
TUBAT DUHET TE GRRYHEN NGA BRENDA DHE NGA JASHTË						
LLOJI TUBIT	Size	BOKULLA PER TUBE TE GRRYER BRENDA/JASHTË	PRODHUESI LARGA ose VOSSWINKEL	DIAMETRI I PRESIMIT Ø	GIATESIA GRRYERJES BRENDA/ JASHTË	NOFULLAT E PRESIMIT
4 SH	3/4"	PHD 720	LARGA	35,5	17 / 52 mm	34
			VOSSWINKEL	34,0	17 / 48 mm	
			LARGA	42,0	18 / 57 mm	
HD 525	1"	PHD 725	VOSSWINKEL	43,2	17 / 52 mm	39/42
			LARGA	50,0	21 / 64 mm	
HD 532	1 1/4"	PHD 532 A	VOSSWINKEL	50,2	21 / 56 mm	45
			LARGA	57,0	25 / 79 mm	
HD 540	1 1/2"	PHD 540 A	VOSSWINKEL	56,5	27 / 69 mm	51/57
			LARGA	74,0	26 / 82 mm	
HD 550	2"	PHD 550 A	VOSSWINKEL	71,0	29 / 72 mm	69/74
			LARGA	74,0	26 / 82 mm	

Vlerat e treguara per diametrin e presimit dhe per gjatesite e grryerjes, jane standarte Duhet bere kontrolli i diametrin te bokullit pas presimit, me ane te kalibrit

GUARNICIONET PER XHUNTOT INDUSTRIALE KAMLOCK, GJYSMA- MASHKULLKML M DISA SIL

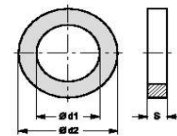
Cilësitë	
Materiali	Silikon

Kodi	Për xhunto me madhësi	Ø d1 (mm)	Ø d2 (mm)	S (mm)
KML M DISA 3/4 SIL	3/4"	22.22	34.93	5.54
KML M DISA 1 SIL	1"	26.99	39.69	6.35
KML M DISA 1.1/4 SIL	1.1/4"	34.53	49.21	6.35
KML M DISA 1.1/2 SIL	1.1/2"	41.27	55.56	6.35
KML M DISA 2 SIL	2"	50.80	66.67	6.35
KML M DISA 2.1/2 SIL	2.1/2"	60.32	79.37	6.35
KML M DISA 3 SIL	3"	76.20	94.45	6.35
KML M DISA 4 SIL	4"	101.60	123.82	6.35



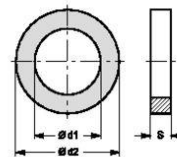
GUARNICIONET PER XHUNTOT INDUSTRIALE KAMLOCK, GJYSMA- MASHKULLKML M DISA V

Cilësitë				
Materiali	FKM SH 90 (Viton)			
Kodi	Për xhunto me madhësi	Ø d1 (mm)	Ø d2 (mm)	S (mm)
KML M DISA 3/4 V	3/4"	22.22	34.93	5.54
KML M DISA 1 V	1"	26.99	39.69	6.35
KML M DISA 1.1/4 V	1.1/4"	34.53	49.21	6.35
KML M DISA 1.1/2 V	1.1/2"	41.27	55.56	6.35
KML M DISA 2 V	2"	50.80	66.67	6.35
KML M DISA 2.1/2 V	2.1/2"	60.32	79.37	6.35
KML M DISA 3 V	3"	76.20	94.45	6.35
KML M DISA 4 V	4"	101.60	123.82	6.35



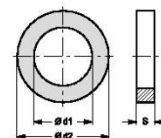
GUARNICIONET PER XHUNTOT INDUSTRIALE KAMLOCK, GJYSMA- MASHKULLKML M DISA NBR

Cilësitë				
Materiali	NBR			
Kodi	Për xhunto me madhësi	Ø d1 (mm)	Ø d2 (mm)	S (mm)
KML M DISA 3/4 NBR	3/4"	22.22	34.93	5.54
KML M DISA 1 NBR	1"	26.99	39.69	6.35
KML M DISA 1.1/4 NBR	1.1/4"	34.53	49.21	6.35
KML M DISA 1.1/2 NBR	1.1/2"	41.27	55.56	6.35
KML M DISA 2 NBR	2"	50.80	66.67	6.35
KML M DISA 2.1/2 NBR	2.1/2"	60.32	79.37	6.35
KML M DISA 3 NBR	3"	76.20	94.45	6.35
KML M DISA 4 NBR	4"	101.60	123.82	6.35



GUARNICIONET PER XHUNTOT INDUSTRIALE KAMLOCK, GJYSMA- MASHKULLKML M DISA EP

Cilësitë				
Materiali	EPDM			
Kodi	Për xhunto me madhësi	Ø d1 (mm)	Ø d2 (mm)	S (mm)
KML M DISA 3/4 EP	3/4"	22.22	34.93	5.54
KML M DISA 1 EP	1"	26.99	39.69	6.35
KML M DISA 1.1/4 EP	1.1/4"	34.53	49.21	6.35
KML M DISA 1.1/2 EP	1.1/2"	41.27	55.56	6.35
KML M DISA 2 EP	2"	50.80	66.67	6.35
KML M DISA 2.1/2 EP	2.1/2"	60.32	79.37	6.35
KML M DISA 3 EP	3"	76.20	94.45	6.35
KML M DISA 4 EP	4"	101.60	123.82	6.35



TAPAT PER XHUNTOT INDUSTRIALE KAMLOCK, GJYSMA- MASHKULLKML M ZUB AL

Cilësitë	
Lidhja 1	Xhunto gjysma-mashkull
Materiali	Alumin

Kodi	Për xhunto me madhësi
KML M ZUB 3/4 AL	3/4"
KML M ZUB 1 AL	1"
KML M ZUB 1.1/4 AL	1.1/4"
KML M ZUB 1.1/2 AL	1.1/2"
KML M ZUB 2 AL	2"
KML M ZUB 2.1/2 AL	2.1/2"
KML M ZUB 3 AL	3"
KML M ZUB 4 AL	4"



TAPAT PER XHUNTOT INDUSTRIALE KAMLOCK, GJYSMA- MASHKULLKML M ZUB VA

Cilësitë	
Lidhja 1	Xhunto gjysma-mashkull
Materiali	Çelik inoks

Kodi	Për xhunto me madhësi
KML M ZUB 3/4 VA	3/4"
KML M ZUB 1 VA	1"
KML M ZUB 1.1/4 VA	1.1/4"
KML M ZUB 1.1/2 VA	1.1/2"
KML M ZUB 2 VA	2"
KML M ZUB 2.1/2 VA	2.1/2"
KML M ZUB 3 VA	3"
KML M ZUB 4 VA	4"



TAPAT PER XHUNTOT INDUSTRIALE KAMLOCK, GJYSMA- FEMERKML S ZUB AL

Cilësitë	
Lidhja 1	Xhunto gjysma-femër
Forma e izolimit 1	Me guarnicion
Materiali	Alumin, Dorezat Çelik inoks

Kodi	Për xhunto me madhësi
KML S ZUB 3/4 AL	3/4"
KML S ZUB 1 AL	1"
KML S ZUB 1.1/4 AL	1.1/4"
KML S ZUB 1.1/2 AL	1.1/2"
KML S ZUB 2 AL	2"
KML S ZUB 2.1/2 AL	2.1/2"
KML S ZUB 3 AL	3"
KML S ZUB 4 AL	4"



Cilësitë	
Lidhja 1	Xhunto gjysma-femër
Forma e izolimit 1	Me guarnicion
Materiali	Çelik inoks

Kodi	Për xhunto me madhësi
KML S ZUB 3/4 VA	3/4"
KML S ZUB 1 VA	1"
KML S ZUB 1.1/4 VA	1.1/4"
KML S ZUB 1.1/2 VA	1.1/2"
KML S ZUB 2 VA	2"
KML S ZUB 2.1/2 VA	2.1/2"
KML S ZUB 3 VA	3"
KML S ZUB 4 VA	4"



HANSA/FLEX



EMC Engineering Maintenance Center shpk

EMC shpk ka vendosur te zhvillohet ne vazhdimesi duke mos reshtur kurre se studiari. Hidromekanika eshte e prezente ne çdo fushe dhe ka prespektive gjithnje e me te madhe per t'u zhvilluar. Asnje sistem nuk siguron dot realizimin e forcave me te medha, me energjine dhe me koston me te ulet se sa sistemet hidraulike. Ndaj ato do te jete gjithmone e me prezente ne te gjitha industrite.

EMC shpk ka filluar se pari duke trajnuar punonjesit e saj per sistemet hidraulike

EMC shpk eshte kompani qe mund t'ju ofroje sherbimet e mirembajtjes per te gjithte floten e makinerive dhe pajisjeve tuaja bazuar ne nje kontrate te percaktuar deri ne detaj.

EMC shpk deshiron te jete bashkepunetore e vyer edhe e kompanive qe deshirojne te mbajne brenda vetes sherbimet e mirembajtjes.

Në këtë fazë, pistoni i cilindrit hidraulik (4) ka shkuar deri në fund, ndaj presioni në linjën e furnizimit nga pompa rritet. Rritja e presionit mbi vlerën e settingut të valvolës sekuenciale (5) bën që kjo valvol të hapet. Vaji tashmë kalon për tek cilindri hidraulik (6). Meqenëse të dy valvolat e kontrollit të presionit, si relief valve (3) ashtu dhe valvola sekuenciale (5) kanë setting të njëjtë 100 bar, atëherë kur presioni e tejkalon këtë vlerë, atëherë ato hapen.

Pra shihni që meqenëse Relief valve (3) është hapur, një pjesë e vajit që furnizohet nga pompa shkarkohet në depozitë nëpërmjet kësaj valvole.

Kjo bën që tek cilindri hidraulik (6) të shkojë një pjesë e vajit që furnizohet nga pompa. Për këtë arsye, pistoni i cilindrit hidraulik (6) lëviz me një shpejtësi më të vogël $v=0.31$ m/sek.

