

RAKORDERITE ADAPTOR BANJO ME VRIME BSP

Rakorderitë adaptor banjo me vrimë BSP, të drejta... G BR HB

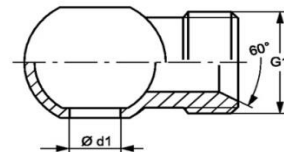
Cilësitë

Lidhja 1	Me lidhje BANJO me vrimë me përmasë BSP
Lidhja 2	Me fileta të jashtëme BSP
Forma e Izolimit 2	Izolim me fole konike me kënd 60°
Dizenjo	Rakord BANJO
Forma e rakordit	E drejtë
Materiali	Çelik
Sipërfaqia	E elektrogalvanizuar

BSP



Kodi	G1	Ø d1 (mm)	Për vidë me vrimë
G BR 02 HB	G 1/8" -28	9,8	R 1/8"
G BR 04 HB	G 1/4" -19	13,2	R 1/4"
G BR 06 HB	G 3/8" -19	16,7	R 3/8"
G BR 08 HB	G 1/2" -14	21	R 1/2"
G BR 10 HB	G 5/8" -14	23	R 5/8"
G BR 12 HB	G 3/4" -14	26,5	R 3/4"



RAKORDERITE ADAPTOR BANJO ME VRIME METRIKE

Rakorderitë adaptor banjo me vrimë METRIKE, të drejta... G B H

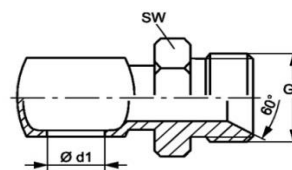
Cilësitë

Lidhja 1	Me lidhje BANJO me vrimë me përmasë METRIKE
Lidhja 2	Me fileta të jashtëme METRIKE
Forma e Izolimit 2	Izolim me fole konike me kënd 60°
Dizenjo	Rakord BANJO
Forma e rakordit	E drejtë
Materiali	Çelik
Sipërfaqia	E elektrogalvanizuar

METRIKE

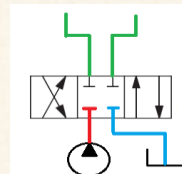


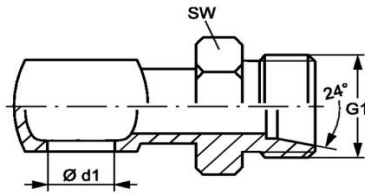
Kodi	G1	Ø d1 (mm)	Për vidë me vrimë	Çelësi për montim SW
G B 02 H	M 10 x 1	8	M 8	14
G B 04 H	M 12 x 1,5	10	M 10	17
G B 04 H 06	M 14 x 1,5	10	M 10	19
G B 06 H	M 14 x 1,5	12	M 12	19
G B 08 H 06	M 14 x 1,5	14	M 14	19
G B 08 H	M 16 x 1,5	14	M 14	22
G B 10 H	M 18 x 1,5	16	M 16	24
G B 13 H	M 22 x 1,5	18	M 18	27
G B 16 H	M 26 x 1,5	22	M 22	27
G B 20 H	M 30 x 1,5	26	M 26	36
G B 25 H	M 38 x 1,5	30	M 30	41



EMC Engineering Maintenance Center shpk

Vijat brenda kuadrateve tregojnë statusin e portave të valvolës, zakonisht kur ato janë në pozicion normal. Shigjetat tregojnë drejtimin e vajit kur valvola merr një nga pozicionet e saj.





METRIKE

Cilësitë

Lidhja 1	Me lidhje BANJO me vrimë me përmasë METRIKE
Lidhja 2	Me fileta të jashtëme METRIKE
Forma e Izolimit 2	Izolim me fole konike me kënd 24°
Dizenjo	Rakord BANJO
Forma e rakordit	E drejtë
Materiali	Çelik
Sipërfaqia	E elektrogalvanizuar

HANSA FLEX

Kodi	Për tub me \varnothing të jashtëm (mm)	G1	$\varnothing d1$ (mm)	Për vidë me vrimë	Çelësi për montim SW
GB 04 HL	6	M 12 x 1,5	10	M 10	17
GB 06 HL	8	M 14 x 1,5	12	M 12	19
GB 08 HL 06	8	M 14 x 1,5	14	M 14	19
GB 08 HL	10	M 16 x 1,5	14	M 14	22
GB 10 HL	12	M 18 x 1,5	16	M 16	19
GB 13 HL 10	12	M 18 x 1,5	18	M 18	19
GB 13 HL	15	M 22 x 1,5	18	M 18	27
GB 16 HL 13	15	M 22 x 1,5	22	M 22	27
GB 16 HL	18	M 26 x 1,5	22	M 22	32



EMC Engineering Maintenance Center shpk

Nese vjen nga Durrësi ose nga jugu i Shqipërisë, ndiq itinerarin e treguar me vijën e kuqe për të mbërritur tek EMC

