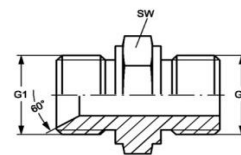


RAKORDERITE ADAPTOR METRIK-METRIK

Rakorderitë adaptor METRIK-METRIK, të drejta..... GE H00M

| | |
|---------------------------|-----------------------------------|
| Cilësitë | |
| Lidhja 1 | Me fileta të jashtëme METRIKE |
| Forma e Izolimit 1 | Izolim me fole konike me kënd 60° |
| Lidhja 2 | Me fileta të jashtëme METRIKE |
| Forma e Izolimit 2 | Forma A |
| Dizenjo | Rakord lidhës mashkull- mashkull |
| Forma e rakordit | E drejtë |
| Materiali | Çelik |
| Sipërfaqja | E elektrogalvanizuar |

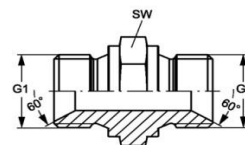


METRIKE- METRIKE

| Kodi | G1 | G2 | Çelësi për montim SW |
|--------------|------------|------------|----------------------|
| GE H 08 M 16 | M 16 x 1.5 | M 16 x 1.5 | 22 |
| GE H 10 M 16 | M 18 x 1.5 | M 16 x 1.5 | 22 |
| GE H 13 M 18 | M 22 x 1.5 | M 18 x 1.5 | 24 |
| GE H 16 M 22 | M 26 x 1.5 | M 22 x 1.5 | 32 |
| GE H 16 M 26 | M 26 x 1.5 | M 26 x 1.5 | 32 |
| GE H 20 M 26 | M 30 x 1.5 | M 26 x 1.5 | 36 |

Rakorderitë adaptor METRIK-METRIK, të drejta... G H

| | |
|---------------------------|-----------------------------------|
| Cilësitë | |
| Lidhja 1 | Me fileta të jashtëme METRIKE |
| Forma e Izolimit 1 | Izolim me fole konike me kënd 60° |
| Lidhja 2 | Me fileta të jashtëme METRIKE |
| Forma e Izolimit 2 | Izolim me fole konike me kënd 60° |
| Dizenjo | Rakord lidhës mashkull- mashkull |
| Forma e rakordit | E drejtë |
| Materiali | Çelik |
| Sipërfaqja | E elektrogalvanizuar |



METRIKE- METRIKE

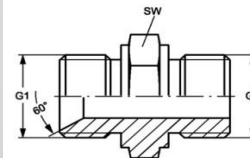
| Kodi | G1 | G2 | Çelësi për montim SW |
|-----------|------------|------------|----------------------|
| G 04 H 02 | M 12 x 1,5 | M 10 x 1 | 17 |
| G H 04 | M 12 x 1,5 | M 12 x 1,5 | 17 |
| G 06 H 04 | M 14 x 1.5 | M 12 x 1,5 | 19 |
| G H 06 | M 14 x 1.5 | M 14 x 1.5 | 19 |
| G 08 H 04 | M 16 x 1.5 | M 12 x 1,5 | 22 |
| G 08 H 06 | M 16 x 1.5 | M 14 x 1.5 | 22 |
| G H 08 | M 16 x 1.5 | M 16 x 1.5 | 22 |
| G H 10 | M 18 x 1.5 | M 18 x 1.5 | 24 |
| G 13 H 10 | M 22 x 1.5 | M 18 x 1.5 | 27 |
| G H 13 | M 22 x 1.5 | M 22 x 1.5 | 27 |
| G H 16 | M 26 x 1.5 | M 26 x 1.5 | 32 |
| G H 20 | M 30 x 1.5 | M 30 x 1.5 | 36 |
| G H 25 | M 38 x 1.5 | M 38 x 1.5 | 46 |
| G 25 H 20 | M 38 x 1.5 | M 30 x 1.5 | 46 |
| G 32 H 25 | M 45 x 1.5 | M 38 x 1.5 | 55 |
| G H 32 | M 45 x 1.5 | M 45 x 1.5 | 55 |
| G 40 H 32 | M 45 x 2 | M 45 x 1.5 | 55 |
| G H 40 | M 45 x 2 | M 52 x 1.5 | 55 |
| G 50 H 40 | M 65 x 2 | M 52 x 1.5 | 65 |
| G H 50 | M 65 x 2 | M 65 x 2 | 65 |
| G H 60 | M 78 x 2 | M 78 x 2 | 80 |

HANSA / FLEX

RAKORDERITE ADAPTOR METRIK-BSP

Rakorderitë adaptor METRIK-BSP, të drejta... GE H00R

| Cilësitë | |
|--------------------|-----------------------------------|
| Lidhja 1 | Me fileta të jashtëme METRIKE |
| Forma e Izolimit 1 | Izolim me fole konike me kënd 60° |
| Lidhja 2 | Me fileta të jashtëme BSP |
| Forma e Izolimit 2 | Forma A |
| Dizenjo | Rakord lidhës mashkull- mashkull |
| Forma e rakordit | E drejtë |
| Materiali | Çelik |
| Sipërfaqia | E elektrogalvanizuar |



METRIKE- BSP

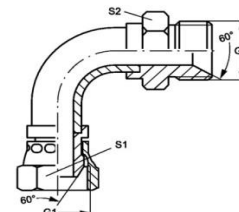
| Kodi | G1 | G2 | Çelësi për montim SW |
|--------------|------------|--------------|----------------------|
| GE H 06 R | M 14 x 1.5 | G 1/4" -19 | 19 |
| GE H 08 R 06 | M 16 x 1.5 | G 1/4" -19 | 22 |
| GE H 08 R 10 | M 16 x 1.5 | G 3/8" -19 | 22 |
| GE H 10 R | M 18 x 1.5 | G 3/8" -19 | 24 |
| GE H 10 R 13 | M 18 x 1.5 | G 1/2" -14 | 27 |
| GE H 13 R | M 22 x 1.5 | G 1/2" -14 | 27 |
| GE H 13 R 20 | M 22 x 1.5 | G 3/4" -14 | 32 |
| GE H 16 R 13 | M 26 x 1.5 | G 1/2" -14 | 27 |
| GE H 16 R 20 | M 26 x 1.5 | G 3/4" -14 | 32 |
| GE H 20 R | M 30 x 1.5 | G 3/4" -14 | 32 |
| GE H 20 R 25 | M 30 x 1.5 | G 1" -11 | 41 |
| GE H 25 R | M 38 x 1.5 | G 1" -11 | 41 |
| GE H 32 R | M 45 x 1.5 | G 1.1/4" -11 | 50 |
| GE H 40 R | M 45 x 2 | G 1.1/2" -11 | 55 |
| GE H 50 R | M 65 x 2 | G 2" -11 | 70 |
| GE H 60 R | M 78 x 2 | G 2.1/2" -11 | 85 |

HANSA FLEX

RAKORDERITE ADAPTOR METRIK-METRIK

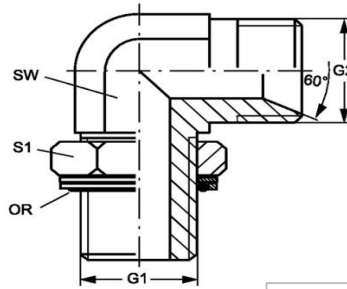
Rakorderitë adaptor METRIK-METRIK, me kënd 90°... W90 A H

| Cilësitë | |
|--------------------|-----------------------------------|
| Lidhja 1 | Dado me fileta METRIKE |
| Forma e Izolimit 1 | Izolim me kokë konike me kënd 60° |
| Lidhja 2 | Me fileta të jashtëme METRIKE |
| Forma e Izolimit 2 | Izolim me fole konike me kënd 60° |
| Dizenjo | Rakord lidhës femër- mashkull |
| Forma e rakordit | Me kënd 90° |
| Materiali | Çelik |
| Sipërfaqia | E elektrogalvanizuar |



METRIKE- METRIKE

| Kodi | G1 | G2 | Çelësi për montim S1 | Çelësi për montim S2 |
|------------|------------|------------|----------------------|----------------------|
| W90 A 06 H | M 14 x 1.5 | M 14 x 1.5 | 14 | 19 |
| W90 A 08 H | M 16 x 1.5 | M 16 x 1.5 | 17 | 22 |
| W90 A 10 H | M 18 x 1.5 | M 18 x 1.5 | 19 | 24 |
| W90 A 13 H | M 22 x 1.5 | M 22 x 1.5 | 22 | 27 |
| W90 A 16 H | M 26 x 1.5 | M 26 x 1.5 | 27 | 32 |
| W90 A 20 H | M 30 x 1.5 | M 30 x 1.5 | 30 | 36 |
| W90 A 25 H | M 38 x 1.5 | M 38 x 1.5 | 41 | 46 |



METRIKE- BSP

| Cilësitë | |
|--------------------|--------------------------------------|
| Lidhja 1 | Me fileta të jashtëme METRIKE |
| Forma e Izolimit 1 | Me guarnicion O-Ring + Unazë suporti |
| Lidhja 2 | Me fileta të jashtëme BSP |
| Forma e Izolimit 2 | Izolim me fole konike me kënd 60° |
| Dizenjo | Rakord lidhës mashkull- mashkull |
| Forma e rakordit | Me kënd 90° |
| Materiali | Çelik |
| Sipërfaqia | E elektrogalvanizuar |

HANSA FLEX

| Kodi | G1 | G2 | Çelësi për montim SW | Çelësi për montim S1 |
|-------------------|------------|--------------|----------------------|----------------------|
| W90 HMOK 10 HB 02 | M 10 x 1 | G 1/8" -28 | 11 | 15 |
| W90 HMOK 12 HB 02 | M 12 x 1,5 | G 1/8" -28 | 14 | 18 |
| W90 HMOK 12 HB 04 | M 12 x 1,5 | G 1/4" -19 | 14 | 18 |
| W90 HMOK 14 HB 04 | M 14 x 1,5 | G 1/4" -19 | 14 | 20 |
| W90 HMOK 14 HB 06 | M 14 x 1,5 | G 3/8" -19 | 14 | 20 |
| W90 HMOK 16 HB 04 | M 16 x 1,5 | G 1/4" -19 | 19 | 20 |
| W90 HMOK 16 HB 06 | M 16 x 1,5 | G 3/8" -19 | 19 | 20 |
| W90 HMOK 18 HB 06 | M 18 x 1,5 | G 3/8" -19 | 19 | 25 |
| W90 HMOK 18 HB 08 | M 18 x 1,5 | G 1/2" -14 | 19 | 25 |
| W90 HMOK 20 HB 08 | M 20 x 1,5 | G 1/2" -14 | 27 | 28 |
| W90 HMOK 22 HB 08 | M 22 x 1,5 | G 1/2" -14 | 27 | 28 |
| W90 HMOK 22 HB 10 | M 22 x 1,5 | G 5/8" -14 | 27 | 28 |
| W90 HMOK 22 HB 12 | M 22 x 1,5 | G 3/4" -14 | 27 | 28 |
| W90 HMOK 26 HB 12 | M 26 x 1,5 | G 3/4" -14 | 30 | 33 |
| W90 HMOK 27 HB 12 | M 27 x 2 | G 3/4" -14 | 30 | 33 |
| W90 HMOK 33 HB 16 | M 33 x 2 | G 1" -11 | 36 | 42 |
| W90 HMOK 42 HB 20 | M 42 x 2 | G 1.1/4" -11 | 41 | 50 |
| W90 HMOK 48 HB 24 | M 48 x 2 | G 1.1/2" -11 | 50 | 56 |



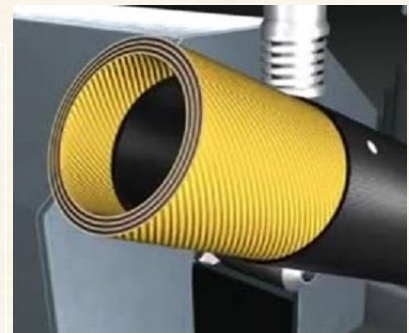
EMC Engineering Maintenance Center shpk

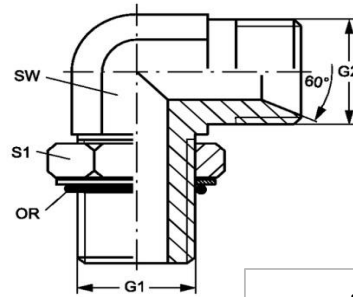
Ne tubat qe perdoren ne sistemet hidraulike me presion te larte, tubat 4SP, 4SH, R 12, R 13, R 15, perdoren rakorderi INTERLOCK.

Para presimit te ketyre rakorderive, Ju duhet te geryeni tubin nga brenda dhe nga perjashta, deri sa te dale shtresa perforcuese e çelikut.

Gjatesite e gerryerjes tregohen ne skedat e pergatitura per kete qellim.

EMC i disponon keto skeda





METRIKE- BSP

| Cilësitë | |
|--------------------|-----------------------------------|
| Lidhja 1 | Me fileta të jashtëme METRIKE |
| Forma e Izolimit 1 | Me guarnicion O-Ring |
| Lidhja 2 | Me fileta të jashtëme BSP |
| Forma e Izolimit 2 | Izolim me fole konike me kënd 60° |
| Dizenjo | rregullueshëm |
| Forma e rakordit | Me kënd 90° |
| Materiali | Çelik |
| Sipërfaqja | E elektrogalvanizuar |



| Kodi | G1 | G2 | Çelësi për montim SW | Çelësi për montim S1 |
|------------------|------------|--------------|----------------------|----------------------|
| W90 HMO 10 HB 02 | M 10 x 1 | G 1/8" -28 | 11 | 14 |
| W90 HMO 12 HB 02 | M 12 x 1,5 | G 1/8" -28 | 18 | 14 |
| W90 HMO 12 HB 04 | M 12 x 1,5 | G 1/4" -19 | 14 | 17 |
| W90 HMO 14 HB 04 | M 14 x 1,5 | G 1/4" -19 | 17 | 19 |
| W90 HMO 14 HB 06 | M 14 x 1,5 | G 3/8" -19 | 24 | 19 |
| W90 HMO 16 HB 04 | M 16 x 1,5 | G 1/4" -19 | 17 | 20 |
| W90 HMO 16 HB 06 | M 16 x 1,5 | G 3/8" -19 | 17 | 20 |
| W90 HMO 18 HB 06 | M 18 x 1,5 | G 3/8" -19 | 19 | 24 |
| W90 HMO 18 HB 08 | M 18 x 1,5 | G 1/2" -14 | 19 | 24 |
| W90 HMO 20 HB 08 | M 20 x 1,5 | G 1/2" -14 | 19 | 27 |
| W90 HMO 22 HB 08 | M 22 x 1,5 | G 1/2" -14 | 19 | 27 |
| W90 HMO 22 HB 12 | M 22 x 1,5 | G 3/4" -14 | 27 | 27 |
| W90 HMO 33 HB 16 | M 33 x 2 | G 1" -11 | 33 | 41 |
| W90 HMO 42 HB 20 | M 42 x 2 | G 1.1/4" -11 | 41 | 50 |
| W90 HMO 48 HB 24 | M 48 x 2 | G 1.1/2" -11 | 48 | 55 |



EMC Engineering Maintenance Center shpk

Si e menaxhoni magazinën tuaj të pjesëve të këmbimit?

Numri i madh i zerave të artikujve,
 Numri i madh i transaksioneve me materialet,
 Koha e madhe e gjetjes së vendndodhjes së materialit,
 Materialet që duhet të ripozohen
 materialet që duhet të jenë domosdoshmerisht gjithmone në magazinë

Te gjitha përgjigjet i ka MANISAVER

MANISAVER është një program i shkëlqyer i menaxhimit të mirmbajtjes

