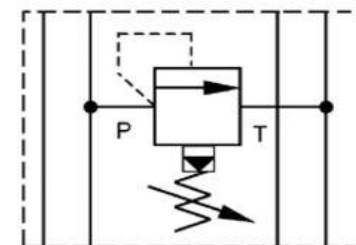


VALVOLAT CETOP TE SHFRYRJES SE PRESIONIT (RELIEF VALVE), SANDWITCH NG10, tip KM.....HK KM 01

Cilësitë	
Dizenjo	Tip Sandwich. Aktivizim me pilotim
Presioni maksimal i punës	350 bar
Prurja	max. 100 l/min
Lidhjet	ISO/Cetop 05 size 10
Përshkrim	
Valvol me trup Sandwich për të krijuar njësi kontrolli me valvola të tjera ISO/Cetop 05 size 10	
Shënim	
Këto valvola duhet të rregjistrohen në varësi të presionit të sistemit hidraulik ku aplikohen	



Kodi	Vepron në kanalin	Presioni maksimal që mund të rregjistrohet (Bar)	Presioni minimal që mund të rregjistrohet (Bar)	Lartësia (mm)	Pesha (kg)
HK KM 011 100	P	100	5	50	2.800
HK KM 011 210	P	210	5	50	2.800
HK KM 011 350	P	350	5	50	2.800
HK KM 012 100	A + B	100	5	50	2.800
HK KM 012 210	A + B	210	5	50	2.800
HK KM 012 350	A + B	350	5	50	2.800
HK KM 013 100	A	100	5	50	2.800
HK KM 013 210	A	210	5	50	2.800
HK KM 013 350	A	350	5	50	2.800
HK KM 014 100	B	100	5	50	2.800
HK KM 014 210	B	210	5	50	2.800
HK KM 014 350	B	350	5	50	2.800

Shënim
 Për të parë diagramën dhe përmasat e valvolës Ju lutemi shihni në adresën <https://cat.hansa-flex.com/docs/212515.pdf>
 Për tipe të tjera të këtyre valvolave, duhet bërë kërkesë



EMC shpk miremban mjete Reachstacker bazuar ne programin e rekomanduar nga prodhuesi KALMAR

Kryerja e kontrolleve dhe zevendesimeve te komponenteve te rekomanduar ne kohen e duhur i zgjat jeten makinerise.



EMC Engineering, Maintenance Center

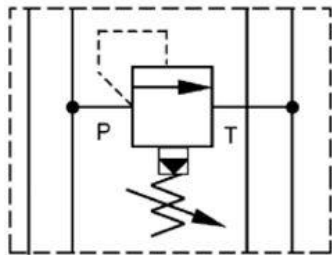
I nderuar perjegjes i mirembajtjes!

Nese jeni duke lexuar kete paragraf do te thote qe po shfletoni kataloget e HANSA FLEX te perkthyer ne shqip nga EMC shpk. Nisur nga permasat e HANSA FLEX ju kuptoni qe behet fjale per kompani shume te organizuara, me standarte te larta, pra qe mund t'i besoni pa hezitim.

NE te EMC po punojme çdo dite qe te jemi partner te denje te HANSA FLEX. Ndaj ndjekim standartin e tyre, nuk genjejme, studiojme vazhdimisht dhe punojme ne menyre korrekte.

VALVOLAT CETOP TE SHFRYRJES SE PRESIONIT (RELIEF VALVE), SANDWITCH NG10, tip ZDV 02.....HK ZDV 02

Cilësitë	
Dizenjo	Tip Sandwich. Aktivizim me pilotim
Presioni maksimal i punës	315 bar
Prurja	max. 140 l/min
Lidhjet	ISO/Cetop 05 size 10
Përshkrim	
Valvol me trup Sandwich për të krijuar njësi kontrolli me valvola të tjera ISO/Cetop 05 size 10	
Shënim	
Këto valvola duhet të rregjistrohen në varësi të presionit të sistemit hidraulik ku aplikohen	



Kodi	Vepron në kanal	Presioni maksimal që mund të rregjistrohet (Bar)	Presioni minimal që mund të rregjistrohet (Bar)	Lartësia (mm)	Pesha (kg)
HK ZDV P02 1 S0 D1	P	70	7	50	2.800
HK ZDV P02 5 S0 D1	P	315	7	50	2.800
HK ZDV AB02 1 S0 D1	A + B	70	7	50	2.800
HK ZDV AB02 5 S0 D1	A + B	315	7	50	2.800
HK ZDV A02 1 S0 D1	A	70	7	50	2.800
HK ZDV A02 5 S0 D1	A	315	5	50	2.800
HK ZDV B02 1 S0 D1	B	70	7	50	2.800
HK ZDV B02 5 S0 D1	B	315	5	50	2.800

Shënim
 Për të parë diagramën dhe përmasat e valvolës Ju lutemi shihni në adresën <https://cat.hansa-flex.com/docs/212605.pdf>
 Për tipe të tjera të këtyre valvolave, duhet bërë kërkesë

EMC ENGINEERING Maintenance Center **EMC Engineering, Maintenance Center**

Keni dëshirë të bëheni partner i EMC shpk?
 Jemi te gatshem te bisedojme me Ju.
 Nese jeni nje kompani apo specialist individual dhe dëshironi te zhvilloheni ne drejtimin e riparimit dhe te mirembajtjes se sistemeve hidraulike, ejani te bisedojme.
 Bashkepunimi eshte mire per te gjithë.
 Mos hezitoni.

EMC ENGINEERING Maintenance Center **EMC Engineering, Maintenance Center**

I nderuar pergjegjes i mirembajtjes se aseteve!

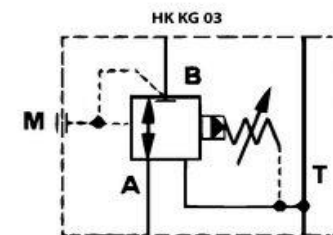
Kordinimi i punes tuaj me pergjegjesin e prodhimit, praktikisht perben edhe eficencen e kompanise. Natyrshem qe pronaret e kompanive jane te orientuar per nga fitimi. Siç dhe ju e dini rritja e te ardhurave te kompanise nuk eshte vetem ne doren tuaj. Nderkohe qe ulja e kostove te prodhimit, pergjithesisht eshte ne doren tuaj. Prandaj ju duhet te organizoheni ne menyren me te mire te mundshme per te arritur eficencen maksimale. Per t'a bere kete duhet te studioni literaturat qe ofrohen per kete qellim psh **"Il manuale di manutenzione industriale"** Pas kesaj jam i bindur qe do te krijoni nje panorame komplet ndryshe per menyren e organizimit te punes dhe te menaxhimit te mirembajtjes.

Ne te EMC shpk kemi studiuar shume per mirembajtjen dhe aktualisht po ndjekim praktikat me te mira ne realizimin e mirembajtjes dhe ne menaxhimin e saj.

Nese JU dëshironi te jeni partner i EMC shpk, ne ju ndihmojme qe edhe ju te organizoni mirembajtjen ne menyre shkencore. Ne fund te ketij procesi do te vereni qe kostot e mirembajtjes do te pergjysmohen. Shefat do te jene te kenaqur. Ju gjithashtu. Na kontaktoni.

VALVOLAT CETOP TE REDUKTIMIT TE PRESIONIT (PRESSURE REDUCTION VALVE), SANDWICH NG10, tip KG.....HK KG 03

Cilësitë	
Dizenjo	Tip Sandwich. Aktivizim me pilotim
Presioni maksimal i punës	350 bar
Prurja	max. 80 l/min
Lidhjet	ISO/Cetop 05 size 10
Përshkrim	
Valvol me trup Sandwich për të krijuar njësi kontrolli me valvola të tjera ISO/Cetop 05 size 10	
Shënim	
Këto valvola duhet të rregjistrohen në varësi të presionit të sistemit hidraulik ku aplikohen	



HANSA FLEX

Kodi	Vepron në kanal	Presioni maksimal që mund të rregjistrohet (Bar)	Presioni minimal që mund të rregjistrohet (Bar)	Lartësia (mm)	Pesha (kg)	Vepron në kanal
HK KG 033 210	A	210	7	50	2.800	-
HK KG 031 100	-	100	7	50	2.800	P
HK KG 031 210	-	210	7	50	2.800	P
HK KG 034 210	-	210	7	50	2.800	B

Shënim

Për të parë diagramën dhe përmasat e valvolës Ju lutemi shihni në adresën <https://cat.hansa-flex.com/docs/212516.pdf>

Për tipe të tjera të këtyre valvolave, duhet bërë kërkesë



EMC Engineering, Maintenance Center

Në skemat hidraulike, valvolat e reduktimit të presionit që komandohen me pilotim, tregohen me anë të simbolit të treguar më poshtë.

Shigjeta brenda kuadratis tregon që valvola është normalisht e hapur.

Vija që lidh portën A me kuadratin tregon që sinjali i komandimit të kësaj valvole merret nga presioni që vjen nga porta A.

Trekëndëshi i zi tregon që valvola komandohet me pilotim.

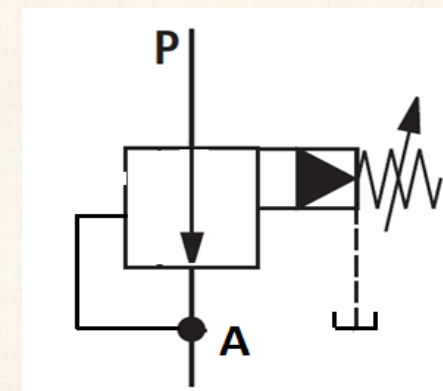
Trekëndëshi i zi e ka kulmin nga jashtë sepse presioni i vajit të pilotimit rregullohet duke shkarkuar vaj në depozitë.

Vija e ndërprerë që përfundon në depozitë tregon se valvola ka linjë drenazhimi për të kryer funksionin e saj.

Simboli i sustës me shigjetë, tregon që settingu i valvolës mund të rregullohet.

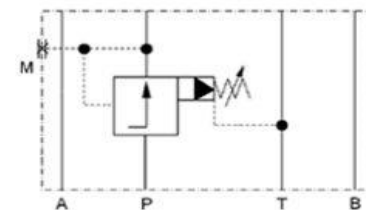
Pra simboli tregon edhe ndërtimin edhe funksionimin e vetë valvolës që përfaqëson.

Shikoni më poshtë valvolën Rexroth DR.



VALVOLAT CETOP TE REDUKTIMIT TE PRESIONIT (PRESSURE REDUCTION VALVE), SANDWITCH NG10, tip ZDR 02.....HK ZDR 02

Cilësitë	
Dizenjo	Tip Sandwich. Aktivizim me pilotim
Presioni maksimal i punës	315 bar
Prurja	max. 120 l/min
Lidhjet	ISO/Cetop 05 size 10
Përshkrim	
Valvol me trup Sandwich për të krijuar njësi kontrolli me valvola të tjera ISO/Cetop 05 size 10	
Shënim	
Këto valvola duhet të rregjistrohen në varësi të presionit të sistemit hidraulik ku aplikohen	



Kodi	Vepron në kanal	Presioni maksimal që mund të rregjistrohet (Bar)	Presioni minimal që mund të rregjistrohet (Bar)	Lartësia (mm)	Pesha (kg)	Versioni
HK ZDR P02 1 S0 D1	P	70	7	50	2.800	Aktivizim me pilotim
HK ZDR P02 5 S0 D1	P	315	7	50	2.800	Aktivizim me pilotim
HK ZDR AR02 1 S0 D1	A	70	7	50	2.800	Aktivizim me pilotim, me valvol mos-kthimi
HK ZDR AR02 5 S0 D1	A	315	7	50	2.800	Aktivizim me pilotim, me valvol mos-kthimi
HK ZDR BR02 1 S0 D1	B	70	7	50	2.800	Aktivizim me pilotim, me valvol mos-kthimi
HK ZDR BR02 5 S0 D1	B	315	7	50	2.800	Aktivizim me pilotim, me valvol mos-kthimi

Shënim
 Për të parë diagramën dhe përmasat e valvolës Ju lutemi shihni në adresën <https://cat.hansa-flex.com/docs/212842.pdf>
 Për tipe të tjera të këtyre valvolave, duhet bërë kërkesë



EMC Engineering, Maintenance Center

A e dini se çfare kosto keni kur lejoni rrjedhjen e vajit hidraulik nga sistemi? Natyrisht qe keto jane kosto "TE FSHEHURA" ndaj dhe nuk ju bejne pershtypje. Ne boten e qyteteruar, ku çdo gje llogaritet, e kane llogaritur edhe kete, dhe ne perfundim kane pergatitur nje tablele ku keto kosto zbulohen dhe ju behen me dije pronareve te aseteve.

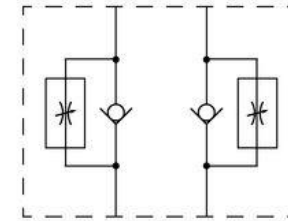
Duke pranuar qe ne Shqiperi, vaji hidraulik me i perdorur eshte VG 46 si dhe duke e llogaritur çmimin e vajit 600 lek/liter, si dhe duke marre per baze punen me vetem 1 turn dhe 5 dite ne jave, humjet tuaja jane:

- Nese sistemi rrjedh 1 pike vaj çdo 10 sekonda, ju humbisni 340,68 leke ne çdo turn ose 88 236,12 leke ne vit (flasim me leke te reja)
- Nese sistemi rrjedh 1 pike vaj çdo 5 sekonda, ju humbisni 681,36 leke ne çdo turn ose 176 472, 24 leke ne vit (flasim me leke te reja)
- Nese sistemi rrjedh 1 pike vaj çdo sekond, ju humbisni 3565,16 leke ne çdo turn ose 923 376, 44 leke ne vit (flasim me leke te reja)

Pra perveç demeve te medha qe sjell per shkak te ndotjes se vajit hidraulik, rrjedhja e vajit ka edhe kosto jo indiferente. Per kete arsye duhet te jeni sensibel ne rastet kur shihni rrjedhje te vajit hidraulik nga sistemi.

VALVOLAT CETOP TE KONTROLLIT TE PRURJES, SANDWITCH NG10, tip KQHK KQ 01/02

Cilësitë	
Dizenjo	Tip Sandwich.
Presioni maksimal i punës	350 bar
Prurja	max. 100 l/min
Lidhjet	ISO/Cetop 05 size 10
Përshkrim	
Valvol me trup Sandwich për të krijuar njësi kontrolli me valvola të tjera ISO/Cetop 05 size 10	
Shënim	
Këto valvola duhet të regjistrohen në varësi të vlerave të përcaktuara në sistemit hidraulik ku aplikohen	



Kodi	Vepron në kanalin	Lartësia (mm)	Versioni	Pesha (kg)
HK KQ 012	A + B	50	Kontroli me drenazhim	2.800
HK KQ 013	A	50	Kontroli me drenazhim	2.800
HK KQ 014	B	50	Kontroli me drenazhim	2.800
HK KQ 022	A + B	50	Kontroli ne hyrje	2.800
HK KQ 023	A	50	Kontroli ne hyrje	2.800
HK KQ 024	B	50	Kontroli ne hyrje	2.800

Shënim	
Për të parë diagramën dhe përmasat e valvolës Ju lutemi shihni në adresën https://cat.hansa-flex.com/docs/212519.pdf	
Për tipe të tjera të këtyre valvolave, duhet bërë kërkesë	



EMC Engineering,
Maintenance Center

Asnjehere mos perdorni duart per te identifikuar rrjedhjet e vajit ne sistemin hidraulik.

Siguria e para.

Asgje nuk vlen me shume se jeta dhe shendeti

Mos neglizhoni.



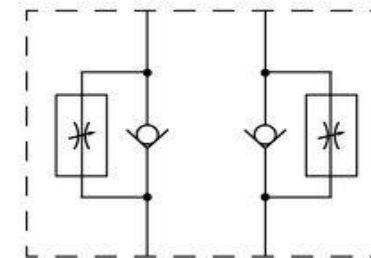
EMC Engineering, Maintenance Center

Tubat hidraulik fleksibel duhet te inspektohen ne menyre vizuale. Ne inspektimin vizual te tubave fleksibel duhet te kontrollohen:

- Gerryerja e shtreses se jashteme,
- Çarja e tubit,
- Çarja e tubit tek bokullat e presuara,
- Rrjedhja e vajit neperjet filetave te rakordeve,
- Rrjedhja e vajit tek xhuntot hidraulike,
- Plasaritjet ne shtresen e jashteme te tubit
- Nëse tubi hidraulik i montuar eshte i perdredhur,
- Nëse tubi hidraulik eshte i fryre si tollumbac,
- Nëse tubi hidraulik ka formuar flluska ne siperfaqen e jashteme,
- Nëse tubi hidraulik eshte i shtypur (pra nuk eshte ne forme rumbullake)
- Nëse xhuntot hidraulike jane te gerryera, (korroduara),
- Tubat metalik jane te plasuar, etj

VALVOLAT CETOP TE KONTROLLIT TE PRURJES, SANDWITCH NG10, tip ZRD 02HK ZRD 02

Cilësitë	
Dizenjo	Tip Sandwich.
Presioni maksimal i punës	315 bar
Prurja	max. 160 l/min
Lidhjet	ISO/Cetop 05 size 10
Përshkrim	
Valvol me trup Sandwich për të krijuar njësi kontrolli me valvola të tjera ISO/Cetop 05 size 10	
Shënim	
Këto valvola duhet të regjistrohen në varësi të vlerave të përcaktuara në sistemit hidraulik ku aplikohen	

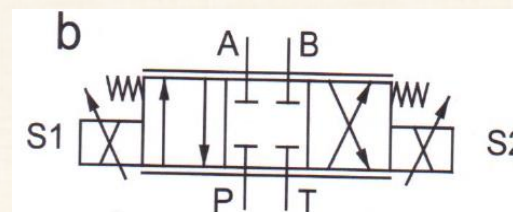


Kodi	Vepron në kanal	Lartësia (mm)	Versioni	Pesha (kg)
HK ZRD ABA02 S0 D1	A + B	50	Kontrolli me drenazhim	2.800
HK ZRD AA02 S0 D1	A	50	Kontrolli me drenazhim	2.800
HK ZRD BA02 S0 D1	B	50	Kontrolli me drenazhim	2.800
HK ZRD ABZ02 S0 D1	A + B	50	Kontrolli në hyrje	2.800
HK ZRD AZ02 S0 D1	A	50	Kontrolli në hyrje	2.800
HK ZRD BZ02 S0 D1	B	50	Kontrolli në hyrje	2.800



EMC Engineering, Maintenance Center

Ne skemat hidraulike valvolat e kontrollit te drejtimt te rrjedhjes se vajit hidraulik me komandim proporcional tregohen nepermjet dy vijave qe shoqerojne



Shënim	
Për të parë diagramën dhe përmasat e valvolës Ju lutemi shihni në adresën https://cat.hansa-flex.com/docs/212581.pdf	
Për tipe të tjera të këtyre valvolave, duhet bërë kërkesë	



EMC Engineering, Maintenance Center

Rrjedhja e vajit nga komponentet hidraulik është një problem që nuk duhet neglizhuar kurrë. Nga punët që kryejmë në terren, shpesh shohim që kompanitë vazhdojnë të operojnë me mjetet që kanë rrjedhje të jashtme vaji prej komponenteve hidraulik.

Nëse rrjedhja e vajit tolerohet kemi të bëjmë me dy probleme të mëdha: NDOTJA E SIGURTE E VAJIT TE SISTEMIT HIDRAULIK dhe KOSTOJA E VAJIT QE RRJEDH

Mos harroni që problemin më të madh të shkurtimit të ciklit të jetë se makinerisë e sjell ndotja me grimca të ngurta që janë në madhësi të vogël (ato që syri i njeriut nuk i sheh dot)

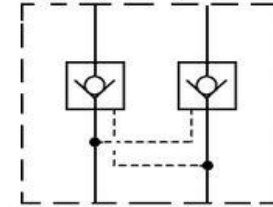
Pse? Hapesirat e elementeve përberës të një pompe ose valvole, që levizin kundrejt njëri tjetrit janë të rangut 5µm.

Nëse grimcat e ngurta në vajin hidraulik kanë madhësi më të madhe se 5µm dhe hyjnë në këto hapësira, atëherë valvola nuk funksionon, ndaj dhe sistemi jep defekt. Tekniket e gjejnë shkaktar, pastrojnë valvolën dhe sistemin kthehet në punë.

Po kur grimcat janë më të vogla se 5µm atëherë ato mund të kalojnë nëpër këto hapësira. Kur NUMRI i këtyre grimcave është më i madh se ai i lejuar, atëherë vaji nuk konsiderohet më si lëndë lubrifikuese por konsiderohet si lëndë ABRAZIVE.

VALVOLAT CETOP TE MOS-KTHIMIT, SANDWITCH NG10, tip HR.....HK HR 01

Cilësitë	
Dizenjo	Tip Sandwich.
Presioni maksimal i punës	350 bar
Prurja	Max. 100 l/min
Lidhjet	ISO/Cetop 05 size 10



Përshkrim
Valvol me trup Sandwich për të krijuar njësi kontrolli me valvola të tjera ISO/Cetop 05 size 10

Kodi	Vepron në kanal	Lartësia (mm)	Versioni	Pesha (kg)
HK KR 011	P	50	Aktivizim direkt	2.800
HK KR 012	A + B	50	Aktivizim me pilotim, raporti i hapjes 1: 3.3	2.800
HK KR 013	A	50	Aktivizim me pilotim, raporti i hapjes 1: 3.3	2.800
HK KR 014	B	50	Aktivizim me pilotim, raporti i hapjes 1: 3.3	2.800

HANSA FLEX

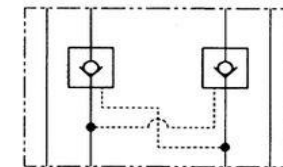
Shënim

Për të parë diagramën dhe përmasat e valvolës Ju lutemi shihni në adresën <https://cat.hansa-flex.com/docs/212517.pdf>

Për tipe të tjera të këtyre valvolave, duhet bërë kërkesë

VALVOLAT CETOP TE MOS-KTHIMIT, SANDWITCH NG10, tip ZRV 02 / ZRE 02.....HK ZRV 02 / ZRE 02

Cilësitë	
Dizenjo	Tip Sandwich.
Presioni maksimal i punës	315 bar
Lidhjet	ISO/Cetop 05 size 10



Përshkrim
Valvol me trup Sandwich për të krijuar njësi kontrolli me valvola të tjera ISO/Cetop 05 size 10

Kodi	Vepron në kanal	Prurja (l/min)	Lartësia (mm)	Versioni	Pesha (kg)
HK ZRV P02	P	100.0	36	Aktivizim direkt	2.800
HK ZRE AB02 E1	A + B	120.0	50	Aktivizim me pilotim, raporti i hapjes 1: 6	2.800
HK ZRE A02 E1	A	120.0	50	Aktivizim me pilotim, raporti i hapjes 1: 6	2.800
HK ZRE B02 E1	B	120.0	50	Aktivizim me pilotim, raporti i hapjes 1: 6	2.800

HANSA FLEX

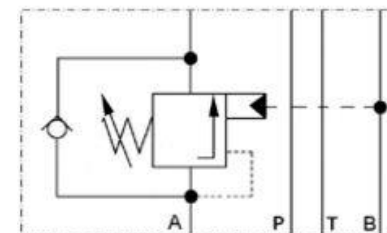
Shënim

Për të parë diagramën dhe përmasat e valvolës Ju lutemi shihni në adresën <https://cat.hansa-flex.com/docs/212595.pdf>

Për tipe të tjera të këtyre valvolave, duhet bërë kërkesë

VALVOLAT CETOP TE KUNDRAPESHES (OVER-CENTRE) , SANDWITCH NG10, tip ZNS02.....HK ZNS 02

Cilësitë	
Dizenjo	Tip Sandwich.
Presioni maksimal i punës	315 bar
Prurja	Max. 120 l/min
Lidhjet	ISO/Cetop 05 size 10
Përshkrim	
Valvol me trup Sandwich për të krijuar njësi kontrolli me valvola të tjera ISO/Cetop 05 size 10	
Shënim	
Këto valvola duhet të rregjistrohen në varësi të vlerave të përcaktuara në sistemit hidraulik ku aplikohen	



Kodi	Vepron në kanal	Presioni maksimal që mund të rregjistrohet (Bar)	Presioni minimal që mund të rregjistrohet (Bar)	Lartësia (mm)	Versioni	Pesha (kg)
HK ZNS A02 2 S0 D1	A	175	70	50	Raporti i hapjes 1 : 4.5	2.800
HK ZNS A02 5 S0 D1	A	315	140	50	Raporti i hapjes 1 : 4.5	2.800
HK ZNS B02 2 S0 D1	B	175	70	50	Raporti i hapjes 1 : 4.5	2.800
HK ZNS B02 5 S0 D1	B	315	140	50	Raporti i hapjes 1 : 4.5	2.800
HK ZNS AB02 2 S0 D1	A + B	175	70	50	Raporti i hapjes 1 : 4.5	2.800
HK ZNS AB02 5 S0 D1	A + B	315	140	50	Raporti i hapjes 1 : 4.5	2.800

Shënim

Për të parë diagramën dhe përmasat e valvolës Ju lutemi shihni në adresën <https://cat.hansa-flex.com/docs/212587.pdf>

Për tipe të tjera të këtyre valvolave, duhet bërë kërkesë



EMC Engineering, Maintenance Center

Rrjedhja e vajit hidraulik është një defekt lehtësisht i konstatueshem që duhet të eliminohet domosdoshmerisht.

Megjense mjeti punon edhe kur rrjedh vaj nga ndonjë komponent i sistemit hidraulik, zakonisht vazhdohet të operohet. Ky është një gabim i KUSHTUESHEM.

Kostot e vajit hidraulik janë relativisht të ulta në krahasim me komponentet e tjera hidraulik, ndaj edhe llogaritet të bera në kembe, të çojnë në përfundimin që "me pak kushton të rrjedhëpak vaj se sa të riparosh". Në fakt ky është një konstatim i gabuar.

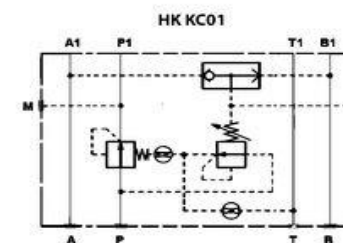
Me lart ju kemi treguar edhe kostot e rrjedhjes së vajit por edhe demtimet e medha që sjell kontaminimi i vajit.

Po ju peshkryuaj një rast të mundësive së kontaminimit të sistemit.

Nëse një cilindër hidraulik rrjedh vaj në guarnicionet e shtages, atëherë kur cilindri merr komandën për të mbyllur shtagen si rezultat i forcave të jashtme shtaga mund të ulet me shpejtë se sa koha që i nevojitet vajit hidraulik të mbushë dhomen e shtages. Kjo bën që në dhomen e shtages së cilindrit të krijohet vakum. Për pasojë grimca pluhuri, uje, ajër, hyjnë dhe kontaminojnë vajin hidraulik. Pasojat i kemi thënë më lart.

VALVOLAT CETOP TE BALANCIMIT TE PRESIONIT , SANDWITCH NG10, tip KC.....HK KC 01

Cilësitë	
Dizenjo	Tip Sandwich. Aktivizim me pilotim
Presioni maksimal i punës	350 bar
Prurja	Max. 100 l/min
Lidhjet	ISO/Cetop 05 size 10



Përshkrim
Valvol me trup Sandwich për të krijuar njësi kontrolli me valvola të tjera ISO/Cetop 05 size 10

Balancimi i presionit siguron një diferencë presioni konstante midis portave P dhe portave A ose B të valvolës, duke garantuar në këtë mënyrë një prurje konstante në rastet kur kemi ndryshime të presionit. Devijimi i presionit të komandimit realizohet nëpërmjet valvoles lundruese (shuttle valve)qe eshte inkorporuar tek kjo valvol.

Shënim
Këto valvola duhet të rregjistrohen në varësi të vlerave të përcaktuara në sistemit hidraulik ku aplikohen

Kodi	Vepron në kanal	Presioni maksimal që mund të rregjistrohet (Bar)	Presioni minimal që mund të rregjistrohet (Bar)	Lartësia (mm)	Pesha (kg)
HK KC 011 30	P	35	5	60	2.800

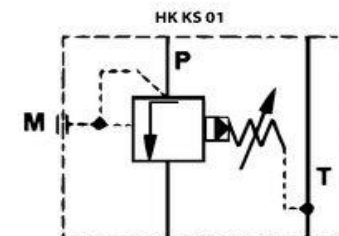


Shënim
Për të parë diagramën dhe përmasat e valvolës Ju lutemi shihni në adresën <https://cat.hansa-flex.com/docs/212513.pdf>

Për tipe të tjera të këtyre valvolave, duhet bërë kërkesë

VALVOLAT CETOP, SEKUENCIALE , SANDWITCH NG10, tip KS.....HK KS 01

Cilësitë	
Dizenjo	Tip Sandwich. Aktivizim me pilotim
Presioni maksimal i punës	350 bar
Prurja	Max. 80 l/min
Lidhjet	ISO/Cetop 05 size 10



Përshkrim
Valvol me trup Sandwich për të krijuar njësi kontrolli me valvola të tjera ISO/Cetop 05 size 10

Shënim
Këto valvola duhet të rregjistrohen në varësi të vlerave të përcaktuara në sistemit hidraulik ku aplikohen

Kodi	Vepron në kanal	Presioni maksimal që mund të rregjistrohet (Bar)	Presioni minimal që mund të rregjistrohet (Bar)	Lartësia (mm)	Pesha (kg)
HK KS 011 210	P	210	8	50	3.000

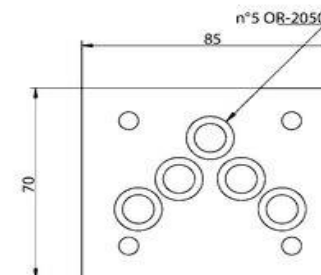


Shënim
Për të parë diagramën dhe përmasat e valvolës Ju lutemi shihni në adresën <https://cat.hansa-flex.com/docs/212521.pdf>

Për tipe të tjera të këtyre valvolave, duhet bërë kërkesë

BLLOKU SANDWITCH ME LIDHJE PER MATJET NG10, tip BA 3.....HK BA 310

Cilësitë	
Dizenjo	Tip Sandwich. Me dy porta për matjet, me fileta G1/2"
Furnizohet	Së bashku me guarnicionet O-Ring (5x OR 12,42 x 1.78 / 70 Sh)
Presioni maksimal i punës	350 bar
Lidhjet	ISO/Cetop 05 size 10
Përshkrim	
Bllok tip Sandwich për të krijuar njësi kontrolli me valvola të tjera ISO/Cetop 05 size 10	



Kodi	Vepron në kanal	Lartësia (mm)	Pesha (kg)
HK BA 310 AB	A + B	30	0.800
HK BA 310 PT	P + T	30	0.600

BLLOKU SANDWITCH ME LIDHJE PER MATJET NG10.....HK GEH ZP NG10 KH

Cilësitë	
Dizenjo	Tip Sandwich. Me rubinet ne portat A dhe B
Furnizohet	Së bashku me 1 levë për rubinetat
Presioni maksimal i punës	315 bar
Prurja	max. 120 l/min
Lidhjet	ISO/Cetop 05 size 10
Përshkrim	
Bllok tip Sandwich, me rubineta, për të krijuar njësi kontrolli me valvola të tjera ISO/Cetop 05 size 10. Rubinetat bëjnë të mundur që të mund të mbyllet kalimi i vajit për tek komponentët pas tyre, pa shkarkuar presionin ose pa ndikuar negativisht tek sistemi hidraulik	



HANSA FLEX

Kodi	Vepron në kanal	Lartësia (mm)	Pesha (kg)
HK ZP NG10 KH AB	A + B	100	4,5

Informacion shtesë

Në impiantet e hidraulike industriale ku makineritë kanë një numër shumë të madh komponentësh hidraulik, defektet hidraulike janë të pritshme. Psh nëse në një impiant të laminimit të çelikut pëson defekt një valvol selenoide, atëherë prodhimi duhet të ndërpritet deri sa ajo të zëvendësohet. Per te bere kete duhet te shfryhet presioni ne sistemin hidraulik, duhet shkarkohet vaji nga tubat qe lidhin zbatuesin hidraulik me kete valvol. Me tej pas nderrimit te valvoles, eshte e nevojshme te rimbushen tubat me vaj dhe te drenazhohet ajri, nese eshte e nevojshme. Duke perdorur nje bllok sandwich te pajisur me rubineta, ne rast te nevojtes per nderrimin e nje valvole, ky proces mund te realizohet pa patur nevojje qe te shfryhet presioni ne sistemin hidraulik.

Shënim

Për të parë përmasat e valvolës Ju lutemi shihni në adresën <https://cat.hansa-flex.com/docs/212613.pdf>

HANSA FLEX